

Début de l'excavation à King-Bathurst

Juillet 2024

Les travaux se poursuivront aux deux sites pendant la journée. Avec des travaux supplémentaires comme suit :

Les travaux de nuit sur le site nord seront nécessaires du 15 au 31 juillet 2024 pour l'installation et l'assemblage de la grue. Un quart de nuit de 19 h à 7 h sera ajouté pour terminer cette installation.

Août 2024 : Début de l'excavation

Site nord : Les jours de semaine, de 7 h à 23 h* Site sud : Les jours de semaine de 7 h à 19 h.

*Le constructeur ne travaille pas toujours des heures prolongées. Des quarts de nuit occasionnels de fin de semaine peuvent être nécessaires et un avis sera fourni.

Date d'achèvement prévue de l'excavation de la phase 1 : Décembre 2024

JOIGNEZ-VOUS À NOUS POUR UNE JOURNÉE PORTES OUVERTES VIRTUELLE DE KING BATHURST LE 11 JUILLET 2024

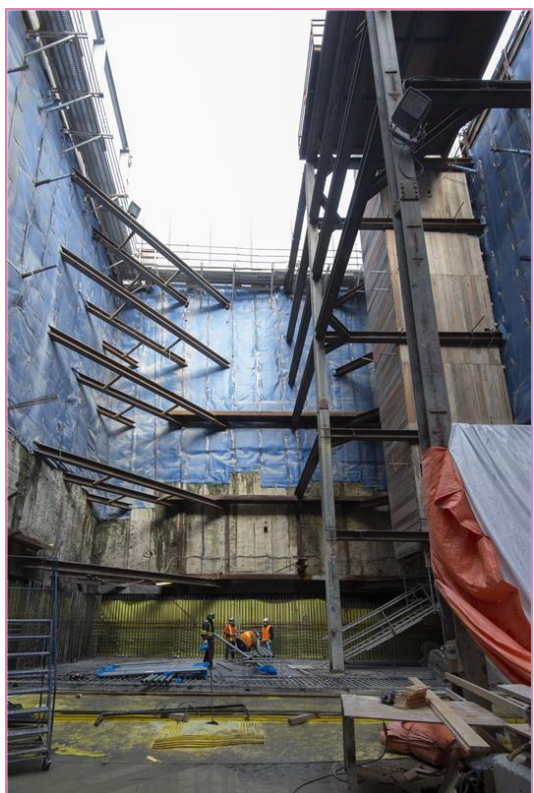
Pour de plus amples renseignements sur la construction de la ligne Ontario à la gare King-Bathurst, Metrolinx et le constructeur de la ligne Ontario, L'Ontario Transit Group, vous invitent à une séance d'information publique virtuelle le 11 juillet 2024, de 19 h à 20 h, HE.

Veillez vous inscrire à <https://www.metrolinx.com/fr/projets-et-programmes/ligne-ontario> et cliquez sur **Événements** pour obtenir de plus amples renseignements ou numérisez le code QR à droite :



Qu'est-ce que l'excavation de la gare?

- Les pieux de soutien nécessaires pour stabiliser le site ont été installés. Maintenant, l'équipe commencera à excaver le sol et le substratum jusqu'à une profondeur de 40 mètres. Lorsque les déblais sont enlevés, un puits sera créé pour faire descendre les matériaux dans la fosse de la future gare de la ligne Ontario à King-Bathurst.
- Le processus de préparation et d'excavation débutera en juillet 2024 et une première phase de travaux d'excavation se déroulera jusqu'à la fin de 2024.
- Les heures de travail varieront en fonction du type de travaux de construction, avec les heures de travail principales pour l'excavation se déroulant entre 7 h et 23 h en semaine, et de 7 h à 17 h les samedis.
- Les résidents verront des grues, des excavatrices, des chargeuses et des camions à benne sur le site pendant cette phase des travaux.
- La circulation accrue des camions entrera et quittera les lieux de travail chaque jour, suivant des itinéraires précis (voir la graphique ci-dessous).
- Il y aura du bruit de construction dû à l'utilisation d'excavatrices et de chargeuses pour l'enlèvement des déblais.
- Afin de réduire l'incidence sur les résidents et les entreprises de la région, des mesures d'atténuation sont en place, notamment la qualité de l'air, la surveillance du bruit et des vibrations, l'emplacement de clôtures, des zones pavées supplémentaires, des systèmes d'arrosage et des tapis de



Exemple d'un puits excavé, semblable aux travaux qui auront lieu à King-Bathurst.

boue pour la suppression de la poussière, et l'interdiction des travaux de nuit.

Abri acoustique au site nord

- Les équipes installeront un abri acoustique au-dessus du puits d'excavation au site de la gare nord.
- L'abri acoustique couvrira le puits d'excavation pour la future gare King-Bathurst. La structure de l'abri permettra de réduire le bruit et minimisera la saleté et la poussière du chantier, tout en permettant aux équipes de travailler toute l'année sans être touchées par les conditions météorologiques.
- Les travaux d'installation de l'abri auront lieu pendant la journée.

Livraison et assemblage de la grue

Site nord : Travaux de nuit du 15 au 31 juillet

- Les équipes livreront et installeront une grue suspendue sur le site du coin nord-est. La livraison de la grue aura lieu tôt le matin, car elle nécessite la présence de personnes chargées de la régulation de la circulation pour guider en toute sécurité la livraison de l'article surdimensionné.
- La grue sera logée dans un abri acoustique et placée au-dessus de l'excavation.
- Ce type de grue peut se déplacer d'avant en arrière sur des poutres à l'intérieur du chantier de construction. Par conséquent, il pourra charger des matériaux et les livrer à des emplacements précis sur le site de la gare à cet endroit.
- Le pont roulant sera assemblé à l'aide d'une grue mobile plus petite pendant la nuit sur une période d'environ deux semaines.
- Les travaux ont été prévus de manière à réduire au minimum le bruit durant la nuit et à assembler la grue et le hangar en un minimum de temps.

Site sud

- Les équipes livreront une grue à tour sur le site du coin nord-est. La livraison de la grue aura lieu tôt le matin, car elle nécessite la présence de personnes chargées de la régulation de la circulation pour guider en toute sécurité la livraison de l'article surdimensionné.
- La livraison de la grue est prévue pour la fin de l'été 2024.

À propos de la ligne Ontario

- Une ligne de métro de 15,6 kilomètres qui permettra de se déplacer plus rapidement et plus facilement à Toronto et au-delà.
- 15 arrêts et plus de 40 correspondances avec d'autres transports en commun, notamment le train GO, le métro, le TLR, le tramway et les lignes d'autobus.
- Moins de 30 minutes d'un bout à l'autre de la ligne.
- Il y aura 28 000 voitures de moins sur les routes chaque jour.
- Pour plus d'informations sur les travaux à venir dans la station, veuillez consulter [metrolinx.com/Ontarioline](https://www.metrolinx.com/Ontarioline) ou inscrivez-vous au bulletin électronique.

Contactez-nous :

Appelez-nous en tout temps au : [416-202-5100](tel:416-202-5100)

Écrivez-nous à : ontarioline@metrolinx.com

Retrouvez-nous sur X, Facebook et Instagram :

[@ontarioline](https://www.instagram.com/ontarioline)

Visitez le site Web : www.metrolinx.com/ligneontario

Visitez nos bureaux communautaires :

770, rue Queen Est (près de Queen et Broadview)

Heures d'ouverture :

Les lundis, mardis et vendredis : de 9 h à 17 h

Les mercredis et jeudis : de 10 h à 18 h

Parc Thorncliffe :

East York Town Centre

45, boulevard Overlea, Toronto (Ontario)

M4H 1C3

Unité 153 (en face du magasin Rogers)

Heures d'ouverture :

Du lundi au vendredi, de 9 h à 17 h.