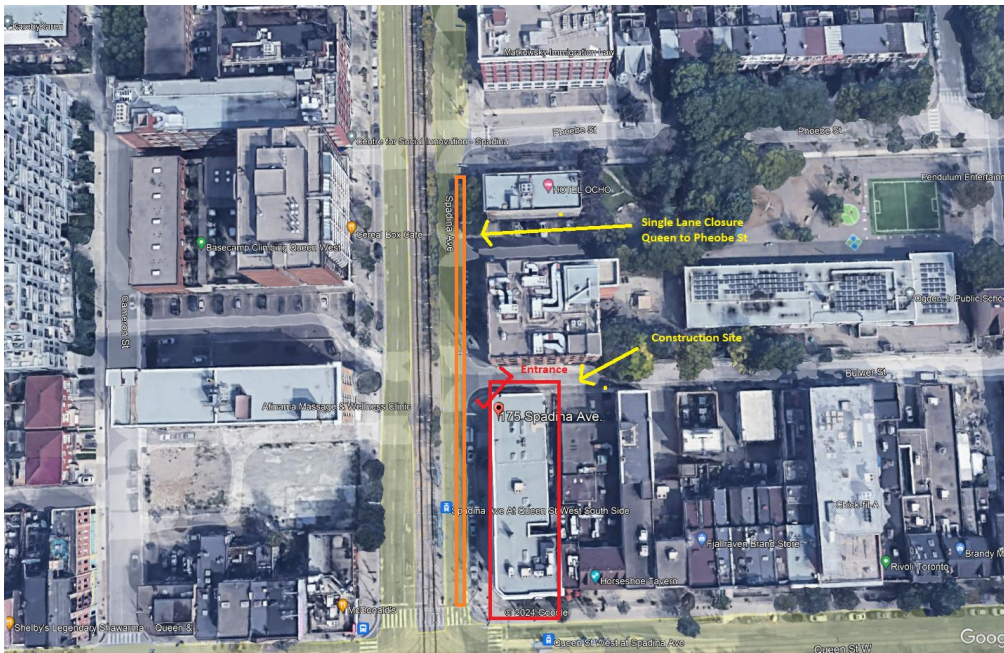


# Livraison de grue de construction à la gare Queen-Spadina.

**Date de début prévue :** 5 septembre 2024

**Heures des travaux :** 5 h à 7 h 30 et 9 h 30 à 15 h 30. Les travaux auront lieu en dehors des heures de pointe de la circulation.



## Que se passe-t-il?

Dans le cadre des travaux de construction en cours de la ligne Ontario et de la future gare Queen-Spadina, les équipes installeront une grue du côté nord de Queen-Spadina, ce qui est nécessaire pour aider à soutenir l'excavation du site.

Un camion à plateau livrera les composants à Queen-Spadina le 5 septembre 2024 pour installer la grue.

La grue sera assemblée sur place dans le site de construction de la gare. Cependant, la livraison nécessite des signaleurs routiers et un agent rémunéré pour guider un camion à plateau jusqu'au site, et occuper temporairement la voie en direction nord de l'avenue Spadina, tout en assurant des opérations sécuritaires et le passage des véhicules et des piétons sur la rue Bulwer. **Pour votre sécurité, veuillez suivre les instructions des agents de régulation de la circulation dans la zone de Bulwer et Spadina.**

Le camion à plateau déchargera les matériaux pour l'assemblage de la grue, à partir de tôt le matin du jeudi 5 septembre. Les équipes prendront des mesures pour réduire au minimum les impacts sonores dans la mesure du possible. Après l'heure de pointe du matin, des matériaux supplémentaires seront livrés sur le site et terminés avant l'heure de pointe de l'après-midi.

## À quoi s'attendre

- Une grue sera livrée sur le site de la gare nord, à Queen-Spadina. La livraison de la grue nécessitera une fermeture temporaire de la voie en direction nord de l'avenue Spadina, pendant que l'équipement est livré sur le chantier. L'assemblage de la grue sera entièrement réalisé sur le site de la gare.
- Des agents de service rémunérés qui guideront en toute sécurité les piétons et les cyclistes.
- Les travaux peuvent être reportés ou reprogrammés en raison de circonstances imprévues.
- Tous les permis de construction nécessaires ont été obtenus pour ces travaux.
- Pour plus d'informations sur les travaux à venir dans la station, veuillez consulter [metrolinx.com/Ontarioline](https://www.metrolinx.com/Ontarioline) ou inscrivez-vous au bulletin électronique.

## À propos de la ligne Ontario

- Une ligne de métro de 15,6 kilomètres qui permettra de se déplacer plus rapidement et plus facilement à Toronto et au-delà.
- 15 arrêts et plus de 40 correspondances avec d'autres transports en commun, notamment le train GO, le métro, le TLR, le tramway et les lignes d'autobus.
- Moins de 30 minutes d'un bout à l'autre de la ligne.
- 28 000 voitures de moins sur les routes chaque jour.

### Contactez-nous :

Appelez-nous en tout temps au : [416-202-5100](tel:416-202-5100)

Écrivez-nous à : [ontarioline@metrolinx.com](mailto:ontarioline@metrolinx.com)

Retrouvez-nous sur X, Facebook et

Instagram : [@ontarioline](https://www.instagram.com/ontarioline)

Visitez le site Web :

[www.metrolinx.com/ontarioline](https://www.metrolinx.com/ontarioline)

### Visitez nos bureaux communautaires :

**770, rue Queen Est (près de Queen et Broadview)**

Heures d'ouverture :

Les lundis, mardis et vendredis : de 9 h à 17 h

Les mercredis et jeudis : de 10 h à 18 h

### Parc Thorncliffe :

East York Town Centre

45, boulevard Overlea, Toronto (Ontario)

M4H 1C3

Unité 153 (en face du magasin Rogers)

Heures d'ouverture :

Du lundi au vendredi, de 9 h à 17 h.