

MISE À JOUR : Début de l'excavation au site nord de King-Bathurst

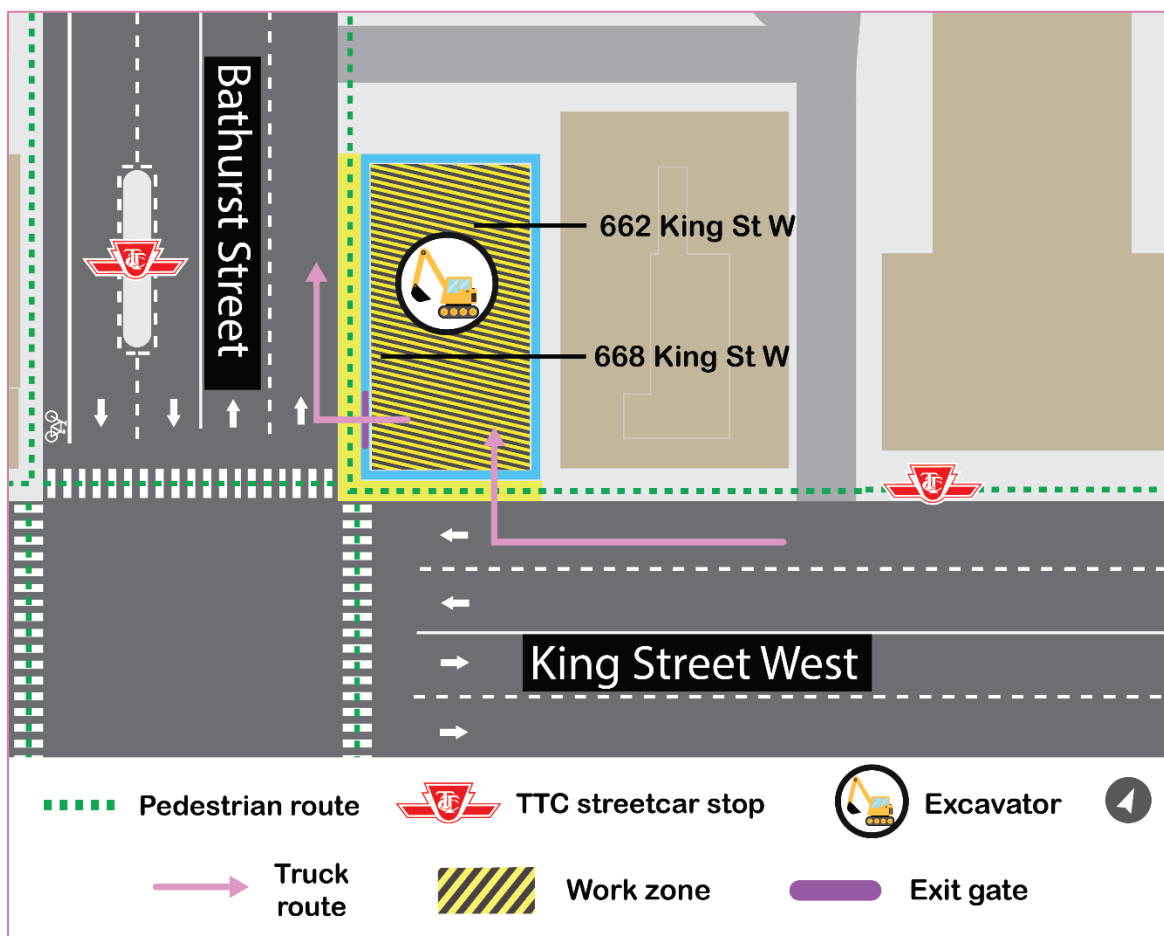
Date de début prévue : Dès le 30 septembre 2024

Durée : Cette phase d'excavation se poursuivra jusqu'en décembre 2024.

Heures des travaux : Du lundi au dimanche, 24 heures sur 24

- Plusieurs équipes effectueront différentes parties du travail pour avancer l'excavation dans le nouvel abri acoustique.

Carte de la zone de travail du site nord de King-Bathurst



Que se passe-t-il?

- Un nouvel abri acoustique a été achevé au coin nord-est de l'intersection King-Bathurst. La structure réduira le bruit et les perturbations et minimisera la saleté et la poussière du chantier. Cela permettra également aux équipes de travailler sans être affectées par les conditions météorologiques.

Le processus d'excavation sur le site nord de King-Bathurst débutera dès le 30 septembre 2024.

- Les travaux d'excavation auront

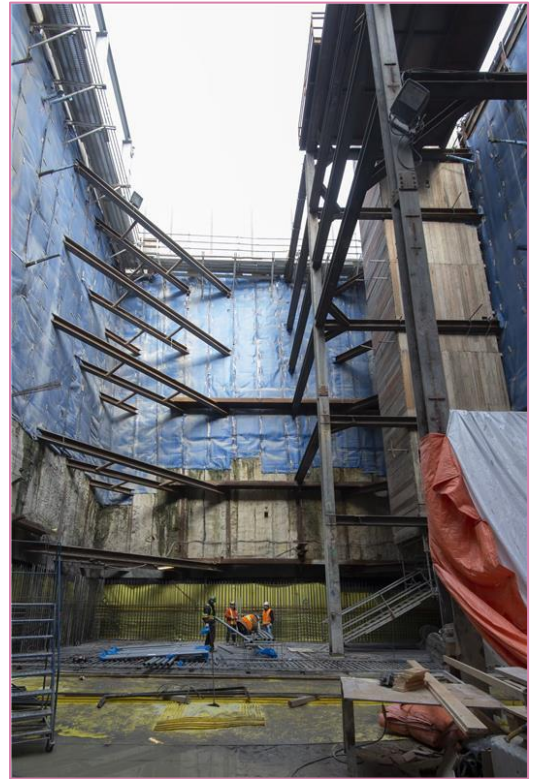
lieu 24 heures sur 24, 7 jours sur 7, entièrement à l'intérieur de l'abri acoustique.

Qu'est-ce que l'excavation?

- Pour créer la future station King-Bathurst de la ligne Ontario, les équipes de travail commenceront à excaver le sol et le substratum jusqu'à une profondeur de 40 mètres, où le quai de la station se connectera finalement au tunnel du métro.
- Lorsque les déblais sont enlevés, un puits sera créé pour faire descendre les matériaux dans la fosse de la future gare de la ligne Ontario.
- Il y aura du bruit de construction dû à l'utilisation d'excavatrices et de chargeuses pour l'enlèvement des déblais.

À quoi s'attendre

- Les travaux d'excavation se dérouleront en continu (24 heures sur 24, 7 jours sur 7) sur le site nord de King-Bathurst, à l'intérieur de l'abri acoustique.
- Les travaux ont été planifiés de manière à réduire au minimum le bruit pendant la nuit.
- Les résidents verront des camions-bennes entrer et sortir du site pendant cette phase des travaux. Des chargeurs et une grue suspendue soutiendront les opérations d'excavation, à partir de l'abri acoustique du site nord.
- Afin de réduire l'impact sur les résidents et les entreprises de la région, des mesures d'atténuation sont en place, notamment la qualité de l'air, la surveillance du bruit et des vibrations, la palissade de chantier, des zones pavées supplémentaires, des systèmes d'arrosage et des tapis de boue pour la suppression de la poussière.
- Des personnes chargées de la régulation de la circulation seront utilisées pour guider en toute sécurité les véhicules à l'entrée et à la sortie du site, au besoin.



Exemple d'un puits excavé, semblable aux travaux qui auront lieu à King-Bathurst.

À propos de la ligne Ontario

- Une ligne de métro de 15,6 kilomètres qui permettra de se déplacer plus rapidement et plus facilement à Toronto et au-delà.
- 15 arrêts et plus de 40 correspondances avec d'autres transports en commun, notamment le train GO, le métro, le TLR, le tramway et les lignes d'autobus.
- Moins de 30 minutes d'un bout à l'autre de la ligne.
- 28 000 voitures de moins sur les routes chaque jour.
- Pour plus d'informations sur les travaux à venir dans la station, veuillez consulter metrolinx.com/Ontarioline ou inscrivez-vous au bulletin électronique.



Abri acoustique du site nord de King-Bathurst, où auront lieu les travaux d'excavation.

Contactez-nous :

Appelez-nous en tout temps au : [416 202-5100](tel:416-202-5100)

Écrivez-nous à : ontarioline@metrolinx.com

Retrouvez-nous sur X, Facebook et Instagram : [@ontarioline](https://www.instagram.com/ontarioline)

Visitez le site Web : www.metrolinx.com/ontarioline

Visitez nos bureaux communautaires :

770, rue Queen Est (près de Queen et Broadview)

Heures d'ouverture :

Les lundis, mardis et vendredis : de 9 h à 17 h

Les mercredis et jeudis : de 10 h à 18 h

Parc Thorncliffe :

East York Town Centre

45, boulevard Overlea, Toronto (Ontario)
M4H 1C3

Unité 153 (en face du magasin Rogers)

Heures d'ouverture :

Du lundi au vendredi, de 9 h à 17 h.