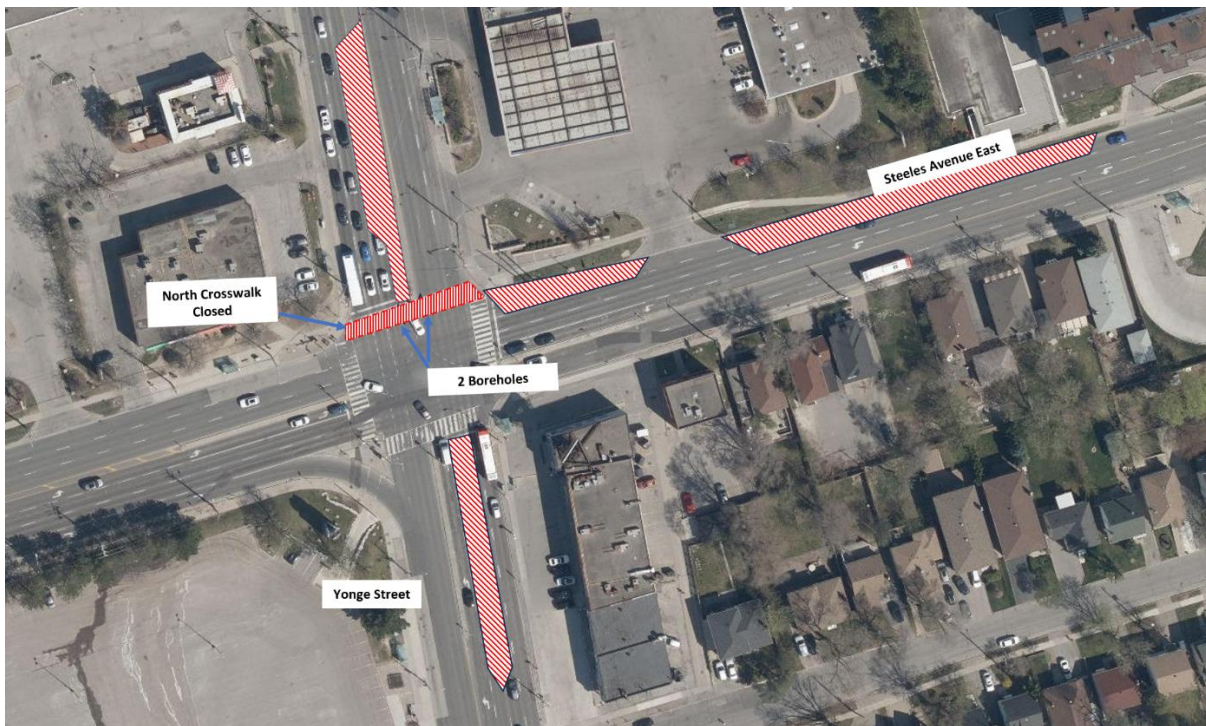


# Travaux d'enquête sur la rue Yonge et l'avenue Steeles E

**Horaire : Du 11 octobre 2024 au 11 novembre 2024**

**Horaire : Du lundi au vendredi de 10 h à 15 h, le samedi de 9 h à 19 h.**



*Figure 1 : La zone de travail approximative et les contrôles de circulation pour les travaux d'enquête géotechnique. La carte n'est pas à l'échelle et n'est présentée qu'à titre d'illustration.*

## Que se passe-t-il?

En vue d'appuyer le prolongement vers le nord du métro Yonge, des travaux d'enquête liés aux obstructions des dispositifs d'ancrage auront lieu le long de la rue Yonge et de l'avenue Steeles. L'objectif de ces travaux est de recueillir des renseignements importants pour la passation en cours du contrat de tunnel pour le prolongement vers le nord du métro Yonge.

## À propos du prolongement vers le nord du métro Yonge :

Le prolongement vers le nord du métro Yonge transformera les déplacements dans la région de York, à Toronto et au-delà en prolongeant le service de métro de la ligne 1 de la TTC vers le nord, de la station Finch à Vaughan, Markham et Richmond Hill. Ce prolongement comprend cinq stations de métro confirmées le long d'un prolongement d'environ huit kilomètres.

Avez-vous des questions? Demandez-nous! [YongeSubwayExt@metrolinx.com](mailto:YongeSubwayExt@metrolinx.com) ou 416-202-7000.

✉ Visitez-nous à : 295, chemin High Tech, unité 4, Richmond Hill

📍 Trouvez-nous sur les médias sociaux @YongeSubwayExt

🌐 Visitez le site Web : <https://www.metrolinx.com/fr/projets-et-programmes/prolongement-vers-le-nord-de-la-ligne-de-metro-yonge>

Available in English upon request. If interested, please send an email to [YongeSubwayExt@metrolinx.com](mailto:YongeSubwayExt@metrolinx.com).

#### DÉTAILS DES TRAVAUX :

- Les travaux d'enquête géotechnique exigent le forage de trous pour déterminer et analyser les obstructions dans les structures de dispositifs d'ancrage. Les dispositifs d'ancrage sont des supports utilisés pour stabiliser des structures, comme les murs de soutènement ou les pentes, en les ancrant à une couche de sol ou de roche plus stable.

#### À QUOI S'ATTENDRE :

- Les équipes vont effectuer des forages soniques dans l'emprise municipale afin de recueillir des échantillons de données.
- Les trous de forage seront remblayés avec de la bentonite après l'achèvement.
- Les eaux usées seront éliminées par la collecte sur place ou par camion aspirateur.
- Les résidents se trouvant à proximité de la zone peuvent s'attendre à une augmentation des niveaux de bruit pendant ces travaux. Les niveaux de bruit et de vibration seront surveillés et atténués au besoin.

#### HEURES DES TRAVAUX :

- Les travaux devraient avoir lieu du 11 octobre au 11 novembre 2024.
- Les travaux comporteront une mobilisation et une démobilitation quotidiennes, et la rue sera dégagée chaque jour.
- **Veillez noter que les travaux peuvent être reportés en raison des conditions météorologiques ou de circonstances imprévues**

#### RÉPERCUSSIONS SUR LES PIÉTONS :

- Le passage pour piétons est-ouest du côté nord de l'intersection sera fermé.
- Les piétons devront traverser depuis le côté sud de Yonge et de l'avenue Steeles Est.
- Les aires de travaux seront clairement marquées ou clôturées au besoin pour assurer la sécurité publique.
- Les piétons doivent faire preuve de prudence autour des zones de travaux de forage.

#### RÉPERCUSSIONS SUR LA CIRCULATION :

- Deux voies seront fermées sur la rue Yonge. Une voie restera ouverte pour soutenir le flux de trafic autour des zones de travaux de forage.
- Une signalisation de contrôle de la circulation sera installée sur la rue Yonge et l'avenue Steeles Est.

#### RÉPERCUSSIONS SUR LE TRANSPORT EN COMMUN :

- Aucun impact sur le service de la TTC sur la rue Yonge et l'avenue Steeles Est.

#### MOBILISATION COMMUNAUTAIRE :

- Les membres de l'équipe d'engagement communautaire de Metrolinx seront sur place de façon intermittente pendant les travaux pour aider à répondre aux préoccupations de la communauté.

Avez-vous des questions? Demandez-nous! YongeSubwayExt@metrolinx.com ou 416-202-7000.

✉ Visitez-nous à : 295, chemin High Tech, unité 4, Richmond Hill

Trouvez-nous sur les médias sociaux @YongeSubwayExt

🌐 Visitez le site Web : <https://www.metrolinx.com/fr/projets-et-programmes/prolongement-vers-le-nord-de-la-ligne-de-metro-yonge>

Available in English upon request. If interested, please send an email to YongeSubwayExt@metrolinx.com.