

# Gare GO de Bloor-Lansdowne

## Expansion de GO

Le service GO s'élargit pour mieux vous servir - avec des services plus fréquents, plus de gares, une technologie plus propre et plus de liaisons. Dans l'ensemble du réseau, notre objectif est de proposer plus de 10 000 trajets de train par semaine. Vous n'aurez donc plus besoin d'horaire, car vous saurez que le prochain train arrivera bientôt.

L'expansion de GO transformera le réseau ferroviaire de GO d'un service de trains de banlieue en un système rapide qui opère toute la journée.

## SmartTrack

En plus de l'expansion de GO, le projet SmartTrack donne lieu à cinq nouvelles gares ferroviaires GO à Toronto.

En tirant parti d'environ 40 km de corridors ferroviaires préexistants du réseau GO à Toronto, SmartTrack élargira considérablement le réseau de transport en commun existant et prévu.

Cela signifie qu'il y aura de nouvelles gares ferroviaires plus près de l'endroit où vous vivez à Toronto, pour vous aider à vous rendre là où vous devez aller en ville, et au-delà.

La nouvelle gare GO de Bloor-Lansdowne. Le rendu de l'artiste et la conception finale peuvent changer. (Image de Metrolinx)

## Gare Bloor-Lansdowne

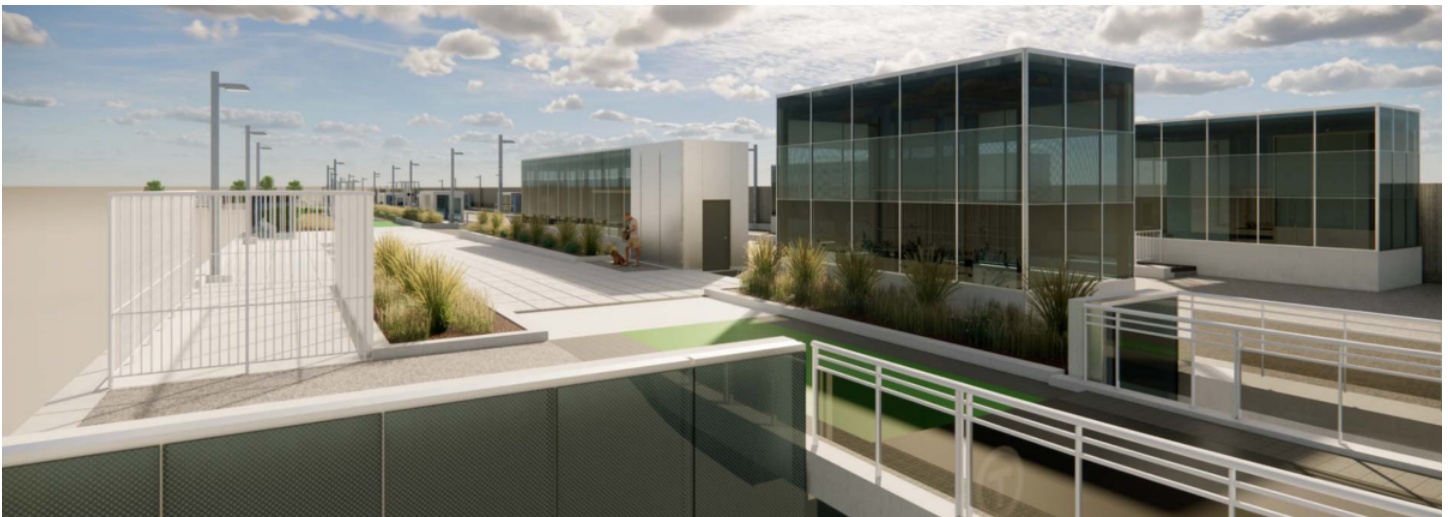
- La gare GO Bloor-Lansdowne sera située au sud de la rue Bloor Ouest, à l'ouest de l'avenue St. Helens et à l'est du chemin Sterling, sur la ligne Barrie.
- Cette nouvelle gare GO desservant la ligne Barrie sera située à proximité de la gare GO/UP Express de Bloor sur la ligne Kitchener et offrira un accès rapide aux transports en commun locaux aux gares de métro Lansdowne et Dundas Ouest de la TTC.
- La gare comprendra :
  - o Deux quais de train GO, avec un tunnel les reliant pour faciliter les liaisons.
  - o Plusieurs points d'accès à la gare, y compris l'accès au bâtiment de la gare principale à partir de la rue Bloor, de l'avenue Dora et du chemin Sterling
  - o Stationnement pour vélos et un point de dépôt accessible pour les véhicules de transport adapté.
- Une nouvelle voie polyvalente longera la ligne Barrie et se reliera à la future voie verte de Davenport Diamond au nord avec un passage supérieur au-dessus de Bloor.

## Ce que vous devez savoir

- Les travaux à la gare GO de Bloor-Lansdowne devraient commencer au printemps 2024.
- Dans le cadre des travaux préliminaires pour ce projet :
  - o Arpentage et études géotechniques à l'appui de la conception de la gare
  - o Des relocalisations de services publics seront réalisées afin de soutenir la gare
  - o Activités d'élargissement du corridor, telles que le nivellement et la construction de murs de soutènement.

Ces modifications soutiendront les augmentations futures des services dans le cadre du programme d'expansion du réseau GO.

Metrolinx communiquera avec la communauté et les clients pour s'assurer qu'ils sont au courant des incidences des travaux de construction. Afin de poser une question sur ce projet, veuillez envoyer un courriel à notre équipe de mobilisation communautaire.



La nouvelle gare GO de Bloor-Lansdowne. Le rendu de l'artiste et la conception finale peuvent changer. (Image de Metrolinx)

## Aperçu de SmartTrack

SmartTrack offrira des options de trajet plus fiables et plus pratiques à Toronto dans le but de réduire la durée des navettes et d'améliorer la qualité de vie des habitants et des visiteurs.

Les nouvelles gares devraient amener 110 000 nouveaux usagers quotidiens sur le réseau ferroviaire et offrir un accès facile à plus de 52 destinations régionales importantes situées à moins de 800 mètres des gares de transport en commun, y compris les grands centres commerciaux, les installations communautaires et les établissements d'enseignement.

### Communiquez avec nous :

Équipe de la mobilisation communautaire de Toronto-Ouest

[torentowest@metrolinx.com](mailto:torentowest@metrolinx.com)

416-202-6911

✕ @ [@GOExpansion](#)

Visitez le site Web :

[www.metrolinx.com/bloorlansdowne-fr](http://www.metrolinx.com/bloorlansdowne-fr)

Pour vous abonner à notre bulletin d'information électronique régional, visitez le site [metrolinx.com/abonnez-vous](http://metrolinx.com/abonnez-vous)

Disponible en anglais