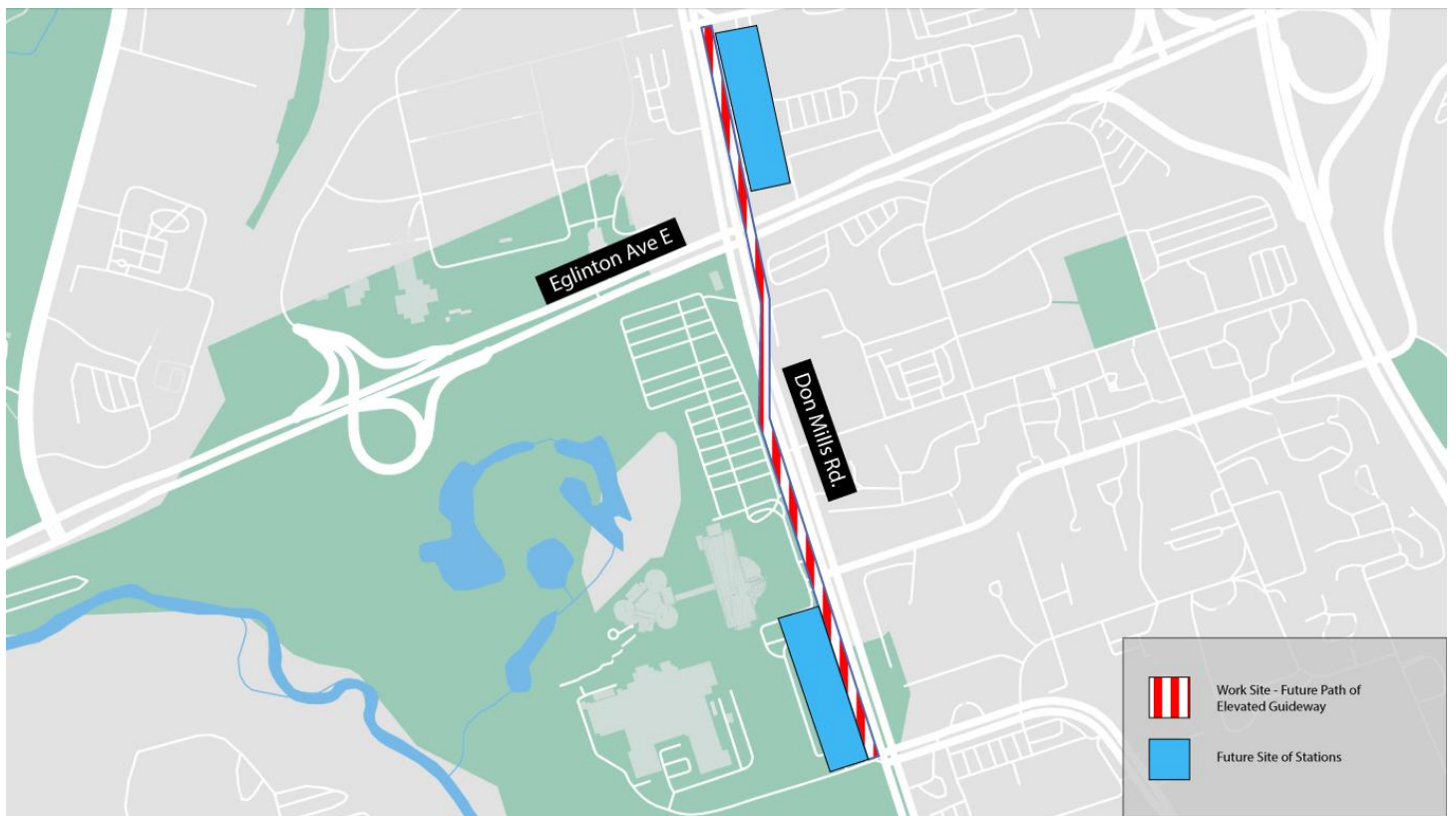


Forage de trous de sonde sur le chemin Don Mills du boulevard Gateway à la promenade Wynford

Date de début prévue : Dès le 30 septembre 2024

Date d'achèvement prévue : Avril 2025

Heures des travaux : Les jours de semaine, de 7 h à 19 h



Que se passe-t-il?

- En prévision de la construction prochaine de la station de la ligne Ontario et d'une voie de guidage surélevée, des équipes foreront des trous de sonde le long du chemin Don Mills, à partir de la future gare du parc Flemingdon sur le chemin Don Mills et le boulevard Overlea et la future station Don Mills et Eglinton. Cela comprend le forage de puits de sonde sur la propriété du Centre des sciences de l'Ontario.

- Le forage aura lieu dans la zone indiquée ci-dessus afin de vérifier les caractéristiques du sol sous-jacent et d'informer la conception des futures gares et voies de guidage.
- Le travail sera effectué dans les zones de travail clôturées décrites ci-dessus et se déroulera à partir du 30 septembre jusqu'en avril 2025 environ. Les travaux auront lieu entre 7 h et 19 h, du lundi au vendredi.
- Certaines voies de circulation peuvent être fermées et il y aura des répercussions minimales pour assurer la sécurité, et au moins deux voies de circulation dans chaque direction seront maintenues. Les trottoirs resteront ouverts.
- Un forage de sonde sera effectué dans la voie médiane du chemin Don Mills, approximativement en face du bâtiment des Foresters, et il y aura des répercussions minimales sur une voie de circulation vers le nord et une voie de circulation vers le sud pendant une période de 7 à 10 jours.

À quoi s'attendre?

- Le forage des puits de sondage aura lieu de 7 h à 19 h, du lundi au vendredi.
- Pour ces travaux, un camion hydrovac et une foreuse seront utilisés. Un certain bruit peut être généré par l'équipement et les véhicules de construction spécifiés.
- L'équipement et les matériaux de construction seront conservés en toute sécurité à l'intérieur des zones de travail.
- Les travaux peuvent être reportés en raison des conditions météorologiques imprévues ou autres répercussions liées à la construction.

À propos du projet

- Une ligne de métro de 15,6 kilomètres qui permettra de circuler plus rapidement et plus facilement à l'intérieur de Toronto et au-delà.
- 15 arrêts et plus de 40 correspondances avec d'autres transports en commun, notamment le train GO, le métro, le TLR, le tramway et les lignes d'autobus.
- Moins de 30 minutes d'un bout de la ligne à l'autre.
- 28 000 trajets en moins en voiture sur la route chaque jour.

Communiquez avec nous :

Appelez-nous en tout temps en composant le : [416-202-5100](tel:416-202-5100)

Écrivez-nous à : ontarioline@metrolinx.com

Retrouvez-nous sur Twitter, Facebook et Instagram : [@ontarioline](https://www.instagram.com/ontarioline)

Visitez le site Web : www.metrolinx.com/ligneontario

Visitez notre bureau communautaire :

45, boul. Overlea Unité 153

Horaires généraux :

- Du lundi au vendredi : de 9 h à 17 h