

Gare GO de Finch-Kennedy: Construction de murs antibruit

28 octobre – 6 février 2025*

* Les dates peuvent changer en raison de circonstances imprévues ou de mauvaises conditions météorologiques.

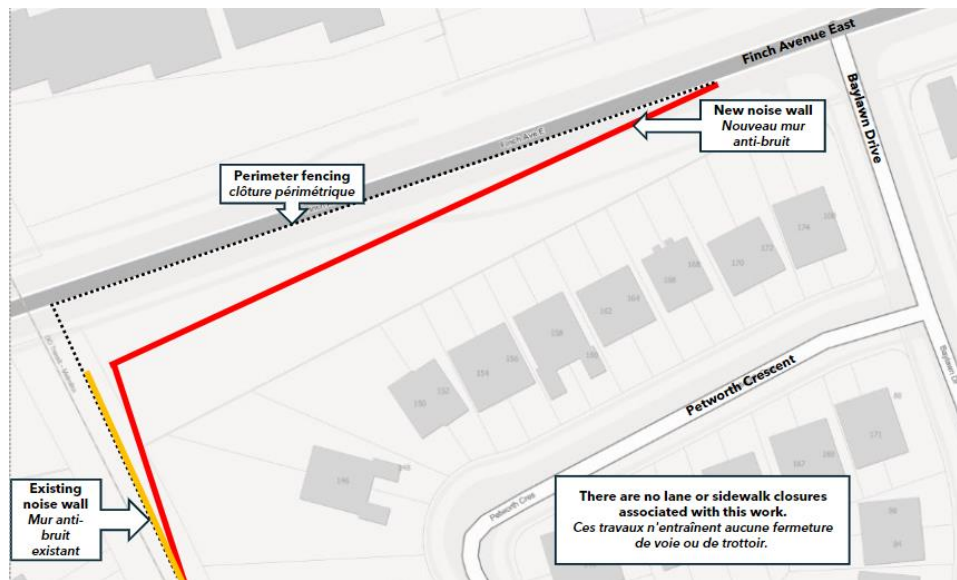


Tableau 1 : Carte représentant l'emplacement des travaux, ainsi que la clôture périphérique sur le site. Pas à l'échelle. À titre illustratif seulement. Image de Metrolinx.

Ce qu'il se passe

Dans le cadre des travaux préparatoires sur le site de la future gare GO Finch-Kennedy et d'un détournement temporaire de la route sur Finch Avenue Est, Metrolinx procédera au retrait et au remplacement d'un mur antibruit existant dans le corridor ferroviaire GO de Stouffville (voir Figure 1, ligne jaune), ainsi qu'à la construction d'un nouveau mur antibruit le long de Finch Avenue Est, à l'ouest de la promenade Baylawn (voir Figure 1, ligne rouge). Une clôture de périmètre sera également installée pour marquer la zone de travail (voir Figure 1, ligne noire en pointillés).

Ces travaux comprendront des activités telles que le remblayage, les excavations, le forage et l'installation de nouvelles fondations et panneaux de mur antibruit. Des travaux de construction seront nécessaires pendant la nuit pour les travaux qui auront lieu dans le corridor ferroviaire.

Aperçu du projet

Le programme SmartTrack apporte cinq nouvelles gares GO à Toronto, en tirant parti d'environ 40 km de corridors ferroviaires GO préexistants de Metrolinx à Toronto. Le programme est une

collaboration entre la province de l'Ontario, la ville de Toronto et Metrolinx qui transformera l'infrastructure de train lourd à Toronto en un réseau urbain de transport en commun rapide, en élargissant votre réseau local, en créant de nouvelles possibilités et en vous donnant un meilleur accès à des emplacements partout dans la ville.

La nouvelle gare GO de Finch-Kennedy du programme SmartTrack sera située sur l'avenue Finch Est, entre le boulevard Milliken et l'avenue Midland, sur le corridor ferroviaire GO de Stouffville.

À QUOI S'ATTENDRE

- Ces travaux comprendront le retrait d'un ancien mur antibruit dans le corridor ferroviaire et la construction d'un nouveau mur antibruit dans le corridor ferroviaire et le long de l'avenue Finch Est.
- Bruit, poussière et vibration : Il y aura quelques répercussions liées au bruit, à la poussière et aux vibrations, principalement en raison des travaux d'excavation et de forage.
- Metrolinx mettra en œuvre toutes les mesures raisonnables pour atténuer ces impacts, y compris la surveillance des niveaux de bruit, le contrôle de la poussière et l'utilisation d'équipements insonorisés.

HEURES DES TRAVAUX

- Les travaux auront lieu pendant la nuit, entre 20 h et 5 h, ainsi que pendant les heures de la journée régulières.

LIEU DES TRAVAUX

- Ce nouveau mur antibruit sera installé le long du corridor ferroviaire GO de Stouffville et le long de l'avenue Finch Est, à l'ouest de la promenade Baylawn.

RENSEIGNEMENTS POUR LES PIÉTONS

- Une clôture sera installée le long du périmètre de la zone de travail, mais ne bloquera pas les trottoirs ou les sentiers pédestres existants.

RENSEIGNEMENTS SUR LA CIRCULATION ROUTIÈRE

- Un plan de gestion du trafic sera mis en place pour guider les conducteurs autour du site.

RENSEIGNEMENTS SUR LES TRANSPORTS EN COMMUN

- Il n'y aura aucun impact sur les services de transport en commun GO ou TTC dans cette zone.

MOBILISATION COMMUNAUTAIRE

- Metrolinx dispose d'une équipe de mobilisation communautaire dévouée qui travaille avec les résidents et les entreprises de la région de l'est de Toronto.
- Si vous avez des questions, veuillez communiquer avec nous en utilisant les renseignements ci-dessous.

Renseignements en date du : 15 octobre 2024

Cet avis peut être traduit dans une autre langue sur demande en nous envoyant un courriel à : TorontoEast@metrolinx.com

Veuillez trouver l'avis de construction en français ici : www.metrolinx.com/stouffville-docs-fr

Communiquez avec nous :

📞 Appelez-nous au: **416 202-6911**

✉ Écrivez-nous à: www.metrolinx.com/torontoeast

✂️ 📷 Retrouvez-nous sur X et Instagram [@GOExpansion](https://www.instagram.com/GOExpansion)

🌐 Visitez le site Web: www.metrolinx.com/finch-kennedy

📧 Abonnez-vous à notre bulletin électronique à l'adresse suivante: www.metrolinx.com/subscribe