

Début de l'excavation sur les sites de Corktown

Date de début prévue : Mi-octobre 2024

Durée prévue : Fin 2025

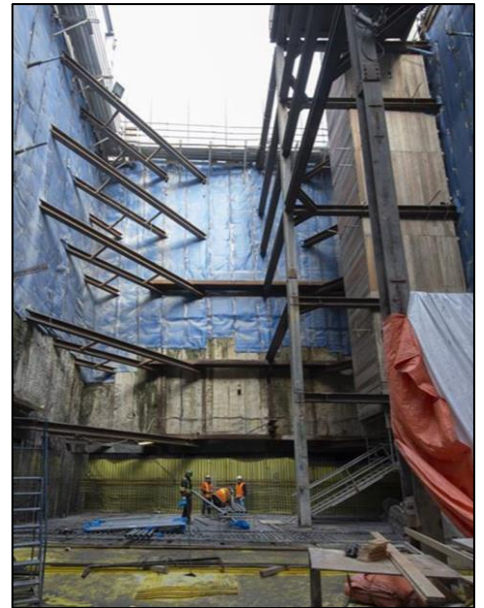
Heures des travaux : Jours de semaine (du lundi au vendredi), de 7 h à 19 h.

Qu'est-ce que l'excavation de la gare?

Les pieux de soutien nécessaires pour stabiliser le site sont presque terminés. Maintenant, l'équipe commencera à creuser le sol jusqu'à une profondeur d'environ 30 mètres. Lorsque les déblais sont enlevés, un puits est créé pour faire descendre les matériaux dans la fosse de la future station de la ligne Ontario aux sites.

À quoi s'attendre

- Les équipes commenceront les activités d'excavation sur les sites nord et sud, dès la mi-octobre 2024 et devraient être terminés d'ici la fin de 2025.
- Les équipes commenceront à creuser le sol. Lorsque les déblais sont enlevés, un puits est créé pour faire descendre les matériaux dans la fosse de la future station de la ligne Ontario à Corktown.
- Les heures de travail principales pour l'excavation se déroulent entre 7 h et 19 h. (Lundi — vendredi). *Des heures de travail supplémentaires, y compris des quarts de travail occasionnels le samedi, peuvent être nécessaires.
- Les résidents verront des grues, des excavatrices, des chargeuses et des camions à benne sur le site pendant ces travaux.
- La circulation accrue des camions entrera et quittera les lieux de travail chaque jour, suivant des itinéraires précis.
- Afin de réduire l'impact sur les résidents et les entreprises de la région, des mesures d'atténuation sont en place, notamment la qualité de l'air, la surveillance du bruit et des vibrations, ainsi que des murs antibruit, une palissade de chantier, l'amortissement des sols et des tapis de boue pour la suppression de la poussière.
- Les travaux peuvent être reportés ou reprogrammés en raison de circonstances imprévues.
- Tous les permis nécessaires ont été obtenus.



À propos de la ligne Ontario

- Une ligne de métro de 15,6 km qui permettra de se déplacer plus rapidement et plus facilement à Toronto et au-delà.
- 15 arrêts et plus de 40 correspondances avec d'autres transports en commun, notamment le train GO, le métro, le TLR, le tramway et les lignes d'autobus.
- Moins de 30 minutes d'un bout de la ligne à l'autre.
- 28 000 voitures de moins sur la route chaque jour.

Contactez-nous :

Appelez-nous 24 heures sur 24, 7 jours sur 7 au : [416-202-5100](tel:416-202-5100)

Écrivez-nous à

ontarioline@metrolinx.com Retrouvez-nous sur X, Facebook et Instagram :

[@ontarioline](https://www.ontarioline.com)

Visitez le site Web :

www.metrolinx.com/ontarioline

Visitez nos bureaux communautaires :

770, rue Queen Est (près de Queen et de Broadview)

Horaires généraux :

Les lundis, mardis et vendredis : de 9 h à 17 h

Les mercredis et jeudis : de 10 h à 18 h

Parc Thorncliffe :

East York Town Centre

45, boulevard Overlea, Toronto

(Ontario), M4H 1C3, Unité 153 (en face du magasin Rogers) Heures d'ouverture :

Du lundi au vendredi, de 9 h à 17 h.

Available in English upon request. If interested, please send an email to OntarioLine@metrolinx.com