

# Gare GO de King City : Installation de ponceaux de sécurité préfabriqués

Du 11 octobre à 23 h 45 au 15 octobre à 14 h **et**  
Du 25 octobre à 22 h au 28 octobre à 14 h

## Aperçu du projet

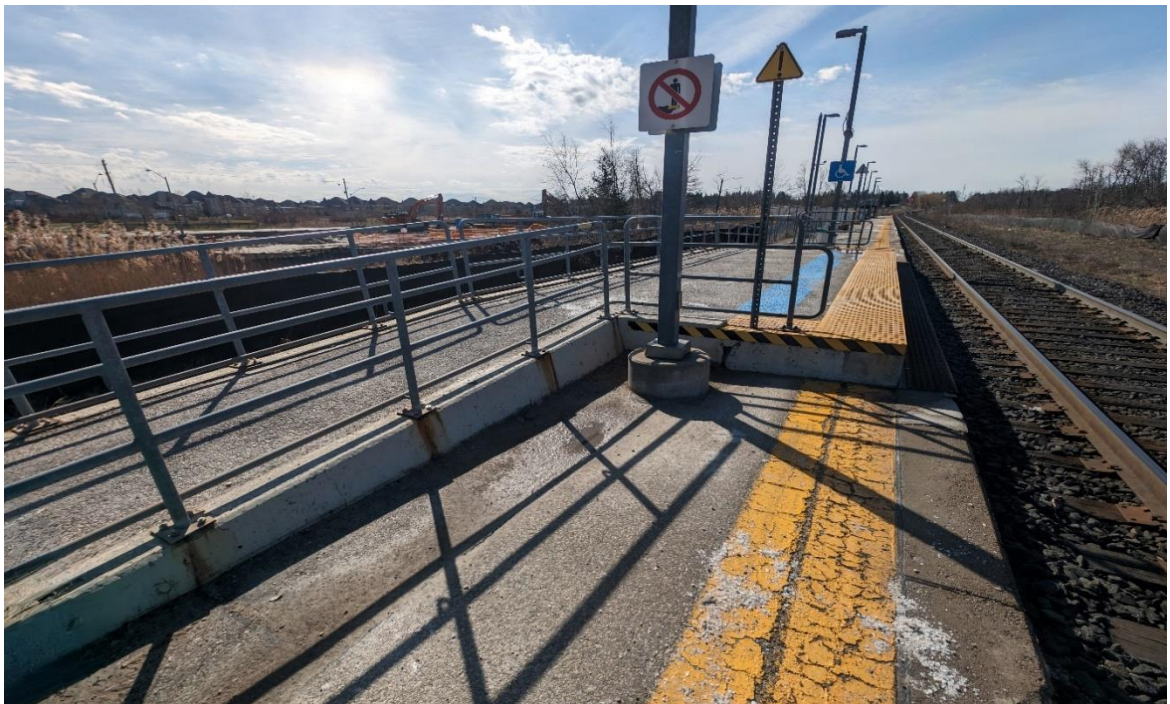
Le service GO prend de l'expansion pour mieux vous servir - avec un service plus fréquent, plus de gares, une technologie plus propre et plus de correspondances.

Sur l'ensemble du réseau, notre objectif est de proposer plus de 10 000 trajets de train par semaine.

Vous n'aurez donc plus besoin d'horaire, car vous saurez que le prochain train arrivera bientôt. L'expansion de GO transformera le réseau ferroviaire de GO d'un service de trains de banlieue en un système rapide en service toute la journée.

## Ce que vous devez savoir

Metrolinx continue de progresser sur les améliorations du corridor ferroviaire de Barrie pour soutenir le projet d'expansion de GO.



Pendant deux fermetures majeures à venir de la voie ferrée de la ligne de Barrie, nous terminerons la prochaine phase des travaux sur le quai à la gare GO de King City. Les entrepreneurs enlèveront le quai accessible existant, installeront trois ponceaux de sécurité préfabriqués, puis réinstalleront le quai.

Ces améliorations permettront un meilleur écoulement des eaux pour éliminer les inondations et se préparer à une augmentation du ruissellement attribuable de l'expansion d'une future deuxième voie.

## **À quoi s'attendre**

Les résidents des environs peuvent être exposés au bruit et aux vibrations provenant d'équipements de construction lourds, y compris de grands excavateurs, des grues et des camions à benne. Pour atténuer les nuisances sonores, nous limiterons autant que possible les travaux de nuit et réduirons la marche au ralenti inutile des équipements.

Nous comprenons que nous effectuons des travaux près d'une zone résidentielle et que le travail de nuit n'est pas idéal. Nous vous remercions de votre patience et nous terminerons ces travaux aussi efficacement que possible afin que tout revienne à la normale.

## **Questions**

Nous avons une équipe de relations communautaires dévouée en place pour travailler avec les résidents et les entreprises de la région de York. Si vous avez des questions ou des préoccupations concernant ce travail, veuillez communiquer avec nous à tout moment à **YorkRegion@metrolinx.com**.

Écrivez-nous à l'adresse  
suivante : **[YorkRegion@metrolinx.com](mailto:YorkRegion@metrolinx.com)**  
Appelez-nous en composant le : **416-202-4453**  
Retrouvez-nous sur Twitter **[@GOExpansion](https://twitter.com/GOExpansion)**  
Visitez le site Web : **[Metrolinx.com/Kingcity](http://Metrolinx.com/Kingcity)**

Comme pour tout projet de construction, les travaux peuvent être modifiés, reportés ou prolongés en raison des conditions météorologiques ou de circonstances imprévues.