

# Gare GO de Long Branch: Travaux de fin de semaine et de nuit

29 novembre – 2 décembre 2024

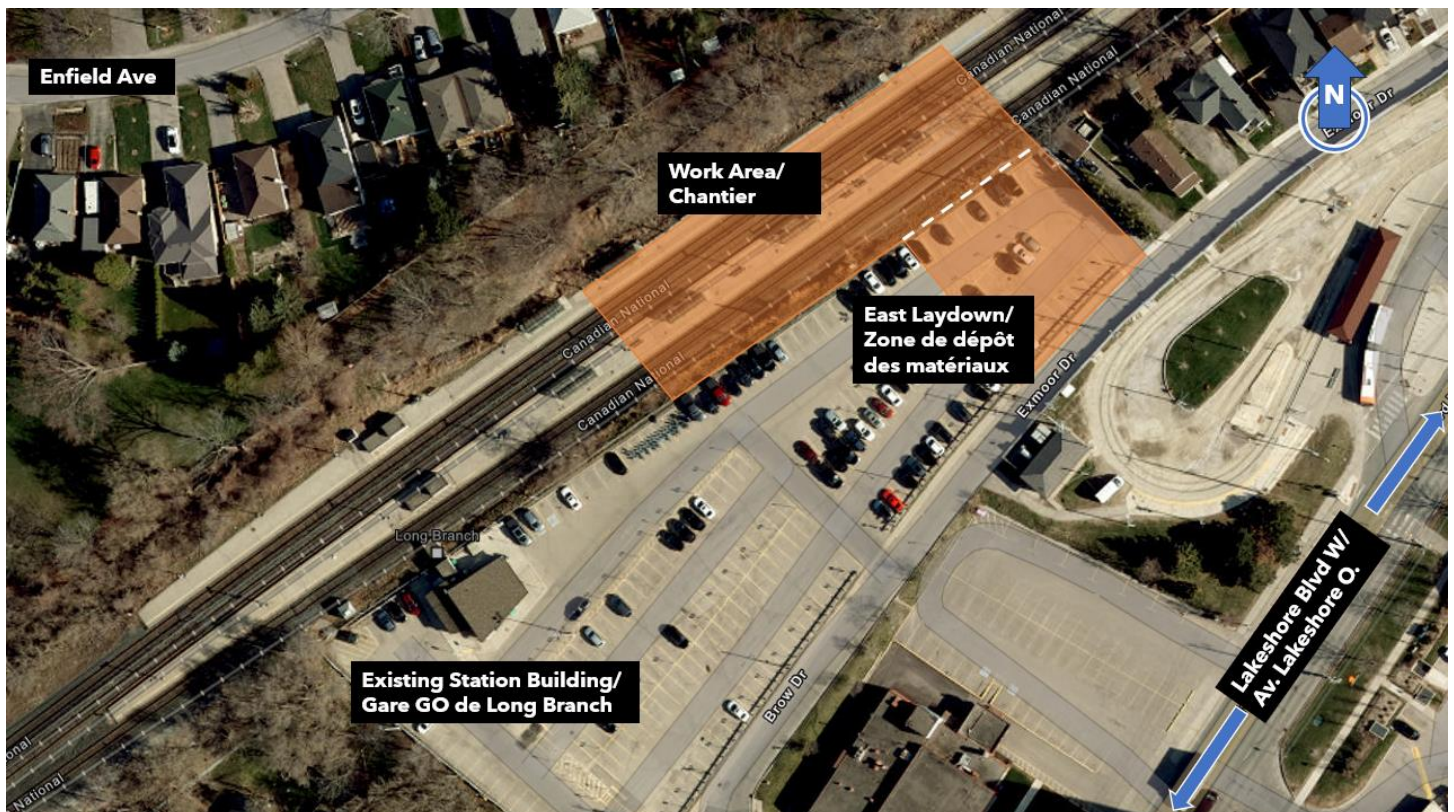


Tableau 1 : Une image aérienne montrant la zone de travail située dans la partie nord-est du site. Pas à l'échelle. À titre illustratif seulement.

## Que se passe-t-il?

À partir du 29 novembre, les équipes installeront des ponts ferroviaires temporaires par-dessus les voies afin de maintenir le service pendant la construction de la gare GO de Long Branch. Ces travaux auront lieu les fins de semaine et durant la nuit, lorsque les trains ne circulent pas. La gare sera fermée durant la fin de semaine (les horaires exacts au verso). Les travaux en cours sur la sous-structure des quais et les installations utilitaires dans le corridor ferroviaire continueront pendant la nuit.

## Aperçu du projet

Le programme d'expansion de GO de Metrolinx permet d'offrir davantage de services GO sur l'ensemble du réseau, notamment des trains toutes les 15 minutes ou plus sur le corridor ferroviaire de Lakeshore West. Pour soutenir l'expansion de GO, nous améliorons le réseau ferroviaire et nos gares GO pour permettre un service plus fréquent et entièrement accessible. Cela comprend des

**Veillez trouver l'avis de travaux de construction en français ici :**

[www.metrolinx.com/lakeshorewest-docs-fr](http://www.metrolinx.com/lakeshorewest-docs-fr)

améliorations de l'accessibilité et des commodités de la gare GO de Long Branch à Toronto, située au 20, promenade Brow à Etobicoke.

## À QUOI S'ATTENDRE

- Les résidents doivent s'attendre à un certain niveau de bruit, de vibrations, de poussière et d'éclairage du site. Notre personnel prendra des précautions raisonnables pour minimiser les perturbations pour les résidents et les navetteurs, notamment ce qui suit sans toutefois s'y limiter :
  - Réduction de la marche au ralenti de l'équipement non essentiel
  - Orientation des appareils d'éclairage loin des fenêtres des habitations
  - La zone des travaux sera délimitée en toute sécurité.

## HEURES DES TRAVAUX

- Les travaux commenceront dans la soirée du vendredi 29 novembre 2024 et se poursuivront jusqu'au petit matin du lundi 2 décembre 2024.
- Les travaux sur le quai est sont en cours jusqu'en août 2025 et se dérouleront la nuit.

## LIEU DES TRAVAUX

- Les travaux auront lieu du côté est de la gare, dans notre zone de stockage et le corridor ferroviaire.

## RENSEIGNEMENTS POUR LES PIÉTONS

- Les piétons ne pourront pas accéder à la gare GO de Long Branch.
- Le sentier piétonnier depuis la promenade Edgeware restera ouvert; toutefois, l'accès au quai nord depuis ce sentier temporaire sera fermé.

- Veuillez faire preuve de prudence autour des chantiers de construction en cours.

## DÉTAILS SUR LA CIRCULATION

- Les véhicules et le matériel de construction seront actifs, mais seront principalement confinés à l'intérieur du chantier.
- Sachez qu'il pourrait y avoir une légère augmentation des livraisons sur le chantier avant les principales activités de travaux de construction.

## RENSEIGNEMENTS SUR LES TRANSPORTS EN COMMUN

- Il n'y aura pas d'accès à la gare ou au parc de stationnement à partir du 29 novembre à 23 h 59 jusqu'au 2 décembre à 5 h – les propriétaires de places réservées qui sont touchés seront avisés.

## MOBILISATION COMMUNAUTAIRE

- Metrolinx dispose d'une équipe spécialisée dans l'engagement communautaire qui travaille avec les résidents et les entreprises de la région de Toronto Ouest
- Si vous avez des questions, veuillez nous contacter en utilisant les informations fournies ci-dessous.

Cet avis peut être traduit dans une autre langue sur demande en nous envoyant un courriel à [TorontoWest@metrolinx.com](mailto:TorontoWest@metrolinx.com)

This notice is available in English upon request. If interested, please send an email to [TorontoWest@metrolinx.com](mailto:TorontoWest@metrolinx.com)

### Communiquez avec nous :

**Appelez-nous : 416-202-6911**

✉ Écrivez-nous à l'adresse suivante : [TorontoWest@metrolinx.com](mailto:TorontoWest@metrolinx.com)

♥ Retrouvez-nous sur Twitter [@GOExpansion](https://twitter.com/GOExpansion)

• Visitez le site Web [metrolinx.com/longbranch](https://metrolinx.com/longbranch)

• Abonnez-vous à notre bulletin électronique à l'adresse suivante : [metrolinx.com/s'abonner](https://metrolinx.com/s'abonner)