

# Nouvelle construction de quai à la gare Exhibition

**Phase 1** : Dès lundi 25 novembre 2024, jusqu'à la fin de 2024.

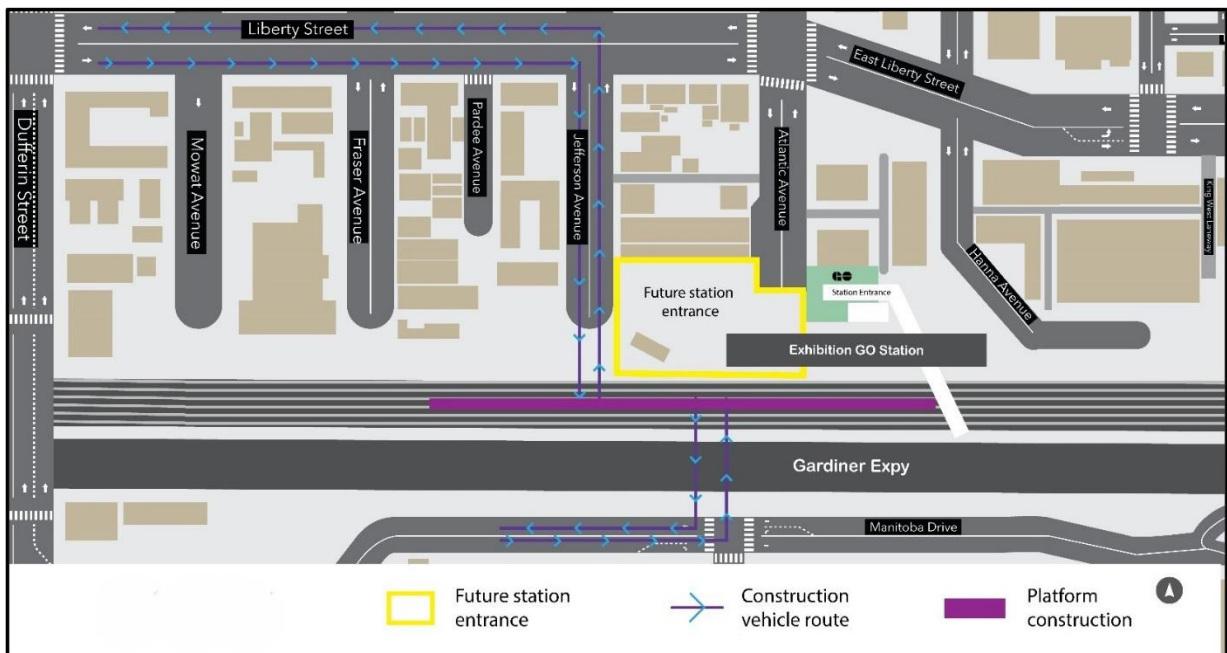
Plus d'informations sur la Phase 2 à suivre en 2025 à mesure que les plans de travail avancent. La communauté sera tenue informée par l'entremise d'avis supplémentaires.

**Heures de travail pendant les activités ferroviaires** : Des mardis aux dimanches de 5 h 30 à 22 h.

**Heures de travail de nuit pendant le service de train réduit et non opérationnel** : Du mardi au dimanche de 22 h à 5 h 30. Les travaux peuvent avoir lieu le lundi si nécessaire.

**\*Les changements apportés au service ferroviaire GO seront en vigueur** du 29 novembre au 22 décembre 2024

## Carte de la zone de travail :



## Que se passe-t-il?

**Pour accueillir le futur métro de la ligne Ontario, les équipes travaillent à la construction d'une nouvelle gare Exhibition agrandie, en construisant de nouveaux quais de gare et des supports structurels.**

Ces travaux se dérouleront entièrement dans le corridor ferroviaire, entre les voies existantes qui traversent la gare Exhibition GO. Les travaux se dérouleront par cycles d'une journée, du mardi au dimanche, à l'intérieur du corridor ferroviaire.

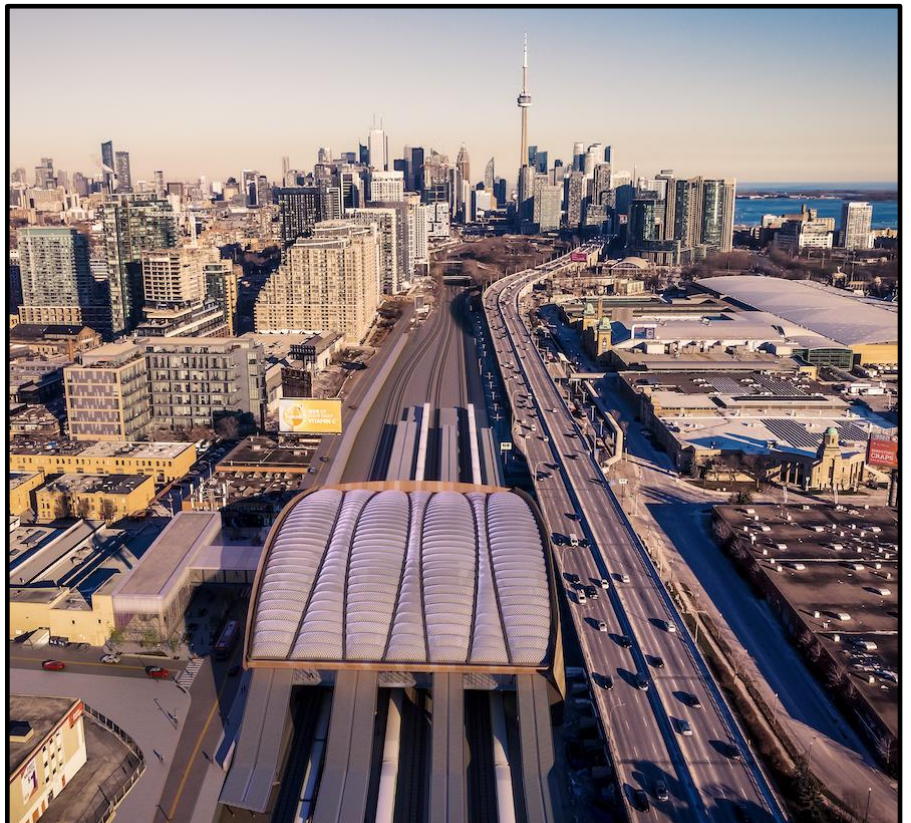
Dates et heures de travail	Activité de construction	Détails des travaux
<ul style="list-style-type: none"> <li>Heures en journée : de 5 h 30 à 22 h</li> </ul>	<p>Les équipes vont mettre en place les fondations (en enfonçant des pieux) de la nouvelle gare, qui soutiendront la construction d'un nouveau quai en îlot entre les voies ferrées. Ce quai augmentera la capacité du réseau GO et permettra de prendre en charge la nouvelle ligne Ontario à la gare Exhibition.</p>	<ul style="list-style-type: none"> <li>Des foreuses seront utilisées pendant la journée pour effectuer l'enfoncement des pieux.</li> </ul>
<ul style="list-style-type: none"> <li>Heures de nuit : de 22 h à 5 h 30</li> </ul>	<p>Les équipes placeront des barres d'armature et verseront du béton pendant la nuit. Des enfoncements de pieux supplémentaires peuvent survenir pendant la nuit.</p>	<ul style="list-style-type: none"> <li>Les excavatrices chargeront les matériaux (déblais) dans les camions-bennes pour les transporter hors du site en vue de leur élimination.</li> <li>La disposition des barres d'armature est nécessaire pour la durabilité, la sécurité et la longévité des quais de la gare GO Exhibition.</li> <li>Les camions de béton vont verser du béton pour renforcer les pieux.</li> </ul>

## À quoi s'attendre

- **Les trains ne serviront pas la gare GO d'Exhibition à partir de 22 h le 29 novembre jusqu'au dimanche 1<sup>er</sup> décembre. Le quai nord (en direction de l'ouest) pourrait devoir fermer plus tôt que 22 h. Des annonces seront faites aux clients.**
- **Les trains circuleront selon un horaire modifié pendant les fins de semaine du 6 au 21 décembre 2024.**
- **Pour les horaires de train mis à jour, veuillez consulter [gotransit.com](http://gotransit.com). L'information sera distribuée et communiquée dans les gares du réseau ferroviaire GO.**
- Les équipements de construction, y compris les appareils d'enfoncement des pieux, les grues mobiles, les camions à béton et les camions hydrovac, sont nécessaires pour ces travaux. Lorsque nécessaire, le personnel responsable des drapeaux guidera les véhicules vers les sites et assurera la sécurité des piétons, des cyclistes et des véhicules.
- Les résidents et les entreprises peuvent s'attendre à entendre du bruit provenant des appareils d'enfoncement des pieux travaillant dans le corridor ferroviaire actif. Des mesures d'atténuation seront mises en place pour éviter que la poussière et la saleté ne se propagent dans les rues de la ville, et les camions et autres équipements seront maintenus propres.
- Les travaux peuvent être retardés ou reportés en raison de circonstances imprévues.
- Tous les permis de construction nécessaires ont été obtenus.
- Pour de plus amples renseignements sur les travaux à venir dans la gare, veuillez consulter [metrolinx.com/fr/projets-et-programmes/ligne-ontario](http://metrolinx.com/fr/projets-et-programmes/ligne-ontario) ou vous inscrire au bulletin d'information électronique.

## Renseignements sur la circulation et les piétons

- Pendant cette phase de construction, les véhicules accéderont à la zone de travail du corridor ferroviaire depuis le côté nord, par l'avenue Jefferson, et sortiront de nouveau sur l'avenue Jefferson.
- Un point d'entrée secondaire sera également utilisé du côté sud, à partir de la promenade Manitoba, en passant par un accès sous l'autoroute Gardiner, puis en sortant par les trajets indiqués sur la carte ci-dessus.
- Au cours de ces fermetures, l'accès des piétons et des clients sera maintenu à travers la gare Exhibition jusqu'à Liberty Village et Exhibition Place, en utilisant le pont piétonnier ou le tunnel accessible.



**Le futur état de la gare Exhibition, y compris les nouveaux quais en îlots, l'auvent et l'intégration de la ligne Ontario.**

### Communiquez avec nous :

Appelez-nous en tout temps au : **416-202-5100**

Écrivez-nous à : [ontarioline@metrolinx.com](mailto:ontarioline@metrolinx.com)

Retrouvez-nous sur X, Facebook et Instagram :

[@ontarioline](https://www.metrolinx.com/fr/projets-et-programmes/ligne-ontario)

Visitez le site Web :

<https://www.metrolinx.com/fr/projets-et-programmes/ligne-ontario>

### Visitez nos bureaux communautaires :

**770, rue Queen Est (près de Queen et de Broadview)**

Horaires généraux :

Les lundis, mardis et vendredis : de 9 h à 17 h

Les mercredis : de 13 h à 18 h

Les jeudis : de 10 h à 18 h

### Parc Thorncliffe :

East York Town Centre  
45, boulevard Overlea, Toronto (Ontario)  
M4H 1C3

Unité 153 (en face du magasin Rogers)

Horaires généraux :

Du lundi au vendredi, de 9 h à 17 h.

## À propos de la ligne Ontario

- Une ligne de métro de 15,6 km qui permettra de se déplacer plus rapidement et plus facilement à Toronto et au-delà.
- 15 arrêts et plus de 40 correspondances avec d'autres transports en commun, notamment le train GO, le métro, le TLR, le tramway et les lignes d'autobus.
- Moins de 30 minutes d'un bout de la ligne à l'autre.
- 28 000 voitures de moins sur la route chaque jour.

### Communiquez avec nous :

Appelez-nous en tout temps au : **416-202-5100**

Écrivez-nous à : [ontarioline@metrolinx.com](mailto:ontarioline@metrolinx.com)

Retrouvez-nous sur X, Facebook et

Instagram : [@ontarioline](https://www.instagram.com/ontarioline)

Visitez le site Web :

<https://www.metrolinx.com/fr/projets-et-programmes/ligne-ontario>

### Visitez nos bureaux communautaires :

**770, rue Queen Est (près de Queen et de Broadview)**

Horaires généraux :

Les lundis, mardis et vendredis : de 9 h à 17 h

Les mercredis : de 13 h à 18 h

Les jeudis : de 10 h à 18 h

### Parc Thorncliffe :

East York Town Centre

45, boulevard Overlea, Toronto  
(Ontario) M4H 1C3

Unité 153 (en face du magasin Rogers)

Horaires généraux :

Du lundi au vendredi, de 9 h à 17 h.