

MISE À JOUR : Excavation à Queen-Spadina

Date de début prévue : En date du 1^{er} octobre 2024

Heures des travaux :

- **Site nord : Du lundi au dimanche, 24 heures sur 24**
- **Site sud :** Les jours de semaine, de 7 h à 23 h* et le samedi, de 7 h à 17 h.
*Le constructeur ne travaille pas toujours des heures prolongées ou les fins de semaine. Des quarts de nuit occasionnels peuvent être nécessaires et seront notifiés.

On s'attend à ce qu'elle soit achevée : Décembre 2024

Qu'est-ce que l'excavation de la gare?

Les pieux de soutien nécessaires pour stabiliser le site ont été installés. Les équipes commenceront à creuser le sol jusqu'à une profondeur de 40 mètres. Lorsque les déblais sont enlevés, un puits est créé pour faire descendre les matériaux dans la fosse de la future construction de la gare de la ligne Ontario à Queen-Spadina.

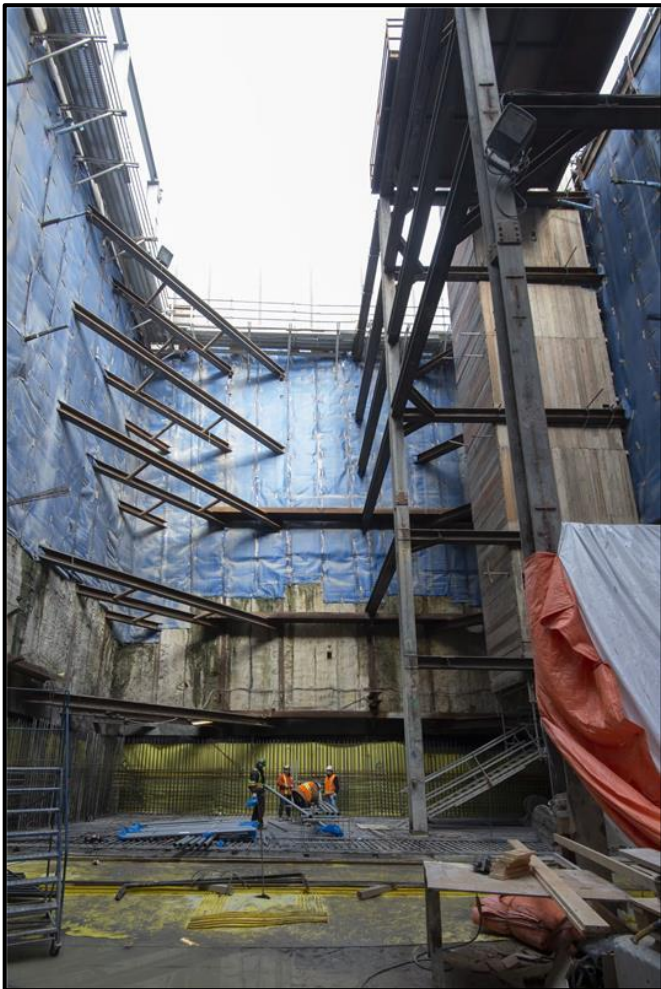


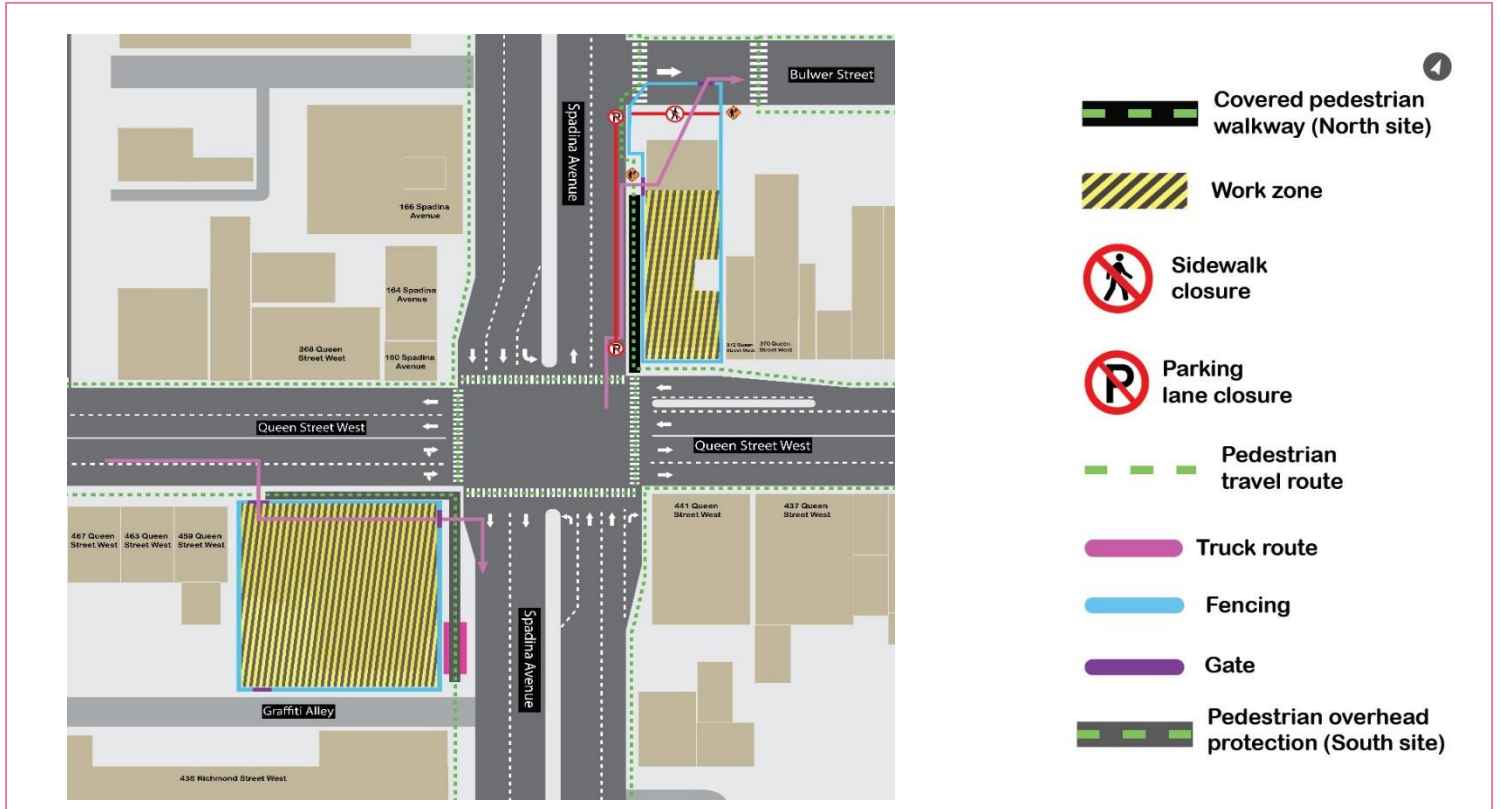
Image utilisée à titre illustratif seulement.

À quoi s'attendre?

- Les heures de travail varieront selon le site. Au site Nord, les équipes travailleront du lundi au dimanche, 24 heures sur 24. Au site sud, les équipes travailleront en semaine de 7 h à 23 h* et le samedi de 7 h à 17 h.
- Des jours ou des heures de travail supplémentaires pourraient être nécessaires pour permettre aux équipes de terminer les travaux, comme les quarts de nuit ou du samedi.
- Les équipes devraient être sur place avant 7 h pour installer l'équipement.
- Les résidents verront des grues, des excavatrices, des chargeuses et des camions à benne sur le site pendant cette phase des travaux.
- Augmentation de la circulation des camions entrant et quittant les lieux de travail chaque jour, suivant un itinéraire précis (voir graphique ci-dessous).
- Il y aura du bruit de construction dû à l'utilisation d'excavatrices et de chargeuses pour l'enlèvement des déblais.
- Afin de réduire l'impact sur les résidents et les entreprises de la région, des mesures d'atténuation sont en place, notamment la qualité de l'air, la surveillance du bruit et des vibrations, la palissade de chantier, des zones pavées supplémentaires, des systèmes d'arrosage et des tapis de boue pour la suppression de la poussière. Les efforts d'atténuation varieront d'un site à l'autre.

Points d'accès

Afin d'assurer la sécurité du site, les points d'accès au site seront dotés de personnes chargées de la régulation de la circulation. Cela permettra aux piétons et aux cyclistes de passer en toute sécurité et permettra aux camions d'entrer sur le site ou de se fondre dans la circulation à la sortie du site.



Itinéraires de camions

Le routage principal des camions est illustré en violet

Site nord

- Les camions entreront par la rue Queen Ouest et l'avenue Spadina en direction nord et sortiront par la porte de la rue Bulwer.
- La voie de stationnement le long de l'avenue Spadina restera fermée.
- Le trottoir sud le long de la zone de travail, de l'avenue Spadina jusqu'à la rue Bulwer, restera fermé pour assurer la sécurité des piétons.

Site sud

- Les camions entreront par la rue Queen Ouest (en direction est) et sortiront par l'une des deux routes. Par le portail du côté nord-est de la zone de travail sur l'avenue Spadina ou par le portail à l'extrémité sud de la zone de travail, dans la ruelle Graffiti, puis jusqu'à l'avenue Spadina en direction sud.

À propos de la ligne Ontario

- Une ligne de métro de 15,6 km qui permettra de se déplacer plus rapidement et plus facilement à Toronto et au-delà.
- 15 arrêts et plus de 40 correspondances avec d'autres transports en commun, notamment le train GO, le métro, le TLR, le tramway et les lignes d'autobus.
- Moins de 30 minutes d'un bout à l'autre de la ligne.
- 28 000 trajets en voiture de moins chaque jour.

Communiquez avec nous :

Appelez-nous en tout temps en composant le : [416-202-5100](tel:416-202-5100)

Écrivez-nous à : ontarioline@metrolinx.com

Retrouvez-nous sur X, Facebook et

Instagram : [@ontarioline](https://www.instagram.com/ontarioline)

Visitez le site Web :

www.metrolinx.com/ontarioline

Visitez nos bureaux communautaires :

770, rue Queen Est (près de Queen et de Broadview)

Horaires généraux :

Les lundis, mardis et vendredis : de 9 h à 17 h

Les mercredis et jeudis : de 10 h à 18 h

Parc Thorncliffe :

East York Town Centre

45, boulevard Overlea, Toronto (Ontario)

M4H 1C3

Unité 153 (en face du magasin Rogers)

Horaires généraux :

Du lundi au vendredi, de 9 h à 17 h.