

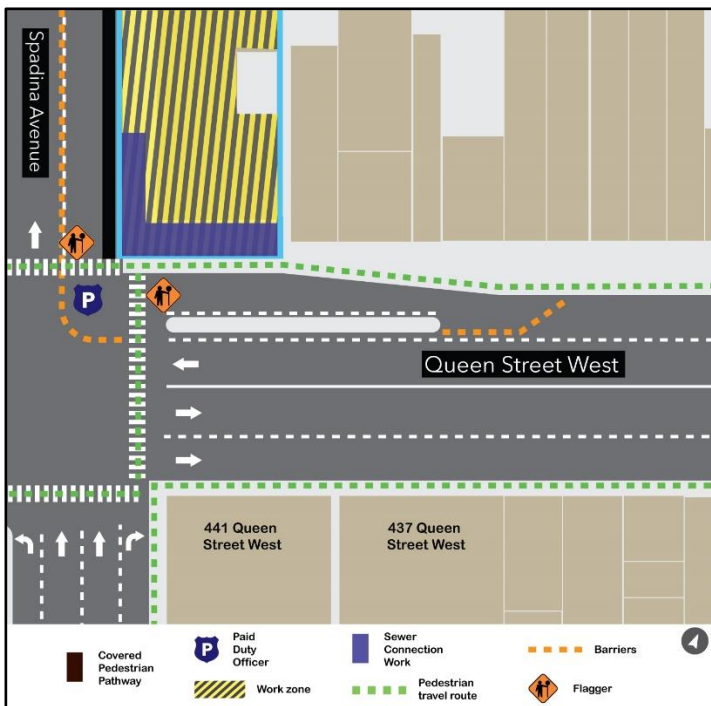
Raccordement d'égout sur la rue Queen West et l'avenue Spadina

Date de début prévue : Dès le 29 novembre 2024

Durée prévue : Jusqu'à 1 semaine

Heures des travaux : Les jours de semaine, de 7 h à 19 h.

Carte de la zone de travail :



Que se passe-t-il?

Pour préparer la construction de la ligne Ontario du métro à la future gare Queen Spadina, les équipes effectueront un raccordement d'égout sur la rue Queen West et l'avenue Spadina.

- Ces travaux sont effectués en accédant aux regards pour connecter l'égout du site de la ligne Ontario au système principal.
- Les équipes perceront le trottoir pour connecter les pipelines, on utilisera de l'équipement tel qu'une petite excavatrice et un camion hydrovac.

À quoi s'attendre

- Les travaux devraient commencer dès le 29 novembre 2024 et devraient être terminés en une semaine. Les travaux auront lieu de 7 h à 19 h afin de limiter les impacts sur la circulation.
- La voie de virage à droite du côté de la rue Queen West sera fermée de 9 h à 16 h et sera ouverte de nouveau à la circulation.
- Une partie du trottoir en direction nord de la rue Queen Ouest et une partie de la rue Spadina en direction est seront fermées et les piétons seront déviés en toute sécurité le long de la zone de travail.

- Les résidents et les entreprises de la région peuvent s'attendre à entendre du bruit provenant du matériel de travail, plus particulièrement des camions hydrovac et des outils de coupe de scies, au besoin. Les équipes prendront des mesures pour réduire au minimum les répercussions sonores dans la mesure du possible.
- Des barils de circulation et des barrières seront mis en place pour séparer et sécuriser les zones de travail pour la sécurité des piétons.
- Des agents de service rémunérés seront sur place pour assurer la sécurité des piétons.
- Les travaux peuvent être reportés en raison de circonstances imprévues.
- Tous les permis de construction nécessaires ont été obtenus pour ces travaux.
- Pour de plus amples renseignements sur les travaux à venir dans la gare, veuillez consulter <https://www.metrolinx.com/fr/projets-et-programmes/ligne-ontario> ou vous inscrire au bulletin d'information électronique.

À propos de la ligne Ontario

- Une ligne de métro de 15,6 kilomètres qui permettra de se déplacer plus rapidement et plus facilement à l'intérieur de Toronto et au-delà.
- 15 arrêts et plus de 40 correspondances avec d'autres transports en commun, notamment le train GO, le métro, le TLR, le tramway et les lignes d'autobus.
- Moins de 30 minutes d'un bout à l'autre de la ligne.
- 28 000 trajets en voiture de moins chaque jour.

Communiquez avec nous :

Appelez-nous en tout temps en composant le : **416-202-5100**

Écrivez-nous à : ontarioline@metrolinx.com

Retrouvez-nous sur X, Facebook et

Instagram : [@ontarioline](https://www.instagram.com/ontarioline)

Visitez le site Web :

<https://www.metrolinx.com/fr/projets-et-programmes/ligne-ontario>

Visitez nos bureaux communautaires :

770, rue Queen Est (près de Queen et de Broadview)

Horaires généraux :

Les lundis, mardis et vendredis : de 9 h à 17 h

Les mercredis : de 13 h à 18 h

Les jeudis : de 10 h à 18 h

Parc Thorncliffe :

East York Town Centre

45, boulevard Overlea, Toronto (Ontario)

M4H 1C3

Bureau 153 (en face du magasin Rogers)

Horaires généraux :

Du lundi au vendredi, de 9 h à 17 h.