

Mis à jour: Travaux de services publics sur le chemin Thornridge et la rue Yonge entre la rue Old Jane et la rue Elgin

Calendrier : 27 novembre - 30 janvier 2025

Horaire : de 7 h à 16 30

Que se passe-t-il?

Pour appuyer le projet de prolongement vers le nord du métro Yonge, Alectra relocatera les câbles électriques sur le chemin Thornridge et la rue Yonge entre la rue Old Jane et la rue Elgin. Ces travaux appuieront la construction de la future infrastructure de projet et seront effectués par Black and MacDonald pour le compte d'Alectra.

À propos du prolongement vers le nord du métro Yonge

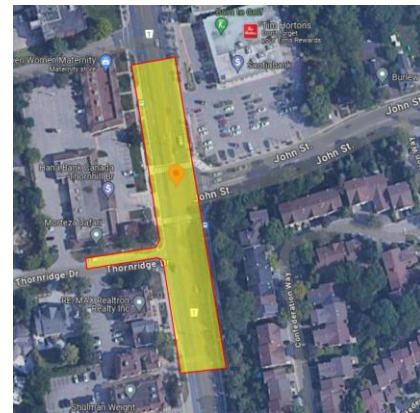
Le prolongement vers le nord du métro Yonge transformera les déplacements dans la région de York, à Toronto et au-delà en prolongeant le service de métro de la ligne 1 de la TTC vers le nord, de la gare Finch à Vaughan, Markham et Richmond Hill. Cette extension comprend cinq gares de métro confirmées le long d'un prolongement d'environ huit kilomètres.

À QUOI S'ATTENDRE

- Les résidents à proximité des chantiers peuvent s'attendre à du bruit et des vibrations liés aux activités générales de construction et pendant l'utilisation intermittente des camions hydrovac.
- Deux voies en direction sud seront fermées, ainsi que les voies de virage à gauche de la rue John à la rue Yonge pendant les travaux de creusement de tranchées. La circulation en direction sud utilisera temporairement la voie de virage à gauche en direction nord comme voie de passage.
- Lorsque des voies de trottoir sont fermées, le trottoir adjacent sera également fermé. Des panneaux d'orientation et des barrières seront installés pour diriger les piétons.
- Des fermetures intermittentes des voies d'accès seront nécessaires. L'accès aux entreprises sera maintenu et un préavis sera donné aux entreprises avant les travaux.
- Si des interruptions de courant sont nécessaires pendant le changement électrique, un préavis sera donné par Alectra.

MÉTHODOLOGIE

Les équipes creuseront tranchées ouvertes et installeront de nouveaux conduits électriques souterrains recouverts de béton. De nouveaux poteaux hydroélectriques seront également installés. La zone excavée sera restaurée à la fin des travaux.



Vous avez encore des questions? Demandez-nous!

✉ Écrivez-nous à l'adresse suivante :

YongeSubwayExt@metrolinx.com

☎ Appelez-nous au : 416-202-7000

📱 Retrouvez-nous sur les médias sociaux @YongeSubwayExt

🌐 Visitez le site Web : www.metrolinx.com/YongeSubwayExt

Les dates sont sujettes à changement. En cas de retard notable, les résidents recevront des mises à jour dès qu'elles seront disponibles.