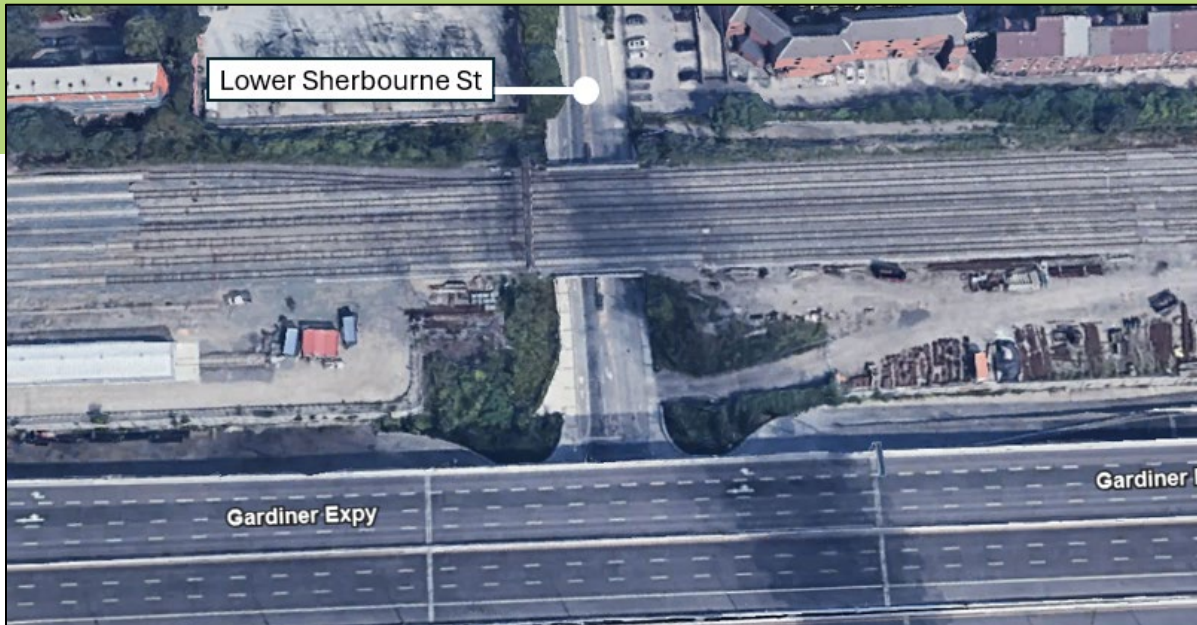


Activités de construction à venir et impacts sur la rue Lower Sherbourne

Automne jusqu'au printemps 2025



Que se passe-t-il?

Les activités de construction à la gare Union et dans le corridor ferroviaire de la gare Union (CFGU) sont réalisées par phases afin de mettre en place les infrastructures nécessaires pour offrir un service ferroviaire bidirectionnel toute la journée toutes les 15 minutes ou mieux le long des segments principaux du réseau GO, dans le cadre du mandat d'expansion de GO.

Dans le cadre du projet d'amélioration de la gare Union, nous effectuons des travaux de modernisation de l'infrastructure ferroviaire dans le CFGU afin d'augmenter la capacité, ce qui vous permettra de bénéficier d'un service plus fréquent dans le cadre des travaux d'expansion de GO.

L'Expansion de GO offrira davantage de services avec des trains plus rapides, davantage de gares et des liaisons fluides vers un réseau régional de transport en commun rapide.

Nous avons retiré et déplacé des infrastructures sur le côté sud du corridor ferroviaire de la gare Union à l'est de cette dernière et renforcé le corridor pour soutenir l'élargissement des ponts ferroviaires qui passent au-dessus des rues Lower Jarvis et Lower Sherbourne. Cela permettra l'installation de deux sections supplémentaires de voie, et offrira une capacité de transport accrue, un service plus efficace et fiable avec des trains plus rapides, et permettra l'électrification future dans le cadre du programme d'expansion du réseau GO.

Voici une liste des activités de construction en cours et à venir sur la rue Lower Sherbourne pour vous informer dès maintenant :

Installations de murs sécants

Les murs de pieux sécants sont constitués d'une série de pieux en béton forés qui se chevauchent et qui sont renforcés avec des barres d'armature. Ces murs de palplanches sont installés comme mur de soutènement pour le corridor ferroviaire afin de permettre les travaux de fondation pour l'expansion future du pont.

Installation de tirants d'ancrage :

Les tirants d'ancrage sont des tiges horizontales qui sont percées dans les parois sécantes pour les renforcer et assurer leur stabilité, alors que les équipes commencent à creuser la zone devant la paroi sécante pour préparer les travaux de fondation. Les ancrages sont installés à l'aide d'une foreuse, et cela peut causer des nuisances sonores pour la communauté avoisinante.

Démolitions des murs de soutènement :

Les murs de soutènement situés à l'est et à l'ouest des ponts ferroviaires au sud du corridor seront démolis afin de faire place aux fondations en caisson.

Forages de caissons et installations de fondations :

Les fondations en caisson sont construites en forant une série de pieux en béton qui sont renforcés avec des barres d'armature. Ces fondations soutiendront les futures extensions du pont.

Démolition de la façade du pont :

La façade sud des ponts ferroviaires existants sera démolie en préparation des travaux d'agrandissement du pont. Ce travail s'étendra sur toute la longueur du pont, entraînant une fermeture complète de la rue.

Qu'est-ce que cela signifie pour vous?

Continuant jusqu'à l'hiver 2024, il y aura une augmentation des activités de construction au niveau des rues Lower Jarvis et Lower Sherbourne au sud du corridor ferroviaire, alors que les équipes de travail commencent les activités de démolition des ponts pour permettre les travaux de fondation en préparation de l'expansion des ponts ferroviaires. Pour faciliter ces travaux nécessaires, il y aura des fermetures de voies de circulation, de trottoirs et de pistes cyclables pour accommoder ces activités complexes. Veuillez-vous référer au tableau ci-dessous pour toutes les activités à venir et leurs impacts associés sur la rue Lower Sherbourne. Au fur et à mesure que les travaux avancent, ce tableau sera mis à jour avec les mises à jour de planification et un avis mis à jour sera diffusé.

Communiquez avec nous :

✉ Écrivez-nous à l'adresse électronique : torontoeast@metrolinx.com;

☎ Par téléphone : 416-202-3900

🐦 Retrouvez-nous sur Twitter [@GOExpansion](https://twitter.com/GOExpansion)

🌐 Visitez le site Web : www.metrolinx.com/projects-and-programs/go-expansion

✉ Available in English upon request. If interested, send an email to torontoeast@metrolinx.com

Activité		Dates	Répercussions
Installations de murs sécants		<i>Terminée</i>	<ul style="list-style-type: none"> • Travail de nuit, bruit, poussière, impacts des vibrations • Fermetures de voies pour faciliter les coulées de béton.
Démolitions de murs de soutènement	Sherbourne Ouest	13 janvier – 14 janvier 2025	<ul style="list-style-type: none"> • Fermeture du trottoir ouest • Fermeture complète de la voie en direction sud, circulation en direction sud maintenue et déviée dans la voie existante en direction nord • Circulation restreinte en direction nord • Fermetures des pistes cyclables • Bruit (travail de nuit), poussière, vibration, impacts visuels
Démolitions de murs de soutènement + Démolitions de la façade du pont	Sherbourne Est	17 – 20 janvier, 24 – 27 janvier 2025	<ul style="list-style-type: none"> • Fermeture complète de la route y compris les voies de circulation, les pistes cyclables et les trottoirs • Bruit (travail de nuit), poussière, vibration, impacts visuels
Forages de caissons et installations de fondations	Sherbourne Ouest	25 janvier - 5 février 2025	<ul style="list-style-type: none"> • Fermeture du trottoir ouest • Fermeture de la voie en direction sud, circulation maintenue vers le sud et déviée dans la voie existante en direction nord • Circulation restreinte en direction nord • Fermeture des pistes cyclables • Bruit (travail de nuit), poussière, vibration, impacts visuels
	Sherbourne Est	9 – 21 février, 2025	<ul style="list-style-type: none"> • Fermeture du trottoir est • Fermeture de la circulation en direction nord • Fermeture de la piste cyclable en direction nord • Bruit (travail de nuit), poussière, vibration, impacts visuels
Installations de Piliers	Sherbourne Est	février – avril, 2025	<ul style="list-style-type: none"> • Fermeture du trottoir est • Fermeture de la circulation en direction nord • Fermeture de la piste cyclable en direction nord • Bruit (travail de nuit), poussière, vibration, impacts visuels
	Sherbourne Ouest	avril – mai, 2025	<ul style="list-style-type: none"> • Fermeture du trottoir ouest • Fermeture de la voie en direction sud, circulation en direction sud maintenue et déviée dans la voie existante en direction

Communiquez avec nous :

✉ Écrivez-nous à l'adresse électronique : torontoeast@metrolinx.com;

☎ Par téléphone : 416-202-3900

🐦 Retrouvez-nous sur Twitter @GOExpansion

🌐 Visitez le site Web : www.metrolinx.com/projects-and-programs/go-expansion

✉ Available in English upon request. If interested, send an email to torontoeast@metrolinx.com

			nord. <ul style="list-style-type: none"> • Circulation restreinte dans le sens nord. • Fermeture des pistes cyclables • Bruit (travail de nuit), poussière, vibration, impacts visuels
--	--	--	---

Ce calendrier sera mis à jour au fur et à mesure de l'avancement des travaux et est sujet à des changements en raison de la complexité de ce travail et des approbations de permis en attente.

Avantages à long terme

Les améliorations de la voie est sont en cours de réalisation dans le cadre du projet d'amélioration de la gare Union et du programme d'expansion plus vaste de GO.

Nous retirons et déplaçons des infrastructures sur le côté sud du corridor ferroviaire de la gare Union à l'est de cette dernière et élargissons les ponts ferroviaires qui passent au-dessus des rues Lower Jarvis et Lower Sherbourne.

Les améliorations de la voie est ouvriront la voie à l'installation de deux sections de voie supplémentaires le long du côté sud du corridor ferroviaire de la gare Union, à l'est de la gare Union, ce qui augmentera la capacité et permettra l'électrification future dans le cadre du programme d'expansion de GO.

Une fois les travaux d'amélioration de la voie terminés, Metrolinx posera les rails, modernisera le système de signalisation et électrifiera les principaux segments du réseau ferroviaire GO.

Questions

Si vous avez des questions ou des préoccupations concernant ce travail, veuillez communiquer avec nous à tout moment à l'adresse TorontoEast@metrolinx.com ou en composant le 416-202-3900. Pour de plus amples renseignements sur l'Expansion de GO dans votre communauté, visitez notre site Web à Metrolinx.com/GoExpansion.

Veillez numériser le code QR ci-dessus pour vous abonner à notre infolettre hebdomadaire et obtenir des mises à jour.



SCANNEZ MOI

Nous apprécions votre patience et votre compréhension continues de ce travail nécessaire. Les dates peuvent changer.

Communiquez avec nous :

✉ Écrivez-nous à l'adresse électronique : torontoeast@metrolinx.com;

☎ Par téléphone : 416-202-3900

🐦 Retrouvez-nous sur Twitter [@GOExpansion](https://twitter.com/GOExpansion)

🌐 Visitez le site Web : www.metrolinx.com/projects-and-programs/go-expansion

✉ Available in English upon request. If interested, send an email to torontoeast@metrolinx.com

Communiquez avec nous :

✉ Écrivez-nous à l'adresse électronique : torontoeast@metrolinx.com;

☎ Par téléphone : **416-202-3900**

🐦 Retrouvez-nous sur Twitter [@GOExpansion](https://twitter.com/GOExpansion)

🌐 Visitez le site Web : www.metrolinx.com/projects-and-programs/go-expansion

✉ Available in English upon request. If interested, send an email to torontoeast@metrolinx.com