

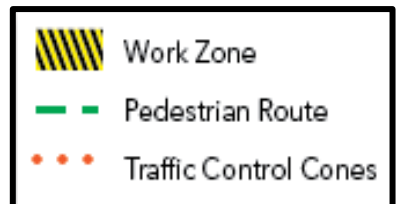
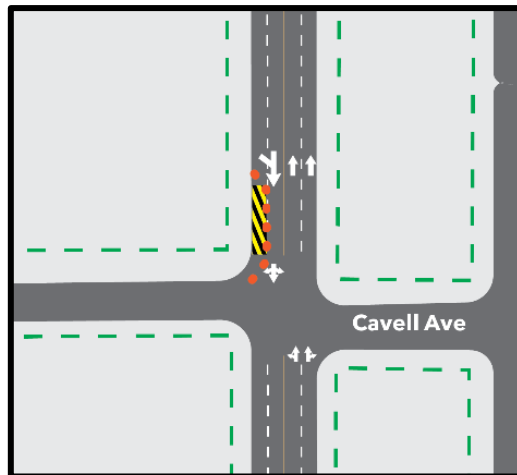
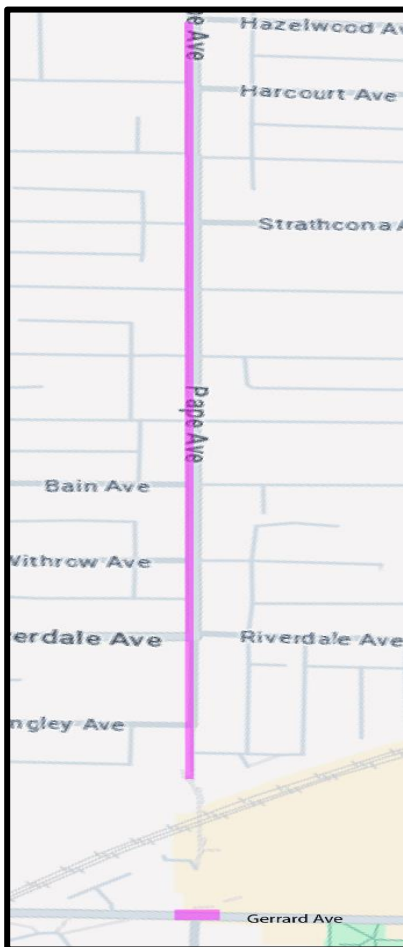
Retrait des câbles Beanfield

Date de début prévue : À compter du 16 décembre 2024

Durée prévue : Environ quatre (4) semaines

Heures des travaux : La nuit en semaine, de 19 h à 7 h

Carte de la zone des travaux



Les occupations de voie de bordure en direction sud se feront une à la fois et auront un plan de contrôle de la circulation, similaire au plan illustré ci-dessus.

Que se passe-t-il?

- Dans le cadre des travaux de déplacement des services publics près de l'avenue Pape et de l'avenue Riverdale pour la ligne Ontario, une équipe de Beanfield sera mobilisée dès le lundi 16 décembre 2024 pour effectuer le retrait des câbles.
- Ces travaux se dérouleront en deux phases, la première phase prendra environ quatre (4) semaines à compléter.

- Pour la première phase, les travaux seront effectués par des occupations temporaires de la voie de circulation sur la voie de circulation sud de l’avenue Pape, de l’avenue Hazelwood à l’entrée du 449 Carlaw, ainsi qu’à l’intersection de l’avenue Pape et de la rue Gerrard Est.
 - Les occupations périodiques auront lieu près des regards de télécommunications.
- La deuxième phase des travaux débutera à la mi-janvier 2025. Un avis décrivant les travaux sera distribué à l’approche de la date de début.
- La voie occupée en bordure de trottoir sera fermée pendant la nuit.

À quoi s’attendre?

Travaux de construction

- Les travaux comprendront l’utilisation de camions cubes, de camionnettes pick-up, de remorques à bobines et pourraient nécessiter l’utilisation d’une excavatrice pour installer les câbles en dessous du sol. Il s’agit d’une exigence visant à protéger sécuritairement l’infrastructure de services publics existante.
- Les résidents et les entreprises à proximité peuvent entendre du bruit causé par les équipements de travail. Les équipes prendront des mesures pour réduire au minimum les impacts sonores dans la mesure du possible.
- Les travaux peuvent être retardés en raison des conditions météorologiques ou de circonstances imprévues.

Renseignements sur la circulation et les piétons

- Tous les chemins piétonniers resteront ouverts pendant les travaux.
- La voie occupée en bordure de trottoir sera fermée pendant la nuit.

Sécurité

- Des panneaux de signalisation seront installés autour du site pour diriger les piétons.
- L’équipement peut être laissé sur place, mais sera correctement rangé et entreposé pour assurer la sécurité.

À propos de la ligne Ontario

- Une ligne de métro de 15,6 km qui permettra de se déplacer plus rapidement et plus facilement à Toronto et au-delà.
- 15 arrêts et plus de 40 correspondances avec d’autres transports en commun, notamment le train GO, le métro, le transport léger sur rail (TLR), le tramway et les lignes d’autobus.
- Moins de 30 minutes d’un bout de la ligne à l’autre.
- 28 000 voitures de moins sur la route chaque jour.

Communiquez avec nous :

Appelez-nous en tout temps au : [416-202-5100](tel:416-202-5100)

Écrivez-nous à l’adresse suivante : ontarioline@metrolinx.com

Visitez nos bureaux communautaires :

770, rue Queen Est (près de Queen et de Broadview)

Heures d’ouverture :

Les lundis, mardis et vendredis : de 9 h à 17 h

Parc Thorncliffe :

East York Town Centre

45, boul. Overlea, Toronto (Ontario)

M4H 1C3

Unité 153 (en face du magasin Rogers)

Retrouvez-nous sur X, Facebook et Instagram :
[@ontarioline](#)

Visitez le site Web :

<https://www.metrolinx.com/fr/projets-et-programmes/ligne-ontario>

Les mercredis : de 13 h à 18 h
Les jeudis : de 10 h à 18 h

Heures d'ouverture :
Du lundi au vendredi, de 9 h à 17 h.

Available in English upon request. If interested, please send an email to OntarioLine@metrolinx.com