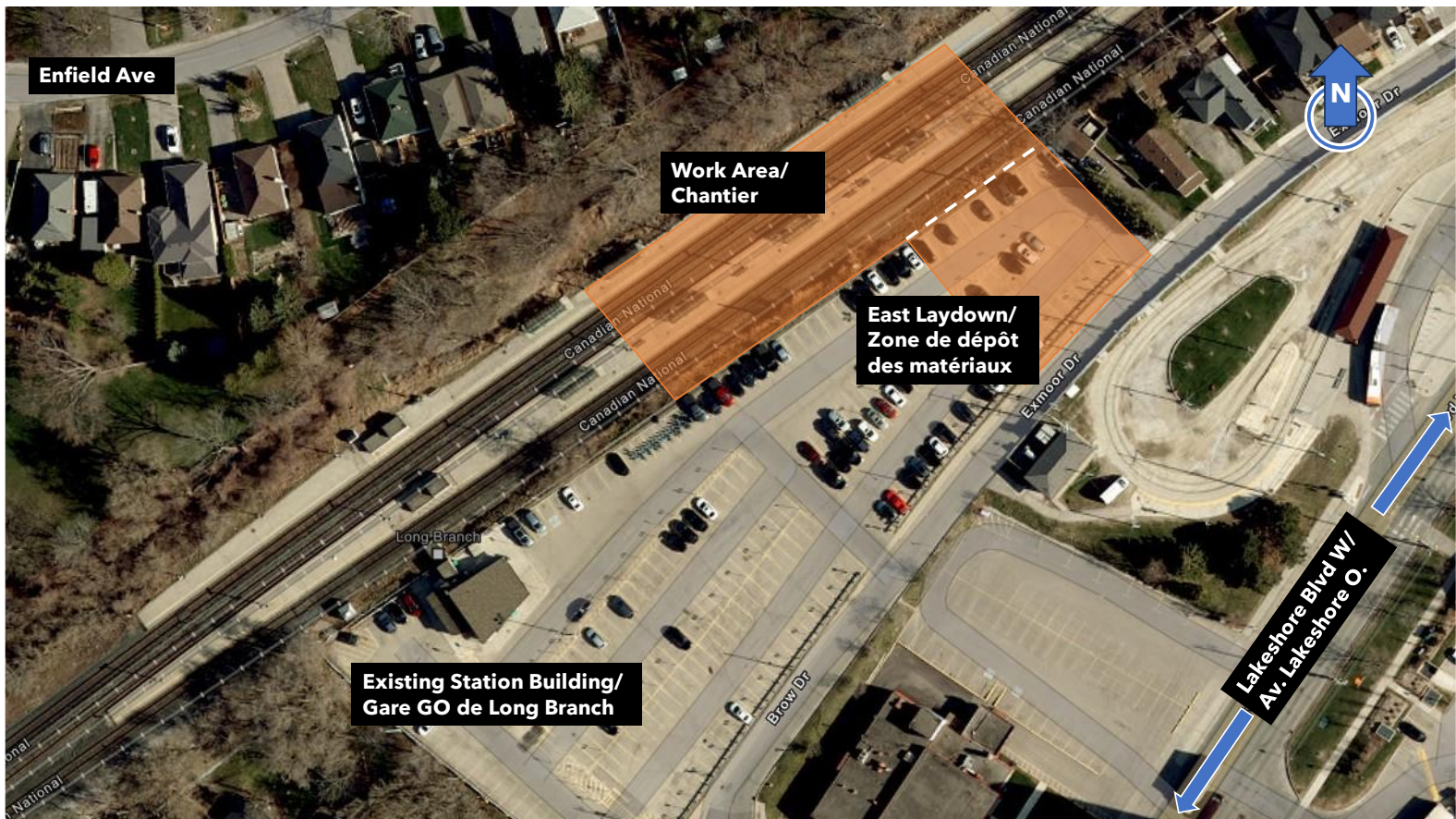


# Gare GO de Long Branch : Gare Est et excavation du tunnel

Janvier 2025



Une image aérienne montrant la zone de travail. La zone de travail se trouve dans la partie nord-est du site.  
Veuillez noter : la taille et les limites du site indiquées sont approximatives.

## Que se passe-t-il?

À partir de janvier 2025, les équipes de construction commenceront à creuser les fondations du bâtiment de la gare et du tunnel piétonnier à l'extrémité est du site de la gare GO de Long Branch. L'excavation aura lieu du côté est du parc de stationnement et sous les voies ferrées. Les travaux d'excavation entraîneront une intensification des activités de construction, que les résidents pourraient remarquer. Ces travaux se dérouleront de jour comme de nuit. De plus, les résidents doivent s'attendre à une augmentation du nombre de véhicules de construction accédant au site.

You can find the construction notice in english here:

<https://www.metrolinx.com/en/projects-and-programs/lakeshore-west-line-go-expansion/get-involved/community-documents>

## Aperçu du projet

Le programme d'expansion de GO de Metrolinx vise à offrir davantage de services GO sur l'ensemble du réseau, notamment des trains toutes les 15 minutes ou moins sur le corridor ferroviaire de Lakeshore West. Pour soutenir cette expansion, nous modernisons à la fois le réseau ferroviaire et nos gares GO afin d'offrir un service plus fréquent et entièrement accessible. Cela comprend des améliorations en matière de l'accessibilité et des commodités à la gare GO de Long Branch à Toronto, située au 20, promenade Brow à Etobicoke.

## À QUOI S'ATTENDRE

- Les équipes de construction utiliseront une excavatrice pour creuser les fondations du bâtiment de la gare et le tunnel piétonnier.
- La majorité des livraisons et du transport de matériaux excavés auront lieu pendant la journée.
- Les résidents doivent s'attendre à un certain niveau de bruit, de vibrations, de poussière et d'éclairage provenant du site.
- Notre personnel prendra des précautions raisonnables pour minimiser les perturbations pour les résidents et les navetteurs, notamment ce qui suit sans toutefois s'y limiter :
  - Réduction de la marche au ralenti de l'équipement non essentiel
  - Orientation des projecteurs loin des fenêtres résidentielles

## HEURES DES TRAVAUX

- Jour et nuit (travail de jour dans la zone fermée du parc de stationnement et travail de nuit dans le corridor ferroviaire)
- Heures de travail de nuit : 19 h à 7 h

## LIEU DES TRAVAUX

- Les travaux auront lieu du côté est de la gare, dans notre zone de stockage et le corridor ferroviaire - comme indiqué à la page 1.

## RENSEIGNEMENTS POUR LES PIÉTONS

- Aucun effet sur la circulation des piétons n'est prévu.

## RENSEIGNEMENTS SUR LA CIRCULATION

- Veuillez noter qu'une augmentation du nombre de véhicules de construction accédant au site est à prévoir pour le transport des matériaux excavés.

## RENSEIGNEMENTS SUR LE TRANSPORT EN COMMUN

- Aucun effet sur les services de transport en commun n'est prévu.

## MOBILISATION COMMUNAUTAIRE

- Metrolinx dispose d'une équipe dédiée à la mobilisation communautaire, chargée de collaborer avec les résidents et les entreprises de la région de Toronto Ouest.
- Si vous avez des questions, veuillez nous contacter en utilisant les informations fournies ci-dessous.

**Renseignements en date du : 19 décembre 2024**

Cet avis peut être traduit dans une autre langue sur demande en nous envoyant un courriel à : [torontowest@metrolinx.com](mailto:torontowest@metrolinx.com)

You can find the construction notice in english here: [www.metrolinx.com/lakeshorewest-docs-en](http://www.metrolinx.com/lakeshorewest-docs-en)

**Communiquez avec nous :**

**Appelez-nous au : 416 202-6911**

✉ Écrivez-nous à l'adresse suivante : [torontowest@metrolinx.com](mailto:torontowest@metrolinx.com)

✂ Retrouvez-nous sur Twitter [@GOExpansion](https://twitter.com/GOExpansion)

🌐 Visitez le site Web : [metrolinx.com/longbranch](http://metrolinx.com/longbranch)

🌐 Abonnez-vous à notre bulletin électronique : [metrolinx.com/subscribe](http://metrolinx.com/subscribe)