

MISE À JOUR : Déplacement des services publics aériens - avenue Lawrence Ouest et avenue Wright

*La date peut être reportée en raison de mauvaises conditions météorologiques ou de circonstances imprévues.

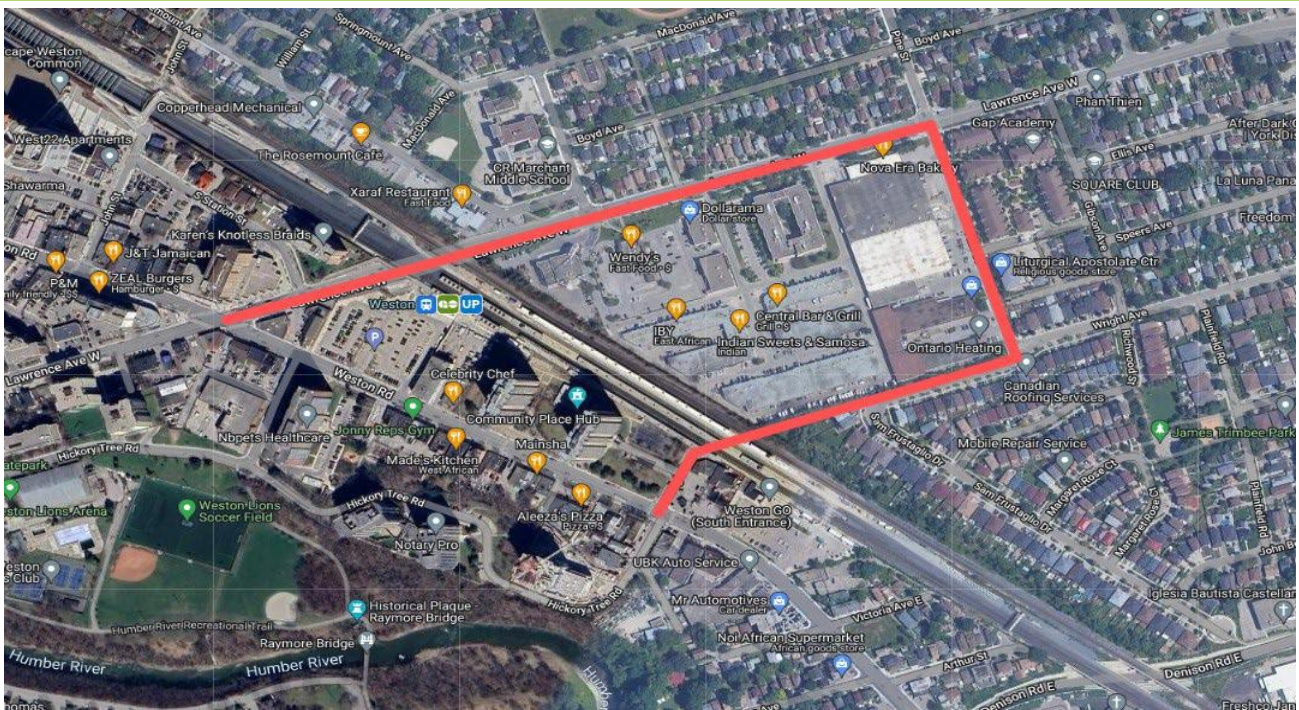


Figure 1 : Carte illustrant la zone des travaux. À titre illustratif seulement. Image de Metrolinx.

Aperçu du projet

Le service GO prend de l'expansion pour mieux vous servir - avec un service plus fréquent, plus de gares, une technologie plus propre et plus de correspondances. Sur l'ensemble du réseau, notre objectif est de proposer plus de 10 000 trajets en train par semaine. Vous n'aurez donc plus besoin d'horaire, car vous saurez que le prochain train arrivera bientôt. L'expansion de GO transformera le réseau ferroviaire de GO d'un service de navetteurs en un système rapide en service toute la journée.

Ce que vous devez savoir

Pour soutenir les projets d'expansion de GO, les équipes se mobiliseront pour prendre les services publics aériens et les transférer sous terre afin d'éliminer les conflits de câbles aériens au-dessus du corridor Kitchener de Metrolinx.

Informations en date du : 8 janvier 2025

À QUOI S'ATTENDRE

- Les équipes seront sur place pour prendre les câbles aériens et les transférer sous terre afin d'éliminer les conflits de câbles aériens au-dessus du corridor Metrolinx de Lakeshore East pour appuyer les projets d'expansion du réseau GO.
- Les équipes seront sur place à partir du 6 décembre 2024.
- Il y aura également des fermetures de voie temporaires à partir du 6 décembre, comme il est décrit ci-dessous sous la rubrique Renseignements sur la circulation.
- Les équipes travailleront dans l'emprise de la ville.
- Veuillez noter : Ces dates sont provisoires et peuvent être reportées en raison de divers facteurs. Pour toute question, veuillez communiquer avec l'équipe de mobilisation communautaire de Toronto.

HEURES DES TRAVAUX

- Les équipes seront sur place entre 7 h et 18 h les jours de semaine.
- Le bruit de construction normal demeurera dans les limites autorisées par les règlements municipaux.
- Ces dates sont provisoires et peuvent être modifiées en raison de conditions météorologiques ou de circonstances imprévues.
- Les travaux seront menés aussi rapidement et efficacement que possible afin de minimiser les perturbations.

RENSEIGNEMENTS SUR LA CIRCULATION

- Il y aura des fermetures de voies temporaires sur l'avenue Lawrence, la rue Pine et l'avenue Wright.
- Cela se produira du 6 décembre 2024 jusqu'au printemps 2025.
- Des panneaux seront installés pour informer les résidents de la fermeture de route et des détours autour des travaux.

RENSEIGNEMENTS POUR LES PIÉTONS

- Il y aura quelques répercussions sur les résidents de l'avenue Lawrence Ouest, de la rue Pine et de l'avenue Wright, car les équipes effectueront des travaux d'excavation dans l'emprise de la ville.
- Les résidents pourront toujours accéder à l'avenue Lawrence Ouest, la rue Pine et l'avenue Wright tout au long des travaux de construction par le passage piétonnier de l'autre côté.

RENSEIGNEMENTS SUR LES TRANSPORTS EN COMMUN

- Les travaux à venir n'auront pas d'incidences prévues sur le transport en commun.

MOBILISATION COMMUNAUTAIRE

- Metrolinx compte une équipe spécialisée dans la mobilisation communautaire qui travaille avec les résidents et les entreprises de la région de Toronto Ouest.
- Si vous avez des questions, veuillez communiquer avec nous en utilisant les renseignements fournis ci-dessous.

Informations en date du : 8 janvier 2025

Cet avis peut être traduit dans une autre langue sur demande en nous envoyant un courriel à TorontoWest@metrolinx.com

This notice is available in English upon request. If interested, please send an email to TorontoWest@metrolinx.com

Communiquez avec nous :

Appelez-nous en composant le : 416-202-6911

Écrivez-nous à l'adresse suivante : TorontoWest@metrolinx.com

Retrouvez-nous sur X : [@GOExpansion](https://twitter.com/GOExpansion)

Visitez le site Web : www.metrolinx.com/kitchener

Abonnez-vous à notre bulletin électronique à l'adresse suivante : hwww.metrolinx.com/fr/abonnez-vous-aux-courriels