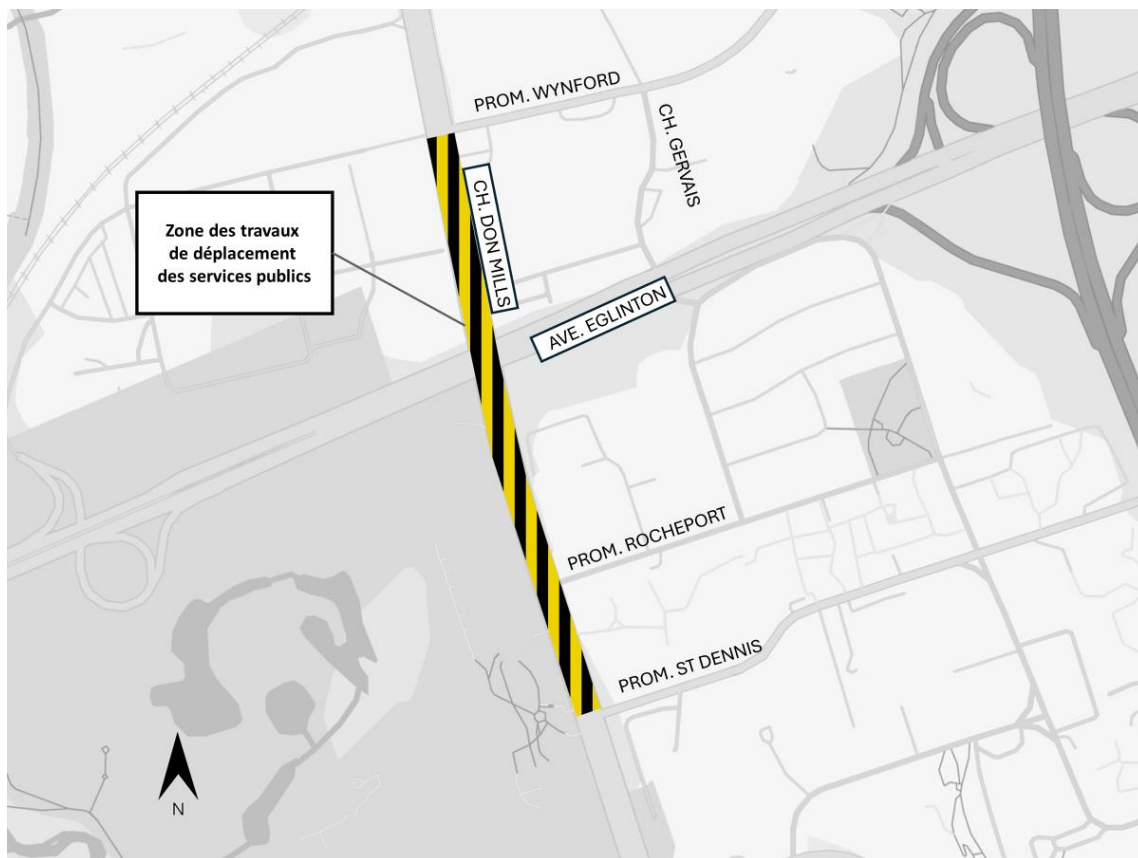


# Déplacements des services publics le long du chemin Don Mills

**Dates :** Du 28 janvier 2025 à l'automne de 2025

**Heures des travaux :** En semaine, de 7 h à 19 h, avec quelques travaux pendant la nuit et les week-ends



## Que se passe-t-il?

- Pour soutenir la construction de la future Ligne de métro Ontario, les équipes doivent déplacer les services publics souterrains le long du chemin Don Mills entre la promenade Wynford (au nord de l'avenue Eglinton Est) et la promenade St Dennis (au sud de l'avenue Eglinton Est). Avant que la construction puisse commencer, nous devons déplacer les services publics souterrains existants parce qu'ils interfèrent avec les emplacements prévus des piles pour les futures voies de guidage surélevées.
- L'élargissement de la route sur le côté ouest du chemin Don Mills, entre la promenade St Dennis et l'avenue Eglinton Est, sera effectué avec des déplacements de services publics pour accueillir une pile qui sera construite dans le terre-plein central.
- Certains arbres devront être également abattus le long du chemin Don Mills parce qu'ils gênent les déplacements de services publics et l'élargissement de la route. La plupart des abatages sont prévus avant la période de nidification des oiseaux de la fin du mois de mars jusqu'à la fin du mois d'août. Il se peut que certains arbres doivent être abattus pendant la période de nidification des oiseaux.
- La construction aura lieu sur la propriété de la Ville de Toronto à l'intérieur de zones circonscrites et clôturées. Les travaux débuteront le 28 janvier 2025 et se poursuivront jusqu'à l'automne 2025. Ce travail **se déroulera principalement pendant la journée** avec **des travaux de nuit et de week-end** pour réduire les impacts sur la circulation.

## Modifications temporaires de la circulation

- De janvier à mars 2025, les équipes enlèveront les terre-pleins centraux existants et déplaceront les conduites d'eau pluviale le long du chemin Don Mills. Il en résultera des fermetures de voies temporaires, des déviations pour piétons et des déplacements d'arrêts d'autobus.
- Une signalisation sera installée pour aider les automobilistes, les piétons et les usagers du transport en commun à naviguer les zones de travaux de façon sécuritaire.

## À quoi s'attendre

- La signalisation électronique vous avisera de toute restriction de la circulation.
- En coordination avec TTC, les arrêts d'autobus peuvent être temporairement déplacés des zones de travail pour assurer la sécurité des usagers du transport en commun.
- Les propriétés situées à proximité du chantier peuvent s'attendre à entendre le bruit et les vibrations causés par les camions, les excavatrices, les chargeuses, les camions trois essieux, les pelleteuses et d'autres engins de chantier.
- Les équipements et matériaux de construction seront sécurisés à l'intérieur des zones de travail.
- Les travaux peuvent être reportés en raison des conditions météorologiques imprévues ou autres répercussions liées à la construction.

## À propos du projet

- Une ligne de métro de 15,6 km qui permettra de circuler plus rapidement et plus facilement à l'intérieur de Toronto et au-delà.
- Quinze arrêts et plus de 40 correspondances à d'autres transports en commun, y compris les lignes de train GO Transit, de métro, de TLR, de tramway et d'autobus.

### Communiquez avec nous :

Appelez-nous en tout temps au : [416-202-5100](tel:416-202-5100)

Écrivez-nous à l'adresse suivante :

[ontarioline@metrolinx.com](mailto:ontarioline@metrolinx.com)

Trouvez-nous sur X, Facebook et Instagram : [@ontarioline](https://www.instagram.com/ontarioline)

Visitez le site Web : [www.metrolinx.com/ligneontario](http://www.metrolinx.com/ligneontario)

### Visitez notre bureau communautaire :

East York Town Centre

45, boul. Overlea

Unité 153

Horaires généraux :

- Du lundi au vendredi : De 9 h à 17 h

- Moins de 30 minutes d'un bout à l'autre de la ligne.
- 28 000 trajets en moins en voiture sur les routes chaque jour.

**Communiquez avec nous :**

Appelez-nous en tout temps au : [416-202-5100](tel:416-202-5100)

Écrivez-nous à l'adresse suivante :

[ontarioline@metrolinx.com](mailto:ontarioline@metrolinx.com)

Trouvez-nous sur X, Facebook et Instagram : [@ontarioline](#)

Visitez le site Web : [www.metrolinx.com/ligneontario](http://www.metrolinx.com/ligneontario)

**Visitez notre bureau communautaire :**

East York Town Centre

45, boul. Overlea

Unité 153

Horaires généraux :

- Du lundi au vendredi : De 9 h à 17 h