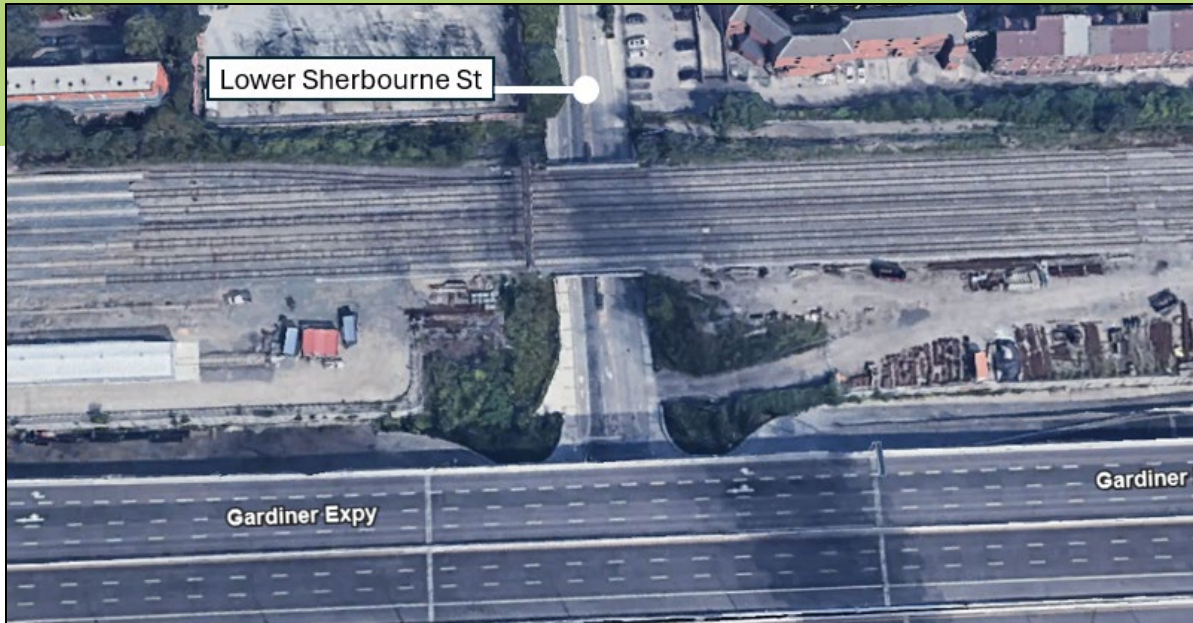


# Activités de construction à venir et impacts sur la rue Lower Sherbourne

En cours jusqu'à l'été 2025



## Quels sont les travaux en cours?

Voici une liste des activités de construction en cours et à venir sur la rue Lower Sherbourne pour vous informer dès maintenant :

### Installations de murs sécants

Les murs de pieux sécants sont constitués d'une série de pieux en béton forés qui se chevauchent et qui sont renforcés avec des barres d'armature. Ces murs de palplanches sont installés comme mur de soutènement pour le corridor ferroviaire afin de permettre les travaux de fondation pour l'expansion future du pont.

### Installation de tirants d'ancrage :

Les tirants d'ancrage sont des tiges horizontales qui sont percées dans les parois sécantes pour les renforcer et assurer leur stabilité, alors que les équipes commencent à creuser la zone devant la paroi sécante pour préparer les travaux de fondation. Les ancrages sont installés à l'aide d'une foreuse, et cela peut causer des nuisances sonores pour la communauté avoisinante.

### Démolitions des murs de soutènement :

Les murs de soutènement situés à l'est et à l'ouest des ponts ferroviaires au sud du corridor seront démolis afin de faire place aux fondations en caisson.

### Forages de caissons et installations de fondations :

Les fondations en caisson sont construites en forant une série de pieux en béton qui sont renforcés avec des barres d'armature. Ces fondations soutiendront les futures extensions du pont.

## Démolition de la façade du pont :

La façade sud des ponts ferroviaires existants sera démolie en préparation des travaux d'agrandissement du pont. Ce travail s'étendra sur toute la longueur du pont, entraînant une fermeture complète de la rue.

## Qu'est-ce que cela signifie pour vous?

Continuant en 2025, il y aura une augmentation des activités de construction au niveau des rues Lower Jarvis et Lower Sherbourne au sud du corridor ferroviaire, alors que les équipes de travail commencent les activités de démolition des ponts pour permettre les travaux de fondation en préparation de l'expansion des ponts ferroviaires. Pour faciliter ces travaux nécessaires, il y aura des fermetures de voies de circulation, de trottoirs et de pistes cyclables pour accommoder ces activités complexes. Veuillez vous référer au tableau ci-dessous pour toutes les activités à venir et leurs impacts associés sur la rue Lower Sherbourne. Au fur et à mesure que les travaux avancent, ce tableau sera mis à jour avec les mises à jour de planification et un avis mis à jour sera diffusé.

| Activité                           |                  | Dates           | Répercussions                                                                                                                                                                                                                                                                                                                                                                              |
|------------------------------------|------------------|-----------------|--------------------------------------------------------------------------------------------------------------------------------------------------------------------------------------------------------------------------------------------------------------------------------------------------------------------------------------------------------------------------------------------|
| Installations de murs sécants      |                  | <i>Terminée</i> | <ul style="list-style-type: none"><li>• Travail de nuit, bruit, poussière, impacts des vibrations</li><li>• Fermetures de voies pour faciliter les coulées de béton.</li></ul>                                                                                                                                                                                                             |
| Démolitions de murs de soutènement | Sherbourne Ouest | <i>Terminée</i> | <ul style="list-style-type: none"><li>• Fermeture du trottoir ouest</li><li>• Fermeture de la voie en direction sud, circulation maintenue vers le sud et déviée dans la voie existante en direction nord.</li><li>• Circulation restreinte dans le sens nord.</li><li>• Fermeture des pistes cyclables</li><li>• Bruit (travail de nuit), poussière, vibration, impacts visuels</li></ul> |
|                                    | Sherbourne Est   | <i>Terminée</i> | <ul style="list-style-type: none"><li>• Fermeture du trottoir est</li><li>• Fermeture de la circulation en direction nord</li><li>• Fermeture de la piste cyclable en direction nord</li><li>• Bruit (travail de nuit), poussière, vibration, impacts visuels</li></ul>                                                                                                                    |

### Communiquez avec nous :

✉ Écrivez-nous à l'adresse électronique : [torontoeast@metrolinx.com](mailto:torontoeast@metrolinx.com);

☎ Par téléphone : 416-202-3900

🐦 Retrouvez-nous sur Twitter @GOExpansion

🌐 Visitez le site Web : [www.metrolinx.com/projects-and-programs/go-expansion](http://www.metrolinx.com/projects-and-programs/go-expansion)

✉ Available in English upon request. If interested, send an email to [torontoeast@metrolinx.com](mailto:torontoeast@metrolinx.com)

|                                                    |                  |                             |                                                                                                                                                                                                                                                                                                                                                                                        |
|----------------------------------------------------|------------------|-----------------------------|----------------------------------------------------------------------------------------------------------------------------------------------------------------------------------------------------------------------------------------------------------------------------------------------------------------------------------------------------------------------------------------|
| Démolition de la façade du pont :                  |                  | <i>Terminée</i>             | <ul style="list-style-type: none"> <li>Fermeture complète du chemin pendant la fin de semaine y compris les voies de circulation, les pistes cyclables et les trottoirs.</li> <li>Bruit (travail de nuit), poussière, vibration, impacts visuels</li> </ul>                                                                                                                            |
| Forages de caissons et installations de fondations | Sherbourne Ouest | Du 7 au 27 mars 2025        | <ul style="list-style-type: none"> <li>Fermeture du trottoir ouest</li> <li>Fermeture de la voie en direction sud, circulation maintenue vers le sud et déviée dans la voie existante en direction nord.</li> <li>Circulation restreinte dans le sens nord.</li> <li>Fermeture des pistes cyclables</li> <li>Bruit (travail de nuit), poussière, vibration, impacts visuels</li> </ul> |
|                                                    | Sherbourne Est   | Du 31 mars au 11 avril 2025 | <ul style="list-style-type: none"> <li>Fermeture du trottoir est</li> <li>Fermeture de la circulation en direction nord</li> <li>Fermeture de la piste cyclable en direction nord</li> <li>Bruit (travail de nuit), poussière, vibration, impacts visuels</li> </ul>                                                                                                                   |
| Installations de culée                             | Sherbourne Est   | Avril 2025                  | <ul style="list-style-type: none"> <li>Fermeture du trottoir est</li> <li>Fermeture de la circulation en direction nord</li> <li>Fermeture de la piste cyclable en direction nord</li> <li>Bruit (travail de nuit), poussière, vibration, impacts visuels</li> </ul>                                                                                                                   |
|                                                    | Sherbourne Ouest | Mai 2025                    | <ul style="list-style-type: none"> <li>Fermeture du trottoir ouest</li> <li>Fermeture de la voie en direction sud, circulation maintenue vers le sud et déviée dans la voie existante en direction nord.</li> <li>Circulation restreinte dans le sens nord.</li> <li>Fermeture des pistes cyclables</li> <li>Bruit (travail de nuit), poussière, vibration, impacts visuels</li> </ul> |

*Ce calendrier sera mis à jour au fur et à mesure de l'avancement des travaux et est sujet à des changements en raison de la complexité de ce travail et des approbations de permis en attente.*

**Communiquez avec nous :**

✉ Écrivez-nous à l'adresse électronique : [torontoeast@metrolinx.com](mailto:torontoeast@metrolinx.com);

☎ Par téléphone : 416-202-3900

🐦 Retrouvez-nous sur Twitter @GOExpansion

🌐 Visitez le site Web : [www.metrolinx.com/projects-and-programs/go-expansion](http://www.metrolinx.com/projects-and-programs/go-expansion)

✉ Available in English upon request. If interested, send an email to [torontoeast@metrolinx.com](mailto:torontoeast@metrolinx.com)

## Questions

Si vous avez des questions ou des préoccupations concernant ce travail, veuillez nous contacter à tout moment à l'adresse [TorontoEast@metrolinx.com](mailto:torontoeast@metrolinx.com) ou au (416) 202-3900. Pour de plus amples renseignements sur l'Expansion de GO dans votre communauté, visitez notre site Web à [Metrolinx.com/GoExpansion](http://Metrolinx.com/GoExpansion).

**Veillez balayer le code QR ci-dessous pour vous abonner à notre infolettre hebdomadaire et obtenir des mises à jour. Nous apprécions votre patience et votre compréhension continues de ce travail nécessaire. Les dates peuvent changer.**



### Communiquez avec nous :

- ✉ Écrivez-nous à l'adresse électronique : [torontoeast@metrolinx.com](mailto:torontoeast@metrolinx.com);
- ☎ Par téléphone : **416-202-3900**
- 🐦 Retrouvez-nous sur Twitter [@GOExpansion](https://twitter.com/GOExpansion)
- 🌐 Visitez le site Web : [www.metrolinx.com/projects-and-programs/go-expansion](http://www.metrolinx.com/projects-and-programs/go-expansion)
- ✉ Available in English upon request. If interested, send an email to [torontoeast@metrolinx.com](mailto:torontoeast@metrolinx.com)