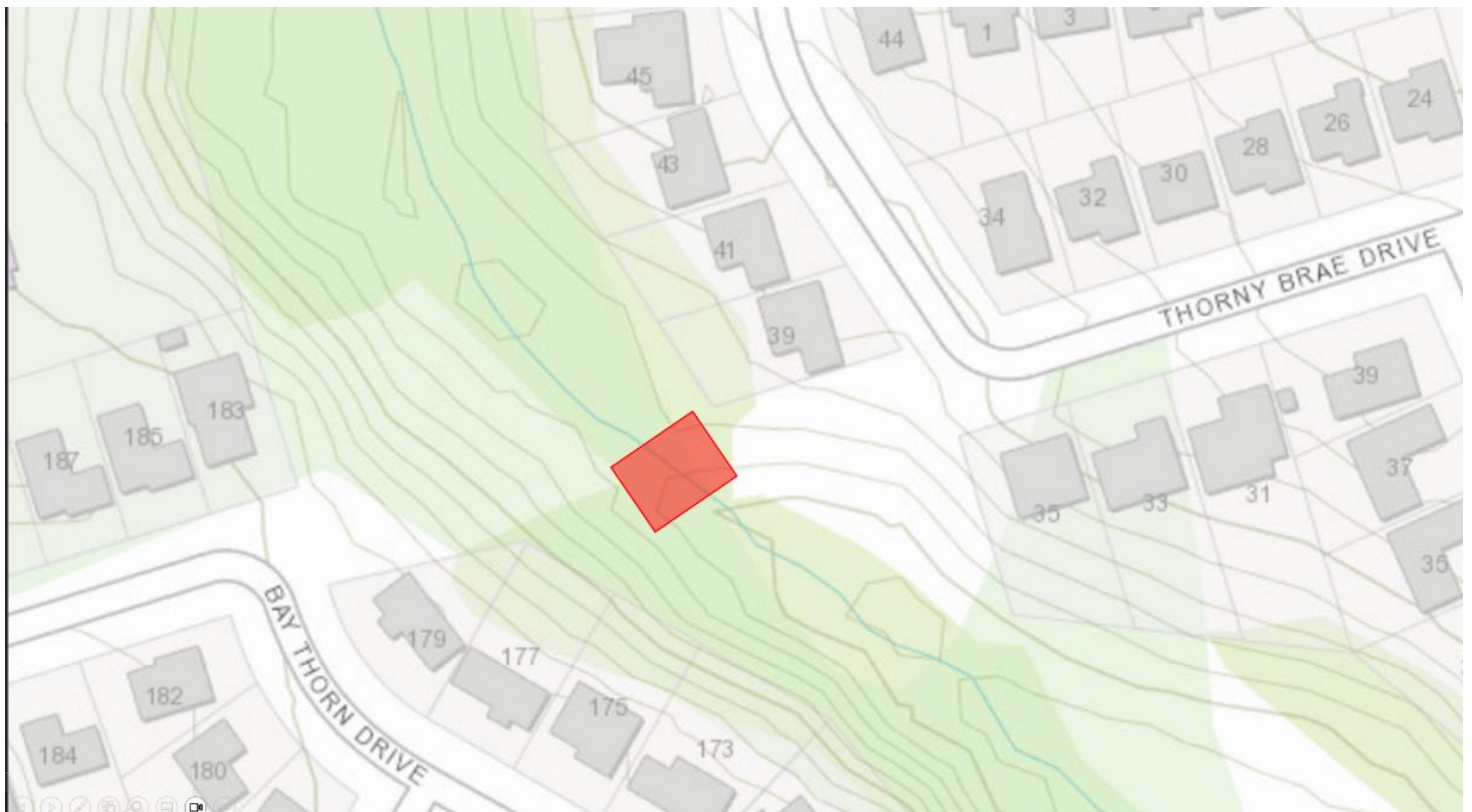


# Restauration du site dans le parc Royal Orchard

**Date de début prévue :** 17 mars 2025

**Durée prévue :** Un jour

**Heures des travaux :** de 9 h 30 à 18 h



*La zone de travail approximative est indiquée en rouge. Cette carte n'est pas à l'échelle et n'est présentée qu'à titre d'illustration.*

## Quels sont les travaux en cours?

Metrolinx termine ses travaux sur un site d'investigation géotechnique à Pomona Creek, dans le parc Royal Orchard. Les équipes combleront les forages, retireront l'équipement et restaureront la zone à son état antérieur. Les enquêtes géotechniques étaient nécessaires pour aider à recueillir des données importantes sur l'état du sol et de la terre afin de soutenir la construction future du prolongement vers le nord de la ligne de métro Yonge, High Tech, unité 4, Richmond Hill

Trouvez-nous sur les médias sociaux @YongeSubwayExt

Visitez le site Web : [www.metrolinx.com/fr/projets-et-programmes/prolongement-vers-le-nord-de-la-ligne-de-metro-yonge](http://www.metrolinx.com/fr/projets-et-programmes/prolongement-vers-le-nord-de-la-ligne-de-metro-yonge)

Available in English on demand. If interested, please send an email to [YongeSubwayExt@metrolinx.com](mailto:YongeSubwayExt@metrolinx.com).

### RENSEIGNEMENTS SUR LES TRAVAUX :

- Les équipes rempliront et scelleront les puits qui ont été installés dans le cadre des travaux d'enquêtes géotechniques.
- Il s'agit de retirer les tuyaux à l'intérieur des puits, ainsi que leurs enveloppes extérieures de protection.
- Des vérins hydrauliques et des bétonnières seront utilisés pour réaliser les travaux.
- Les puits seront remplis d'un matériau de renforcement appelé bentonite et scellés avec du béton à la surface.
- Les équipes veilleront à ce que la zone de travail soit dégagée de tout danger potentiel et de tout débris avant de continuer.

### À QUOI S'ATTENDRE :

- Vous remarquerez peut-être des travailleurs et de l'équipement dans la zone pendant que les travaux sont en cours.
- Les zones de travail seront clairement marquées et clôturées comme étant nécessaires pour assurer la sécurité de tous.
- Vous remarquerez peut-être une augmentation du niveau sonore pendant les travaux.

### HEURES DES TRAVAUX :

- Les travaux devraient débuter le 17 mars 2025.
- La désaffectation débutera à 9 h 30 et se terminera à 18 h.
- Afin de minimiser les perturbations, les activités de construction seront programmées en dehors des heures d'arrivée et de départ des élèves.
- **Veillez noter que les travaux peuvent être reportés en raison des conditions météorologiques ou de circonstances imprévues.**

### RENSEIGNEMENTS POUR LES PIETONS :

- Soyez prudent lorsque vous marchez à proximité de la zone de travail et restez conscient de votre environnement.

### RENSEIGNEMENTS SUR LA CIRCULATION :

- Aucun impact sur la circulation n'est prévu.

### ATTÉNUATION DES IMPACTS :

- Les niveaux de bruit et de vibrations seront surveillés et des mesures seront prises pour réduire les impacts au besoin.
- Les membres de l'équipe de Metrolinx seront sur place de façon intermittente pendant les travaux pour aider à répondre aux préoccupations de la communauté et peuvent être joints au 416-202-7000.

Avez-vous des questions? Nous sommes là pour vous. [YongeSubwayExt@metrolinx.com](mailto:YongeSubwayExt@metrolinx.com), ou 416-202-7000.

Visitez-nous à : **295, chemin High Tech, unité 4, Richmond Hill**

Trouvez-nous sur les médias sociaux [@YongeSubwayExt](#)

Visitez le site Web : [www.metrolinx.com/fr/projets-et-programmes/prolongement-vers-le-nord-de-la-ligne-de-metro-yonge](http://www.metrolinx.com/fr/projets-et-programmes/prolongement-vers-le-nord-de-la-ligne-de-metro-yonge)

Available in English on demand. If interested, please send an email to [YongeSubwayExt@metrolinx.com](mailto:YongeSubwayExt@metrolinx.com).