

MISE À JOUR : Excavation du site ouest et achèvement de l'abri acoustique du site est à la gare Queen

Quand : De la fin de l'été 2025 au début de l'été 2026

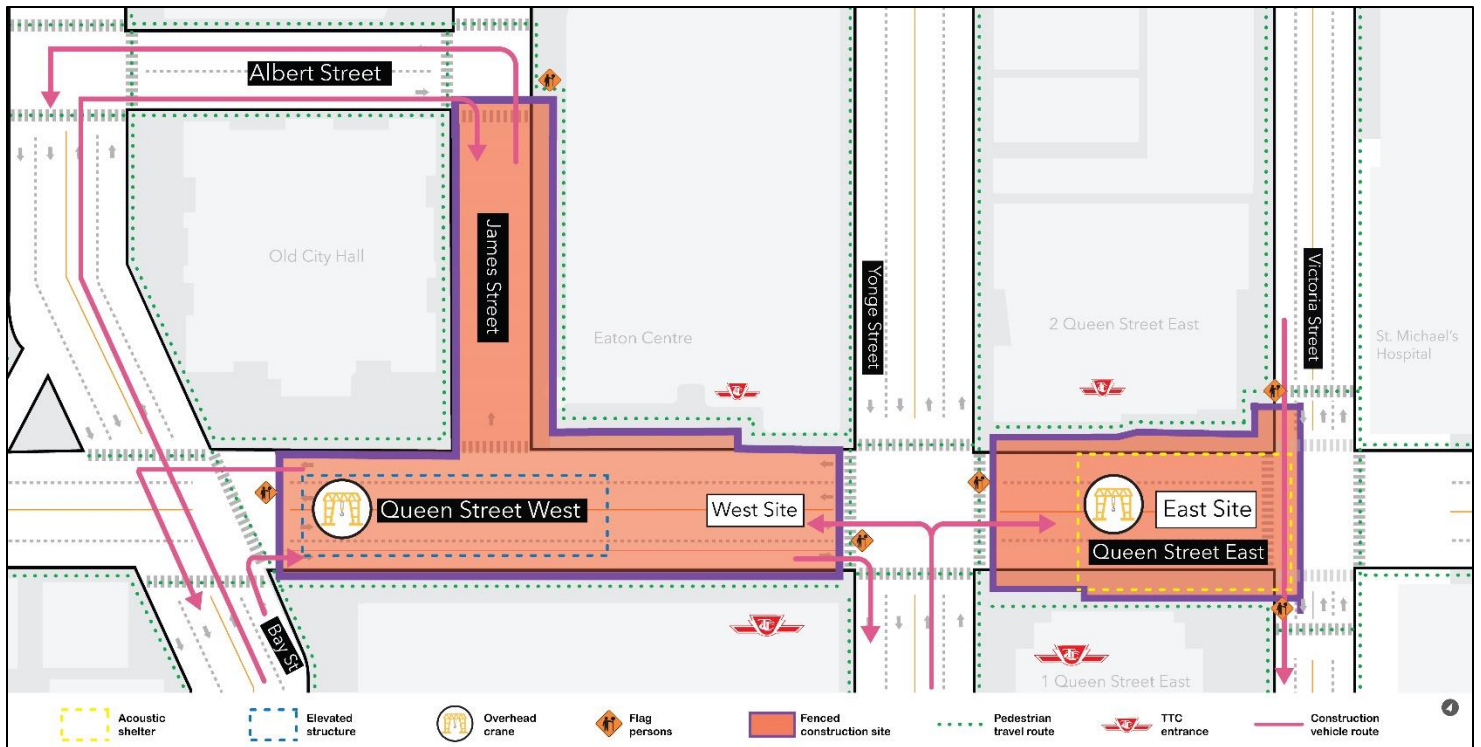
Heures et durée prévue des travaux :

- **Site à l'est :** Quarts de travail de 24 heures, jusqu'à six jours par semaine (les samedis au besoin)
- **Site à l'ouest :** Quarts de travail de 24 heures, jusqu'à six jours par semaine (les samedis au besoin)

Qu'est-ce qui se passe?

L'excavation a commencé au puits ouest. À l'est de Yonge, l'abri acoustique est terminé et l'excavation se poursuit. L'accès des camions au site est et la voie piétonne ont été modifiés.

L'équipe creusera le sol et la roche jusqu'à une profondeur d'environ 40 mètres. Lorsque les déblais sont enlevés, un puits est créé pour l'empreinte de la future gare de la ligne Ontario aux sites.



Carte de la zone des travaux mise à jour en septembre 2025 pour refléter l'accès piétonnier actuel autour des sites

À quoi s'attendre?

- **MISE À JOUR : Les travaux d'excavation sont en cours sur les sites est et ouest.**
 - **L'accès piétonnier a été mis à jour comme indiqué sur la carte ci-dessus.**
 - **Les camions accéderont et sortiront du site est en direction sud sur la rue Victoria.**
 - **Le passage des piétons peut être momentanément restreint par le personnel du site à l'aide de barrières physiques lorsque les camions entrent et sortent du site.**
- Les équipes ont commencé l'excavation du sol. Lorsque les déblais sont enlevés, un puits est créé pour former l'empreinte de la future gare de la ligne Ontario.
- Des quarts de travail le samedi peuvent être ajoutés occasionnellement aux activités régulières du lundi au vendredi.
- Les équipes creuseront, briseront et enlèveront la terre et la roche pour créer l'empreinte de l'emplacement de la future gare.
- Occasionnellement, les équipes devront également effectuer des travaux liés aux services publics et à l'infrastructure pour l'excavation du site; cela peut inclure le déplacement de câbles et de services publics. Ce travail nécessite l'utilisation de camions à vide hydraulique.
- Les résidents verront des grues, des excavatrices, des camions-bennes, des pompes à béton et des camions à béton sur le site pendant cette phase des travaux. Le bruit des équipements est à prévoir pendant cette phase des travaux.
- Afin de réduire l'impact sur les résidents et les entreprises de la région, des mesures d'atténuation sont en place, notamment la qualité de l'air, la surveillance du bruit et des vibrations, ainsi que la palissade de chantier et les tapis de boue pour la suppression de la poussière.

Activités d'excavation sur le site de l'ouest (de la rue Bay à la rue Yonge)

De la fin de l'été 2025 au début de l'été 2026

- Les activités d'excavation, y compris les activités de préparation, ont commencé en août 2025.
- Les travaux devraient se dérouler lors de **quarts de travail de 24 heures, jusqu'à six jours par semaine** (les samedis au besoin).
- Sur le site ouest, les équipes ont installé une grue aérienne (grue-portique) pour se déplacer sur des poutres d'avant en arrière à travers les travaux de construction.

Activités d'excavation sur le site de l'est (rue Yonge à la rue Victoria)

De la fin de l'été 2025 au début de l'été 2026

- Les activités d'excavation se poursuivent sur le futur site est de la ligne Ontario jusqu'au début de 2026.
- Les travaux devraient se dérouler lors de **quarts de travail de 24 heures, jusqu'à six jours par semaine** (les samedis au besoin).
- **MISE À JOUR : Dans le cadre de cette phase des travaux, les équipes ont installé un abri acoustique et une grue, ainsi que de l'équipement pour les travaux d'excavation. Ces travaux sont terminés, et le nouveau trajet des camions est en place en direction sud sur la rue Victoria.**
 - On s'attend à ce que la structure de l'abri réduise le bruit et réduise au minimum la saleté et la poussière du chantier, tout en permettant aux équipes de travailler des heures prolongées toute l'année sans être touchées par les conditions météorologiques.
 - La grue est utilisée pour les travaux d'excavation et est placée dans l'abri acoustique. Ce type de grue peut se déplacer d'avant en arrière sur des poutres (c.-à-d. des supports métalliques) à l'intérieur du chantier de construction. Par conséquent, elle pourra charger des matériaux et les livrer à des emplacements précis sur le site de la gare à cet endroit.
- Des personnes chargées du contrôle de la circulation seront déployées pour guider en toute sécurité toutes les livraisons surdimensionnées.

Remarque :

- Les résidents et les entreprises de la région peuvent s'attendre à entendre du bruit provenant de l'équipement de travail, comme des camions et des excavatrices. Ces machines sont nécessaires pour ces travaux pour assurer la sécurité de l'infrastructure et des travailleurs. Les équipes prendront des mesures pour réduire au minimum les répercussions sonores dans la mesure du possible.
- Les travaux peuvent être retardés, reportés ou prolongés en raison des conditions météorologiques ou de circonstances imprévues.
- Visitez le site metrolinx.com/constructionligneontario pour obtenir de plus amples renseignements sur les travaux effectués dans votre communauté.
- Pour plus d'informations sur les travaux à venir dans la gare, veuillez consulter metrolinx.com/LigneOntario ou inscrivez-vous au bulletin électronique.
- En savoir plus sur les mesures que nous prenons pour garder les communautés en sécurité alors que nous construisons davantage de correspondances pour le transport en commun : metrolinx.com/fr/AssurerLaSecuritedesCommunautes.

À propos de la ligne Ontario

- Une ligne de métro de 15,6 kilomètres qui permettra de circuler plus rapidement et plus facilement dans Toronto et au-delà.
- 15 arrêts et plus de 40 correspondances avec d'autres transports en commun, notamment le train GO, le métro, le TLR, le tramway et les lignes d'autobus.
- Moins de 30 minutes d'un bout à l'autre de la ligne.
- 28 000 trajets en moins en voiture sur les routes chaque jour.

Communiquez avec nous :

Appelez-nous en tout temps en composant le :

[416-202-5100](tel:416-202-5100)

Écrivez-nous à l'adresse suivante :

ontarioline@metrolinx.com

Retrouvez-nous sur X, Facebook et Instagram

[@ontarioline](https://www.instagram.com/ontarioline)

Visitez le site Web :

www.metrolinx.com/ontarioline

Visitez nos bureaux communautaires :

770, rue Queen Est (près de Queen et de Broadview)

Heures d'ouverture :

Les lundis, mardis et vendredis : De 9 h à 17 h

Les mercredis : De 13 h à 18 h

Les jeudis : De 10 h à 18 h

810, avenue Danforth (près de l'intersection Pape & Danforth)

Heures d'ouverture :

Du lundi au vendredi, de 9 h à 17 h.

Parc Thorncliffe :

East York Town Centre

45, boulevard Overlea, Toronto (Ontario)

M4H 1C3

Unité 153 (en face du magasin Rogers)

Heures d'ouverture :

Du lundi au vendredi, de 9 h à 17 h.

Available in English upon request. If interested, please send an email to OntarioLine@metrolinx.com

Communiquez avec nous :

Appelez-nous 24 heures sur 24 et 7 jours

sur 7 au : [416-202-5100](tel:416-202-5100)

Écrivez-nous à l'adresse suivante :

ontarioline@metrolinx.com

Retrouvez-nous sur X, Facebook et

Instagram : [@ontarioline](https://www.instagram.com/ontarioline)

Visitez le site Web :

www.metrolinx.com/ligneontario

Visitez nos bureaux communautaires :

770, rue Queen Est (près de Queen et de Broadview)

Heures d'ouverture :

Les lundis, mardis et vendredis : De 9 h à 17 h

Les mercredis : De 13 h à 18 h

Les jeudis : De 10 h à 18 h

Parc Thorncliffe :

East York Town Centre

45, boulevard Overlea, Toronto (Ontario)

M4H 1C3

Unité 153 (en face du magasin Rogers)

Heures d'ouverture :

Du lundi au vendredi, de 9 h à 17 h

Available in English upon request. If interested, please send an email to OntarioLine@metrolinx.com