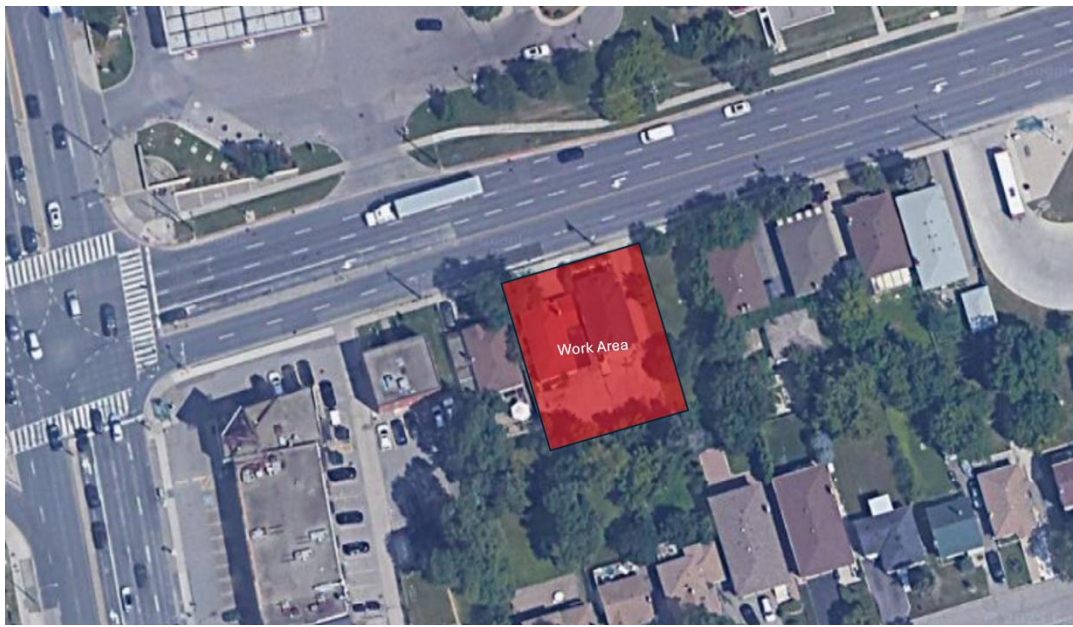


# Travaux d'investigation géotechnique au 11 et 13, avenue Steeles

**Durée prévue :** Du 22 septembre 2025 au 20 octobre 2025

**Horaire :** Du lundi au vendredi, de 9 h à 17 h.



*Image aérienne du 11 et 13 Avenue Steeles. La zone de travail approximative est mise en surbrillance en rouge.*

## Qu'est-ce qui se passe?

Pour soutenir les travaux de planification et de conception du prolongement vers le nord du métro Yonge, les équipes travaillant pour le compte de Metrolinx effectueront des travaux d'investigation géotechniques au 11 et 13, avenue Steeles, à l'est de la rue Yonge.

## À propos du prolongement vers le nord du métro Yonge :

Le prolongement vers le nord du métro Yonge transformera les déplacements dans la région de York, à Toronto et au-delà en prolongeant le service de métro de la ligne 1 de la TTC vers le nord, de la gare Finch à Vaughan, Markham et Richmond Hill. Ce projet comprend cinq nouvelles gares de métro le long d'un prolongement d'environ huit kilomètres.

Avez-vous des questions? Posez-les-nous! [YongeSubwayExt@metrolinx.com](mailto:YongeSubwayExt@metrolinx.com), ou 416-202-7000.

✉ Visitez-nous au : 295, chemin High Tech, unité 4, Richmond Hill

📍 Trouvez-nous sur les médias sociaux @YongeSubwayExt

🌐 Visitez le site Web : [www.metrolinx.com/YongeSubwayExt](http://www.metrolinx.com/YongeSubwayExt)

Available in English upon request. If interested, please send an email to [YongeSubwayExt@metrolinx.com](mailto:YongeSubwayExt@metrolinx.com).

Renseignements en date du: 19 septembre 2025

### RENSEIGNEMENTS SUR LES TRAVAUX :

- Les études géotechniques consistent à percer des trous dans le sol, communément appelés « trous de forage », pour collecter des échantillons de la terre.
- Les échantillons fournissent des données importantes sur le sol et d'autres conditions souterraines qui éclairent les plans de conception et de construction pour le projet.

### À QUOI S'ATTENDRE :

- Les équipes creuseront trois forages dans la zone de travail illustrée dans l'image de cet avis.
- Une plate-forme de forage montée sur camion sera utilisée pour forer les forages; un camion ou une fourgonnette équipée d'outils et de fournitures de forage sera également sur place pour appuyer les travaux.
- Une fois les travaux terminés, les forages et les zones perturbées seront remplis et restaurés à leur état d'origine.
- Un camion à vide sera utilisé pour recueillir et éliminer en toute sécurité toute eau exposée pendant le travail.
- Vous entendrez peut-être une augmentation du niveau sonore pendant les heures des travaux. Les niveaux de bruit et de vibration seront surveillés et atténués au besoin.
- Le chantier sera aménagé le matin et dégagé à la fin de chaque journée.
- Les membres de l'équipe d'engagement communautaire de Metrolinx seront sur place de façon intermittente pendant les travaux pour aider à répondre aux préoccupations.

### HEURES DES TRAVAUX :

- Les travaux sont prévus du lundi au vendredi, entre 9 h et 17 h.
- La durée des travaux est estimée à environ quatre (4) semaines, se déroulant entre la mi-septembre 2025 et la mi-octobre 2025.
- ***Veillez noter que les travaux peuvent être reportés ou en retard en raison des conditions météorologiques ou de circonstances imprévues.***

### RÉPERCUSSIONS SUR LES PIÉTONS :

- Les zones de travail seront clairement marquées et clôturées comme étant nécessaires pour assurer la sécurité de tous.
- Les piétons doivent faire preuve de prudence autour des zones de travaux.

### RÉPERCUSSIONS SUR LA CIRCULATION :

- Il n'y a pas de répercussion prévue sur la circulation.

### RÉPERCUSSIONS SUR LE TRANSPORT EN COMMUN :

- Il n'y a pas de répercussion prévue sur le service de transport en commun.

### AVEZ-VOUS UNE QUESTION OU UNE PRÉOCCUPATION? NOUS SOMMES LÀ POUR VOUS.

- Vous voulez en savoir plus sur le forage de puits et ce qu'il nous révèle? Visitez **[metrolinx.com/geotechnical](https://www.metrolinx.com/geotechnical)** pour une explication rapide.
- Nous avons une équipe spécialisée prête à répondre à toutes vos questions sur le prolongement vers le nord de la ligne de métro Yonge et les travaux en cours dans votre communauté.
- Pour obtenir les informations les plus récentes sur le projet et pour communiquer vos commentaires, veuillez nous contacter. Voir nos coordonnées ci-dessous.

Avez-vous des questions? Posez-les-nous! [YongeSubwayExt@metrolinx.com](mailto:YongeSubwayExt@metrolinx.com), ou 416-202-7000.

✉ Visitez-nous au : **295, chemin High Tech, unité 4, Richmond Hill**

Trouvez-nous sur les médias sociaux **@YongeSubwayExt**

🌐 Visitez le site Web : **[www.metrolinx.com/YongeSubwayExt](https://www.metrolinx.com/YongeSubwayExt)**

Available in English upon request. If interested, please send an email to [YongeSubwayExt@metrolinx.com](mailto:YongeSubwayExt@metrolinx.com).