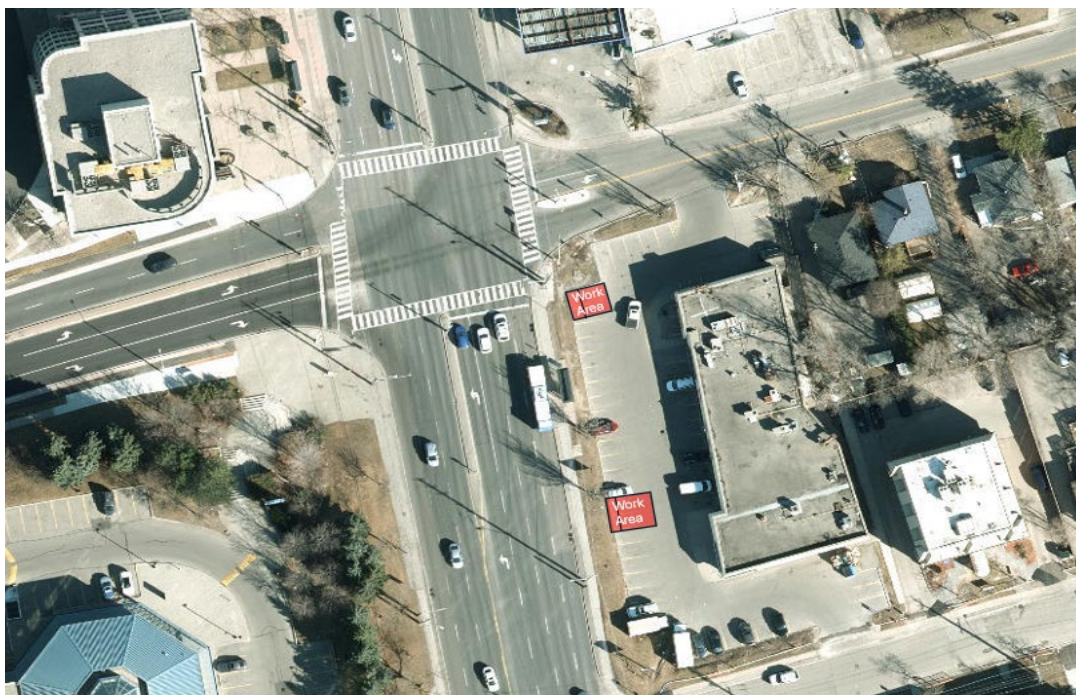


# Étude géotechnique au 7359, rue Yonge

**Durée prévue :** Du 17 novembre 2025 au 1<sup>er</sup> décembre 2025

**Horaire :** Du lundi au vendredi, de 8 h à 17 h.



*Une image aérienne du 7359, rue Yonge. La zone de travail approximative est mise en surbrillance en rouge.*

## Quels sont les travaux en cours?

Pour soutenir les travaux de planification et de conception du Prolongement vers le nord de la ligne de métro Yonge, les équipes travaillant pour le compte de Metrolinx effectueront des études géotechniques au 7359, rue Yonge.

## À propos du Prolongement vers le nord de la ligne de métro Yonge :

Le Prolongement vers le nord de la ligne de métro Yonge transformera les déplacements dans la région de York, à Toronto et au-delà en prolongeant le service de métro de la ligne 1 de la TTC vers le nord, de la gare Finch à Vaughan, Markham et Richmond Hill. Ce projet comprend cinq nouvelles gares de métro le long d'un prolongement d'environ huit kilomètres.

Avez-vous des questions? Posez-les-nous! [YongeSubwayExt@metrolinx.com](mailto:YongeSubwayExt@metrolinx.com) ou 416-202-7000.

✉ Visitez-nous au : 295, chemin High Tech, unité 4, Richmond Hill

📱 Trouvez-nous sur les médias sociaux @YongeSubwayExt

🌐 Visitez le site Web : [www.metrolinx.com/YongeSubwayExt](http://www.metrolinx.com/YongeSubwayExt)

Available in English on demand. If interested, please send an email to [YongeSubwayExt@metrolinx.com](mailto:YongeSubwayExt@metrolinx.com).

Renseignements en date de :

## RENSEIGNEMENTS SUR LES TRAVAUX :

- Les études géotechniques consistent à percer des trous dans le sol, communément appelés « trous de forage », pour collecter des échantillons de la terre.
- Les échantillons fournissent des données importantes sur le sol et d'autres conditions souterraines qui éclairent les plans de conception et de construction pour le projet.

## À QUOI S'ATTENDRE :

- Les équipes cartographieront la zone à l'aide d'équipements portables. L'inspection se concentrera sur l'infrastructure des services publics, comme les puits manuels et les trous d'entretien. L'inspection doit être de nature non invasive.
- À la fin de l'étude initiale, les équipes commenceront à se mobiliser et à effectuer des forages.
- Les équipes creuseront un trou et installeront un puits de surveillance dans les zones de travail illustrées dans l'image de cet avis. Les travaux de forage devraient durer une semaine.
- Une plate-forme de forage montée sur camion sera utilisée pour forer les forages; un camion ou une fourgonnette équipé d'outils et de fournitures de forage sera également sur place pour appuyer les travaux.
- Une fois les travaux terminés, le forage et les zones perturbées seront remplis et restaurés à leur état d'origine.
- Un camion à vide sera utilisé pour recueillir et éliminer en toute sécurité toute eau exposée pendant le travail.
- Vous entendrez peut-être une augmentation du niveau sonore pendant les heures des travaux. Les niveaux de bruit et de vibration seront surveillés et atténués au besoin.
- Le chantier sera aménagé le matin et dégagé à la fin de chaque journée.
- Les membres de l'équipe d'engagement communautaire de Metrolinx seront sur place de façon intermittente pendant les travaux pour aider à répondre aux préoccupations.

## RÉPERCUSSIONS SUR LES PIÉTONS :

- Les zones de travail seront clairement marquées et clôturées comme étant nécessaires pour assurer la sécurité de tous.
- Les piétons doivent faire preuve de prudence autour des zones de travaux.

## RÉPERCUSSIONS SUR LA CIRCULATION :

- Plusieurs espaces de stationnement seront touchés dans les zones de travail identifiées. La zone de travail sera située de manière à permettre un accès dégagé au parc de stationnement.

## RÉPERCUSSIONS SUR LE TRANSPORT EN COMMUN :

- Il n'y a pas de répercussion prévue sur le service de transport en commun.

## HEURES DES TRAVAUX :

- Les travaux sont prévus du lundi au vendredi, entre 8 h et 17 h.
- La durée des travaux est prévue pour durer environ deux (2) semaines, se déroulant entre la mi-novembre 2025 et début décembre 2025.
- ***Veillez noter que les travaux peuvent être reportés ou en retard en raison des conditions météorologiques ou de circonstances imprévues.***

## AVEZ-VOUS UNE QUESTION OU UNE PRÉOCCUPATION?

### NOUS SOMMES LÀ POUR VOUS.

- Vous voulez en savoir plus sur le forage de puits et ce qu'il nous révèle? Visitez [metrolinx.com/geotechnical](https://www.metrolinx.com/geotechnical) pour une explication rapide.
- Nous avons une équipe spécialisée prête à répondre à toutes vos questions sur le prolongement vers le nord de la ligne de métro Yonge et les travaux en cours dans votre communauté.
- Pour obtenir les informations les plus récentes sur le projet et pour communiquer vos commentaires, veuillez nous contacter. Voir nos coordonnées ci-dessous.

Avez-vous des questions? Posez-les-nous! [YongeSubwayExt@metrolinx.com](mailto:YongeSubwayExt@metrolinx.com) ou 416-202-7000.

✉ Visitez-nous au : **295, chemin High Tech, unité 4, Richmond Hill**

Trouvez-nous sur les médias sociaux [@YongeSubwayExt](https://twitter.com/YongeSubwayExt)

🌐 Visitez le site Web : [www.metrolinx.com/YongeSubwayExt](https://www.metrolinx.com/YongeSubwayExt)

Available in English on demand. If interested, please send an email to [YongeSubwayExt@metrolinx.com](mailto:YongeSubwayExt@metrolinx.com).