

Mise à jour : Travaux de démolition de bâtiments sur la rue Simcoe

29 décembre 2025 – 24 avril 2026
Du lundi au vendredi, de 7 h à 17 h

Aperçu du projet

L'extension de Bowmanville prolongera le service de train Lakeshore East de GO Transit d'environ 20 kilomètres vers l'est, depuis la gare GO Durham College Oshawa jusqu'à Bowmanville, desservant ainsi la région de Durham. L'extension du service de train offrira à la région de Durham des liaisons directes avec le réseau élargi de GO Transit, contribuant à réduire la congestion dans la région tout en facilitant l'accès des usagers à l'éducation, à la famille, aux loisirs et à l'emploi.

Que se passe-t-il?

Dans le cadre du projet d'extension de Bowmanville, Delsan AIM Environmental Services commencera la démolition de plusieurs propriétés le long de la rue Simcoe. Les travaux comprennent la démolition complète et l'enlèvement de toutes les structures existantes. Cette phase de démolition fait suite à la destruction des bâtiments situés au 415 et 399, rue Simcoe Sud, réalisée plus tôt cette année.

Toutes les exigences en matière d'environnement, de sécurité et municipales seront respectées pendant la construction, et les travaux seront coordonnés pour minimiser les impacts sur la communauté avoisinante.

Propriétés spécifiques prévues pour démolition :

- Bâtiment d'un étage – All Canadian Awards, 424, rue Simcoe Sud
- Bâtiment d'un étage – Pets Kingdom, 426, rue Simcoe Sud
- Bâtiment de deux étages – Multiplex, 428, rue Simcoe Sud



Figure 1 – Aperçu de la démolition des bâtiments

HEURES DES TRAVAUX

- Les travaux auront lieu du lundi au vendredi, de 7 h à 17 h.
- Les heures de travail peuvent être prolongées ou reportées en raison de mauvaises conditions météorologiques, de circonstances imprévues ou pour faire avancer le travail.
- Aucun travail ne sera effectué les fins de semaine ou les jours fériés.

À QUOI S'ATTENDRE

- Les résidents doivent s'attendre à du bruit et des vibrations en raison des travaux de construction.
- Le personnel prendra des mesures raisonnables pour minimiser les perturbations, notamment :
 - Réduction de la marche au ralenti de l'équipement non essentiel.
 - Sécurisation appropriée de la zone de travail.
 - Éclairage du chantier utilisé si nécessaire, orienté à l'écart des maisons.
 - Alarmes de recul à bruit blanc sur les véhicules et la machinerie, selon les besoins.
 - Signalisation de sécurité en place et respect de toutes les directives applicables en matière de sécurité et d'environnement.
 - Restauration de toutes les zones affectées par la démolition. Une clôture temporaire sera installée à la fin des travaux.

RENSEIGNEMENTS POUR LES PIÉTONS

- La fermeture des trottoirs sera en vigueur pendant la démolition de la façade avant. Durant cette période, la circulation piétonnière sera déviée en toute sécurité sur la voie en bordure. Voir la figure 2.
- Des signaleurs routiers seront présents dans la zone pendant la fermeture du trottoir pour aider et assurer la sécurité des piétons.

RENSEIGNEMENTS SUR LA CIRCULATION ET LES TRANSPORTS EN COMMUN

- Des fermetures temporaires de voies seront effectuées chaque jour, selon les besoins pour soutenir les activités de construction. Aucune fermeture complète de la route n'est prévue.
- Le service de transport en commun ne sera pas affecté.

PARTICIPATION COMMUNAUTAIRE

- Metrolinx dispose d'une équipe dédiée à la participation communautaire qui collabore avec les résidents et les entreprises de la zone.
- Pour toute question, veuillez nous contacter en utilisant les coordonnées fournies ci-dessous. Nous nous excusons pour tout inconfort et vous remercions de votre patience pendant la réalisation de ces travaux essentiels.

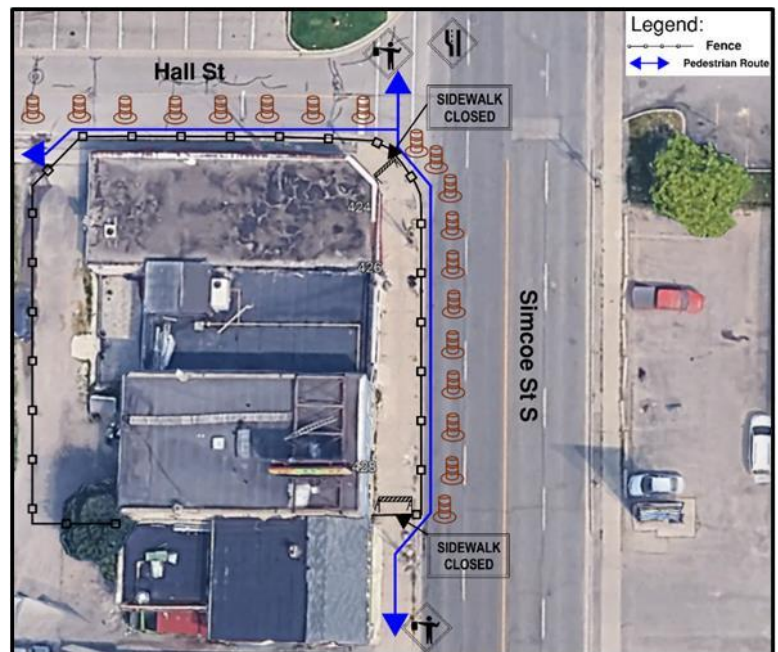


Figure 2 – Fermeture du trottoir et détournement pour les piétons

Cet avis peut être traduit dans une autre langue sur demande en nous envoyant un courriel à DurhamRegion@metrolinx.com

Cet avis est disponible en français sur demande. If interested, please send an email to DurhamRegion@metrolinx.com

Communiquez avec nous :

✉ Écrivez-nous à l'adresse suivante : DurhamRegion@metrolinx.com

✂ Retrouvez-nous sur X : [@GOExpansion](https://twitter.com/GOExpansion)

• Visitez le site Web : www.metrolinx.com/bowmanville

• Abonnez-vous à notre bulletin électronique : www.metrolinx.com/fr/abonnez-vous



Veuillez balayer le code QR pour vous abonner aux