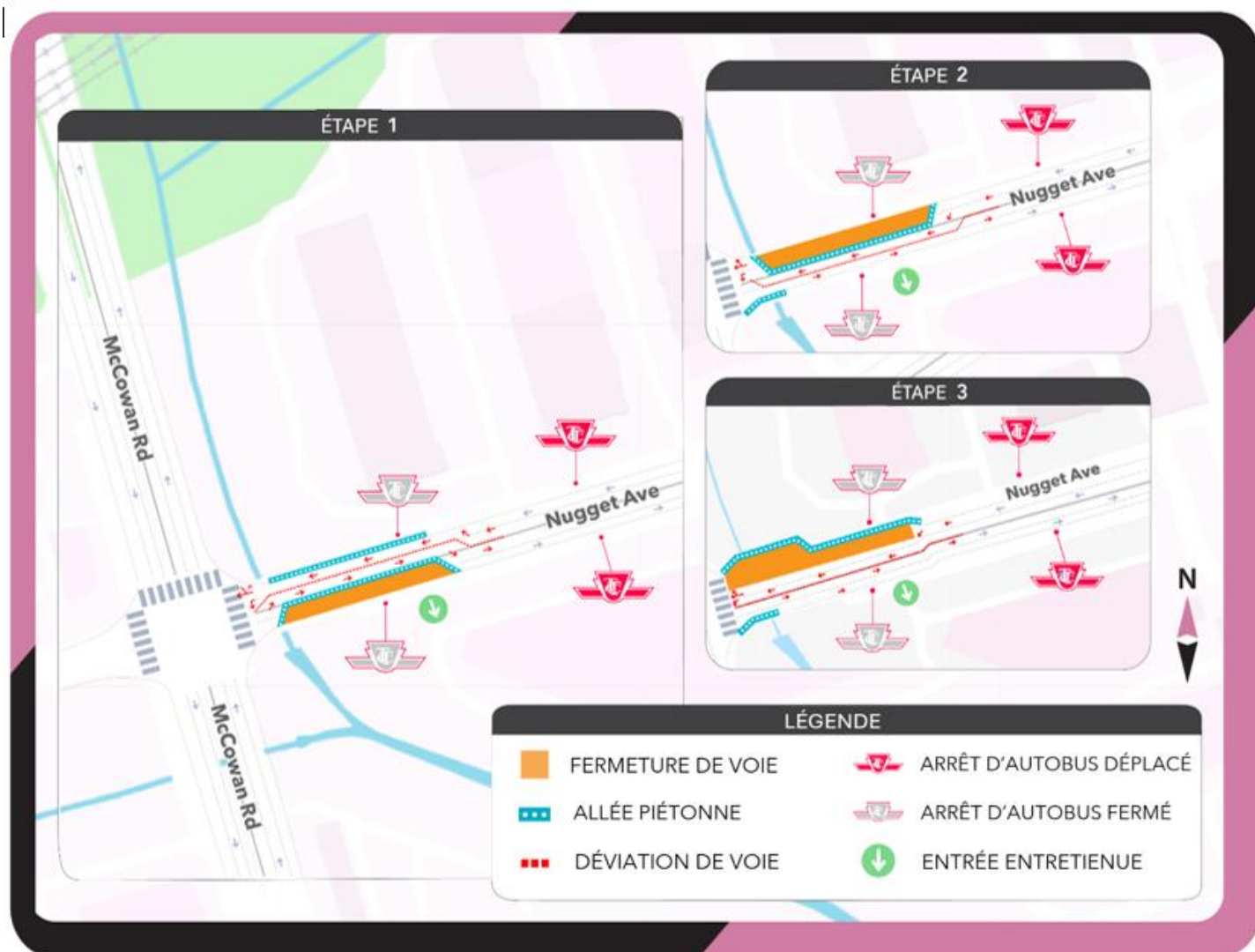


Fermeture de voies et déviations de routes sur l'avenue Nugget près du chemin McCowan

Calendrier : début janvier à fin printemps 2026

Heures de travail : de 7 h à 17 h, en semaine

À noter : les dates peuvent être modifiées en raison des conditions météorologiques ou circonstances imprévues.



Ce qui se passe

- Dans le cadre des travaux de construction du prolongement de la ligne du métro vers Scarborough, les équipes doivent déplacer un égout pluvial, des conduites sanitaires et la conduite d'eau principale le long de l'avenue Nugget, près du chemin McCowan.
- Ces travaux entraîneront la fermeture temporaire et la déviation de certaines voies de circulation sur l'avenue Nugget.

À quoi s'attendre

- Du début de janvier à la fin du printemps 2026, les travaux sur l'avenue Nugget seront exécutés en trois étapes.
 - **Étape 1 :** à environ 25 mètres de l'intersection de l'avenue Nugget et du chemin McCowan, la circulation en direction est et ouest sur l'avenue Nugget sera réduite à une voie dans chaque direction et sera **détournée vers le côté nord de la chaussée.**
 - **Étape 1 :** à environ 25 mètres de l'intersection de l'avenue Nugget et du chemin McCowan, la circulation en direction est et ouest sur l'avenue Nugget sera réduite à une voie dans chaque direction et sera **détournée vers le côté sud de la chaussée.**
 - **Étape 3 :** Les travaux de déplacement de la conduite d'eau principale auront lieu sur l'accotement nord de l'avenue Nugget, à l'intersection avec le chemin McCowan. **La chaussée sera déplacée d'environ 3,8 m vers le sud**, mais toutes les voies seront maintenues : deux voies en direction est et deux voies en direction ouest, incluant une voie désignée pour les virages à gauche.
- Pour ces travaux, les équipes utiliseront des excavateurs, des scies à béton et des camions hydrovac pour enlever l'asphalte et le gravier et creuser une tranchée afin de relocaliser l'égout pluvial, les conduites sanitaires et la conduite d'eau principale. Des équipements de pavage et de marquage seront utilisés pour restaurer la route une fois les travaux terminés.
- Les résidents et les commerçants situés à proximité du chantier pourront s'attendre à entendre du bruit causé par les camions et les autres équipements de construction.
- Des signaleurs et des agents de circulation rémunérés seront déployés au besoin pour assurer le passage sécuritaire des véhicules.
- Des passerelles piétonnes temporaires seront installées à proximité des zones de travaux.
- L'accès aux commerçants de la zone ne sera pas interrompu.
- Les zones de travail seront clairement délimitées à l'aide de clôtures et de barrières en béton afin d'assurer la sécurité du public et des travailleurs.

À propos du projet

- Le prolongement de près de huit kilomètres de la ligne du métro prolongera la ligne 2 dans Scarborough.
- Trois nouveaux arrêts seront reliés à six autres options de transport en commun, y compris les autobus de la TTC, les trains et les autobus du réseau GO, la ligne 5 Eglinton, le réseau Durham Region Transit et le projet de prolongement de la ligne vers Sheppard.
- Le prolongement permettra d'accueillir jusqu'à 105 000 passagers par jour et de créer plus de 34 000 emplois accessibles à pied depuis les transports en commun rapides.

Contactez-nous :

✉ Écrivez-nous ou appelez-nous à : ScarboroughSubwayExtension@metrolinx.com ou **416 202 7900**

🐦 Retrouvez-nous sur Twitter, Instagram et Facebook : [@scarbsubwayext](https://www.instagram.com/scarbsubwayext)

🌐 Rendez-vous sur le site web : www.metrolinx.com/ScarboroughSubway

Disponible en français sur demande. Si vous êtes intéressé, veuillez envoyer un courriel à ScarboroughSubwayExtension@metrolinx.com.