



Séance d'information publique : Remplacement du pont du prolongement de la rue Simcoe

Mardi 6 janvier 2026

COMMENT PARTICIPER

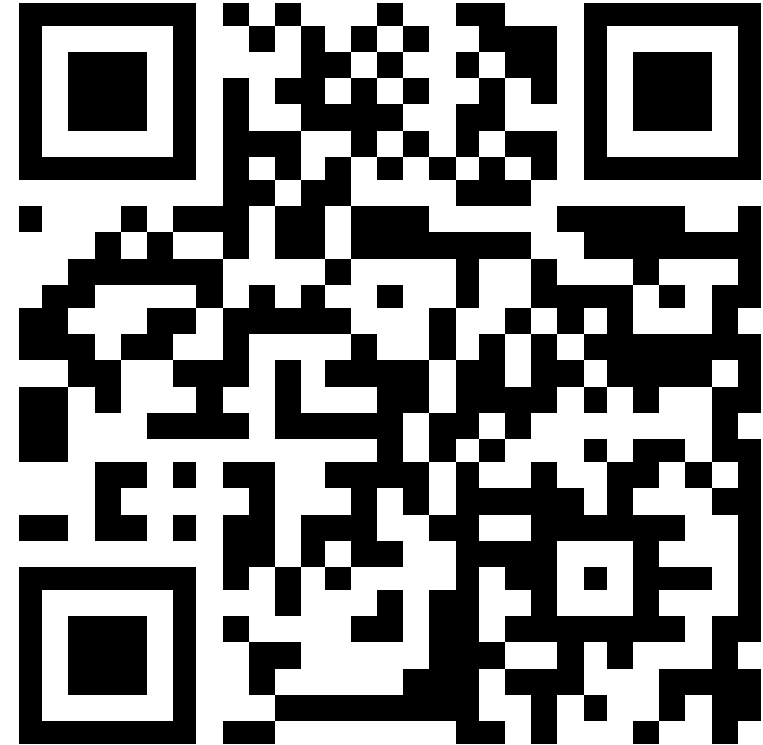
Avez-vous une question?

Partagez-le sur Slido en balayant le code QR ou en visitant www.slido.com et entrez le code #3952 637.

Sur Slido, vous pouvez voter pour les questions pour lesquelles vous souhaiteriez avoir une réponse!

Lors de la séance d'information publique, nous nous concentrerons sur les questions ayant le plus de votes et nous ferons de notre mieux pour aborder le plus de sujets différents possible.

Slido est votre façon de participer – alors joignez-vous à nous et faites entendre votre voix!



Joining as a participant?

3952 637



RECONNAISSANCE TERRITORIALE

Metrolinx reconnaît que nous connectons les communautés en construisant et en exploitant des services de transport en commun sur les terres traditionnelles des peuples Anishinaabe, Haudenosaunee et Wendat, pour qui ces terres continuent d'avoir une grande importance.

Les traités entre les Premières Nations et les gouvernements couvrent ces terres, et les promesses contenues dans ces traités demeurent pertinentes à ce jour.

Metrolinx et ses employés s'engagent à comprendre l'histoire de ces terres et les impacts continus de la colonisation et prennent la responsabilité d'agir pour faire avancer la réconciliation.

Metrolinx continuera de rechercher les connaissances, l'expertise et l'expérience de partenaires autochtones et s'engage à faire des affaires d'une manière fondée sur la confiance, le respect et la collaboration.



MOMENT DE SÉCURITÉ - SÉCURITÉ DES VOIES

Rappelez-vous que des trains peuvent apparaître à tout moment pendant que vous attendez sur le quai.

L'heure du train est à tout moment!

Lorsque vous êtes sur le quai, veuillez vous rappeler de :

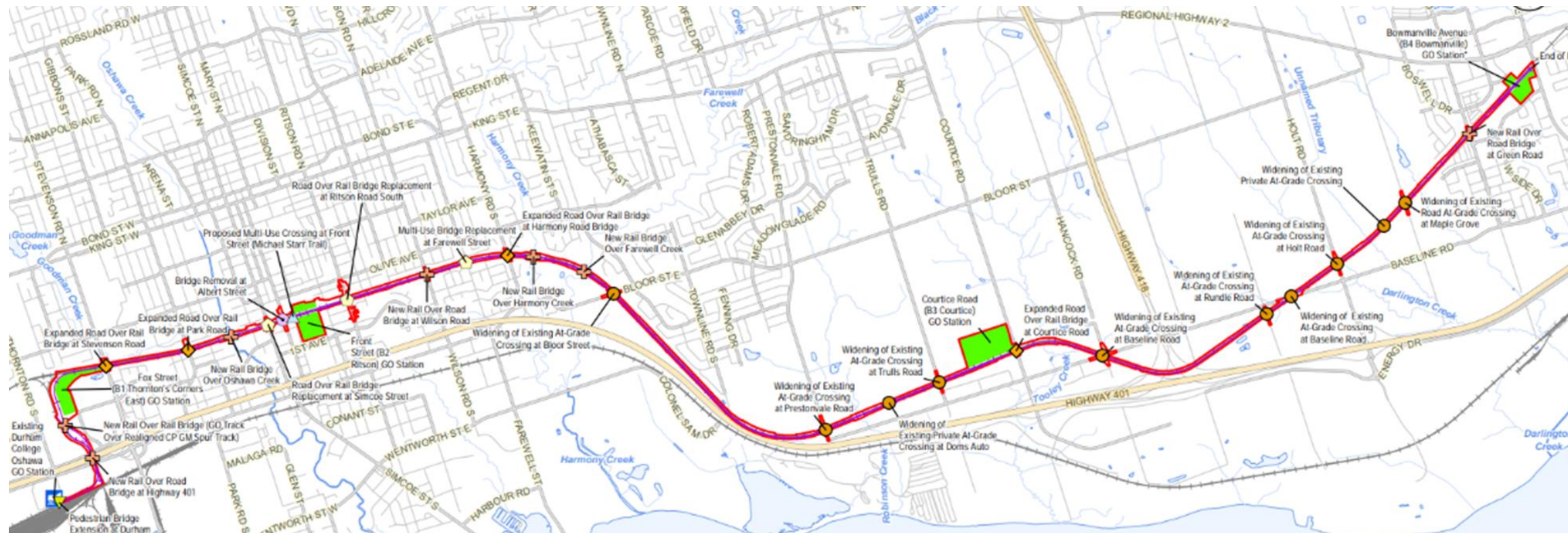
- Rester toujours derrière la ligne jaune en attendant de monter dans votre train.
- Vous répartir le long du quai pour éviter l'encombrement.
- Faire attention aux espaces entre le quai et le train lors de l'embarquement ou de la sortie.
- Permettre toujours aux passagers de sortir du train avant de monter à bord pour éviter la congestion.
- Garder la tête haute et enlever les écouteurs. Être conscient de votre environnement et des signaux de gare.

Voir plus à : gotransit.com/fr/voyager-sur-go/securite-et-protection/conseils-de-securite



Mise à jour du Projet de prolongement de Bowmanville

APERÇU DU PROJET



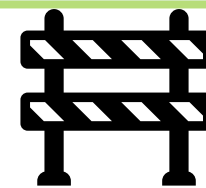
**18,7 km
NOUVELLE LIGNE
FERROVIAIRE**



**13 PONTS
NOUVEAU/RELOCALISÉ/
EXCLUSIF
1 ENLÈVEMENT DE PONT**



**3 PASSAGES À NIVEAU
POLYVALENTS**



**10 PASSAGES À NIVEAU
ÉLARGIS**



**17 EMPLACEMENTS POUR LA
MODIFICATION À
L'APPROVISIONNEMENT EN EAU
ET AUX ÉGOUTS SANITAIRES**

Remarque : Susceptible de changer en fonction de la conception finale

AVANTAGES



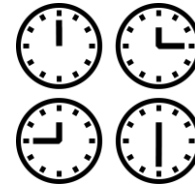
TEMPS GAGNÉ

Gagnez **15 minutes par rapport à un voyage en autobus GO** de Bowmanville pour vous connecter à un train à destination de l'Union à Oshawa.



DÉPLACEMENTS PLUS RAPIDES

Des temps de trajet plus rapides et plus fiables.



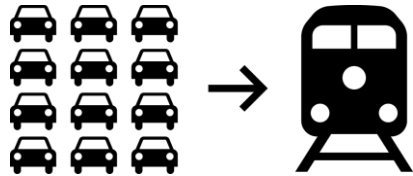
SERVICE TOUTE LA JOURNÉE

Offre un service **toutes les 30 minutes en semaine pendant les heures de pointe et un service toutes les heures en dehors des heures de pointe et le week-end.**



CROISSANCE URBAINE

Renforcer la croissance économique en **reliant** les grappes d'emploi, les **centres de croissance urbaine** et les zones résidentielles.



RÉDUCTION DE LA CONGESTION

Plus de trains = réduction de la congestion dans la **région** et des **collisions, blessures et décès liés au transport.**



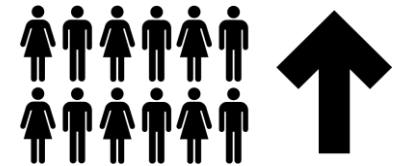
AMÉLIORATION DE LA SANTÉ

Les modes de transport actifs tels que la **marche ou le vélo** pour accéder aux installations de transport en commun sont encouragés en construisant des emplacements de gare dans des zones résidentielles denses.



AVANTAGES ÉCONOMIQUES

Le prolongement du service ferroviaire entraîne des **avantages pour les utilisateurs de transport en commun de 757 M\$ sur le cycle de vie du projet.**



ACHALANDAGE ACCRU

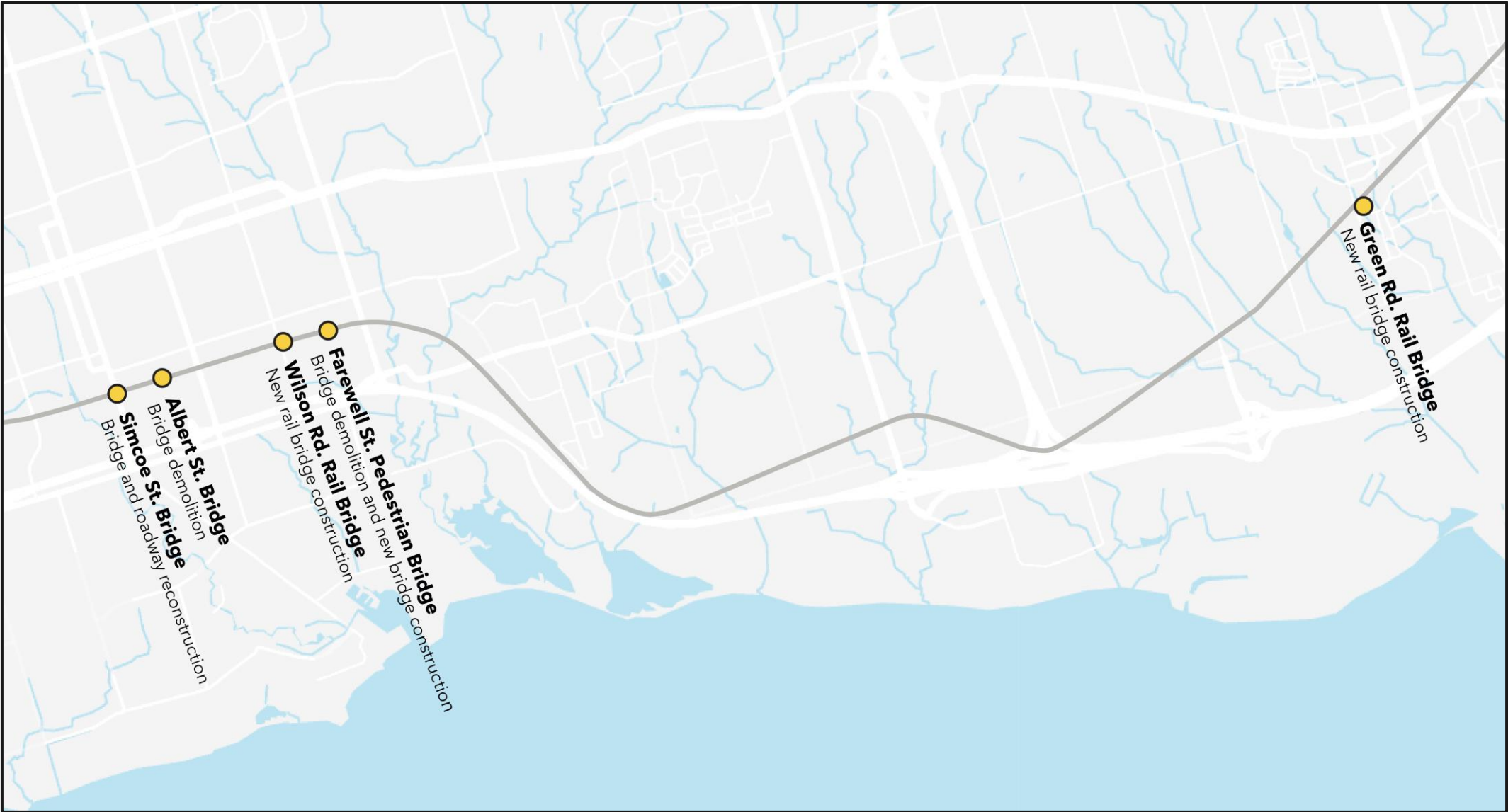
Plus d'options GO Transit **augmenteront l'achalandage dans la région de Durham de 4,9 millions en 2041.**

TERMINÉ : DÉPLACEMENT DE LA CONDUITE PRINCIPALE À LA RUE ALBERT

- ✓ Travaillé avec les résidents pour s'assurer que l'accès à leurs allées était maintenu tout au long de la construction
- ✓ Travaillé avec la maison de règlement Simcoe Hall pour s'assurer que l'accès au stationnement était maintenu pendant les travaux de construction
- ✓ Travaillé avec l'entrepreneur pour assurer la sécurité et la propreté du site, minimiser les répercussions du stationnement pour les voisins, restreindre la marche au ralenti pour minimiser les perturbations à la communauté et assurer l'accès au trajet d'autobus transportant les étudiants pour leur programme d'été.
- ✓ Travaillé avec l'Église Holy Cross pour minimiser l'intrusion sur leur propriété en tant que trajet de détour pendant les travaux de construction



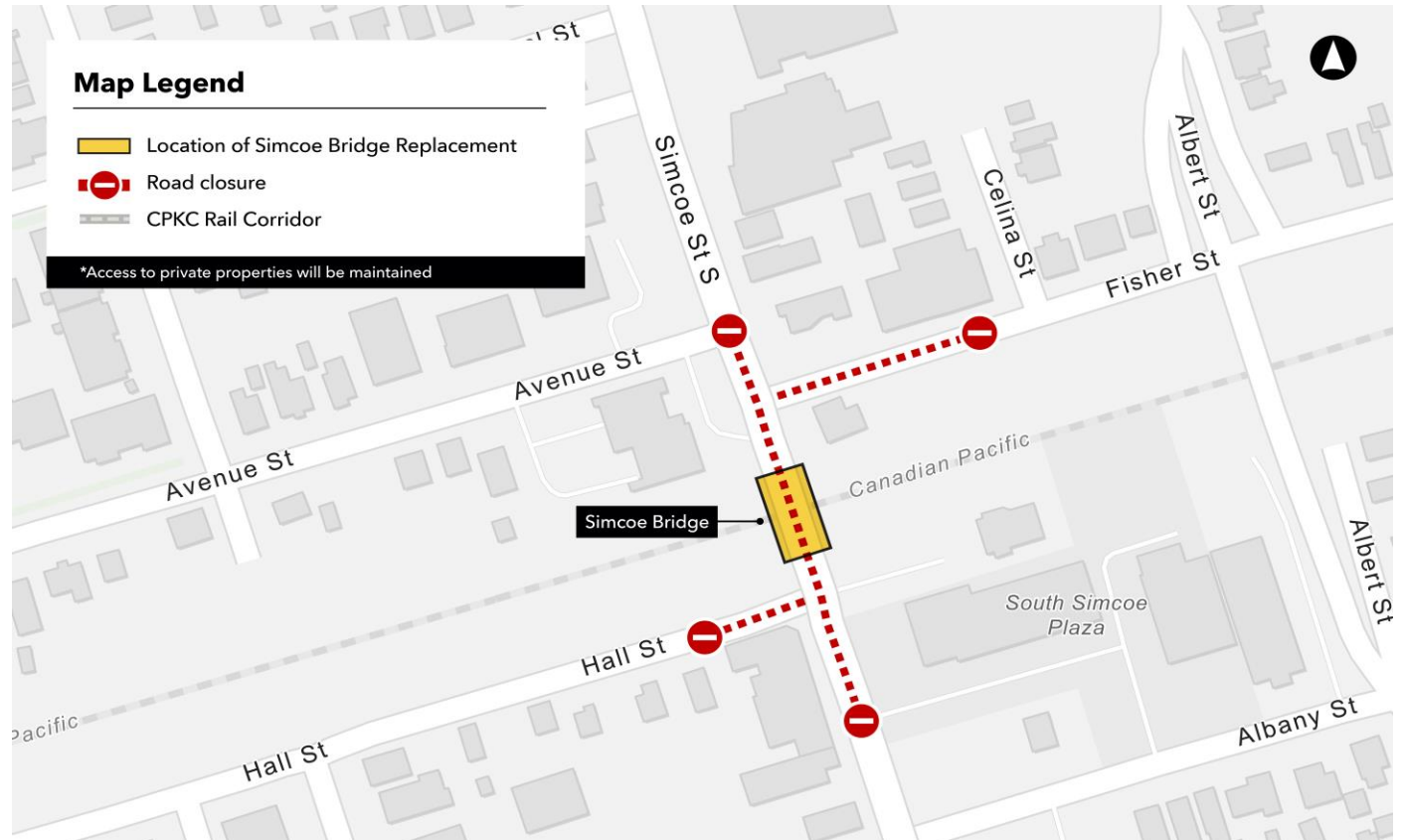
TRAVAUX À VENIR SUR LE PONT



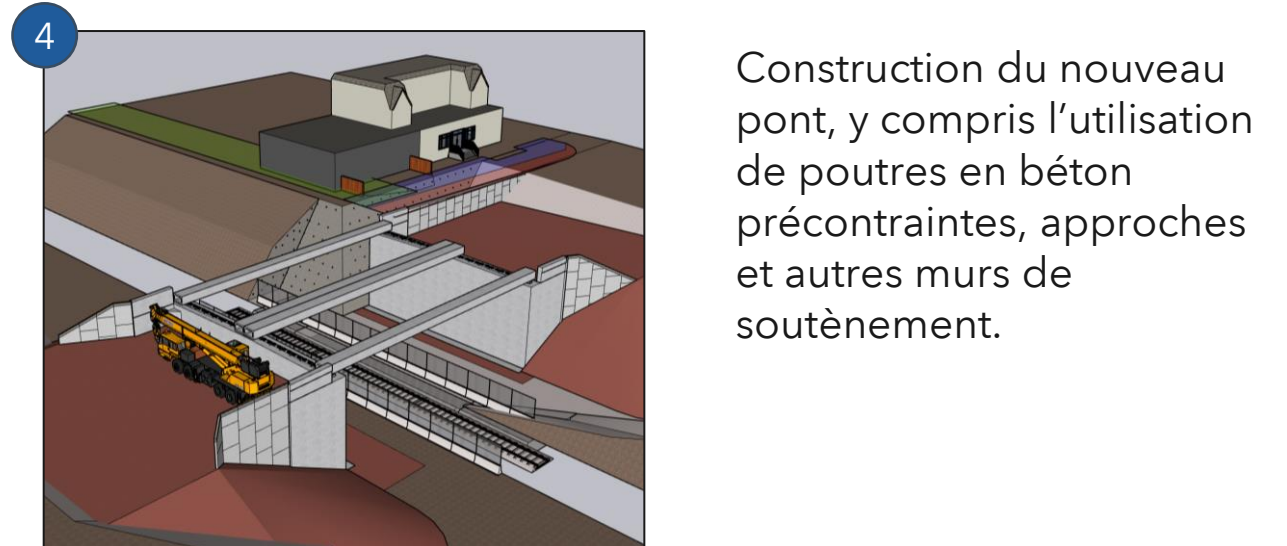
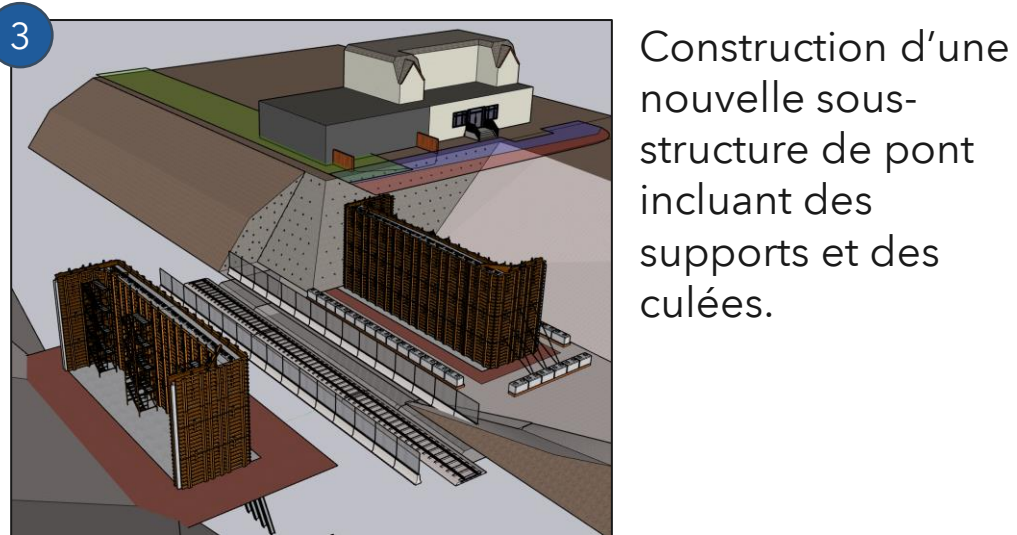
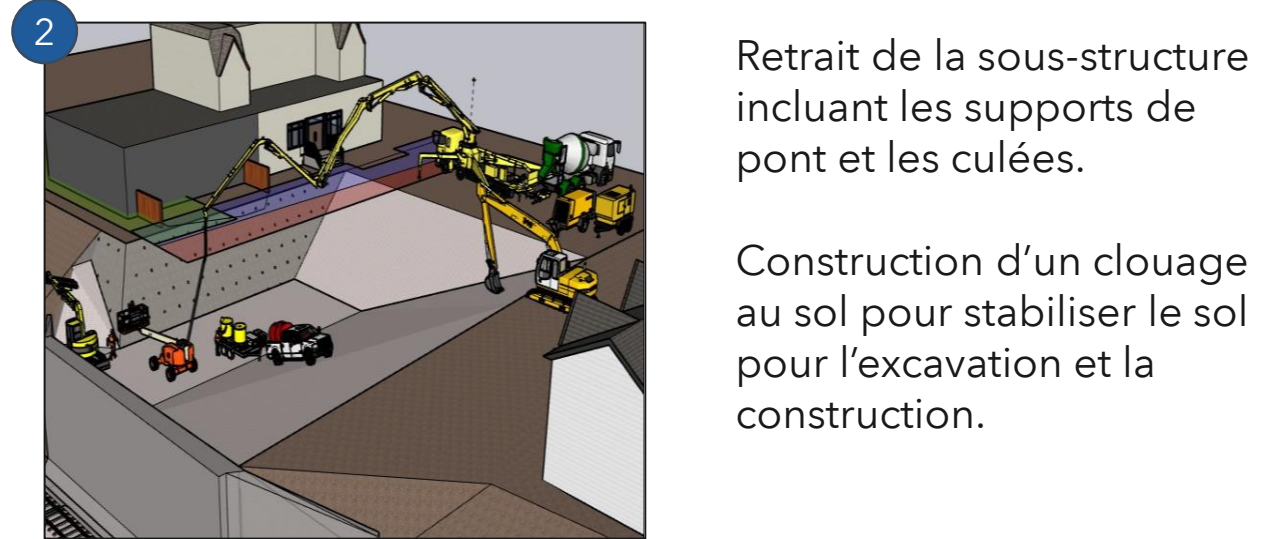
Remplacement du pont de la rue Simcoe

REEMPLACEMENT DE PONT REQUIS ET FERMETURE ROUTIÈRE

- Le remplacement du pont de la rue Simcoe est nécessaire pour accueillir une nouvelle voie GO.
- Durant les travaux de construction, la rue Simcoe sera fermée entre la rue Avenue et la rue Albany pendant environ 2 ans.
- Le nouveau pont sera plus long que le pont existant.
- La travée plus longue signifie que la structure du pont doit être plus profonde, et la route doit être plus haute.
- Une fermeture complète et un remplacement du pont sont nécessaires : le pont existant a plus de 100 ans, et donc une fermeture partielle par phases et la démolition ne serait pas sécuritaire.
- Metrolinx a travaillé en étroite collaboration avec la Ville d'Oshawa et la région de Durham pour s'assurer que des mesures sont en place afin de minimiser les impacts sur la circulation et de maintenir la connectivité tout au long de la période de construction.

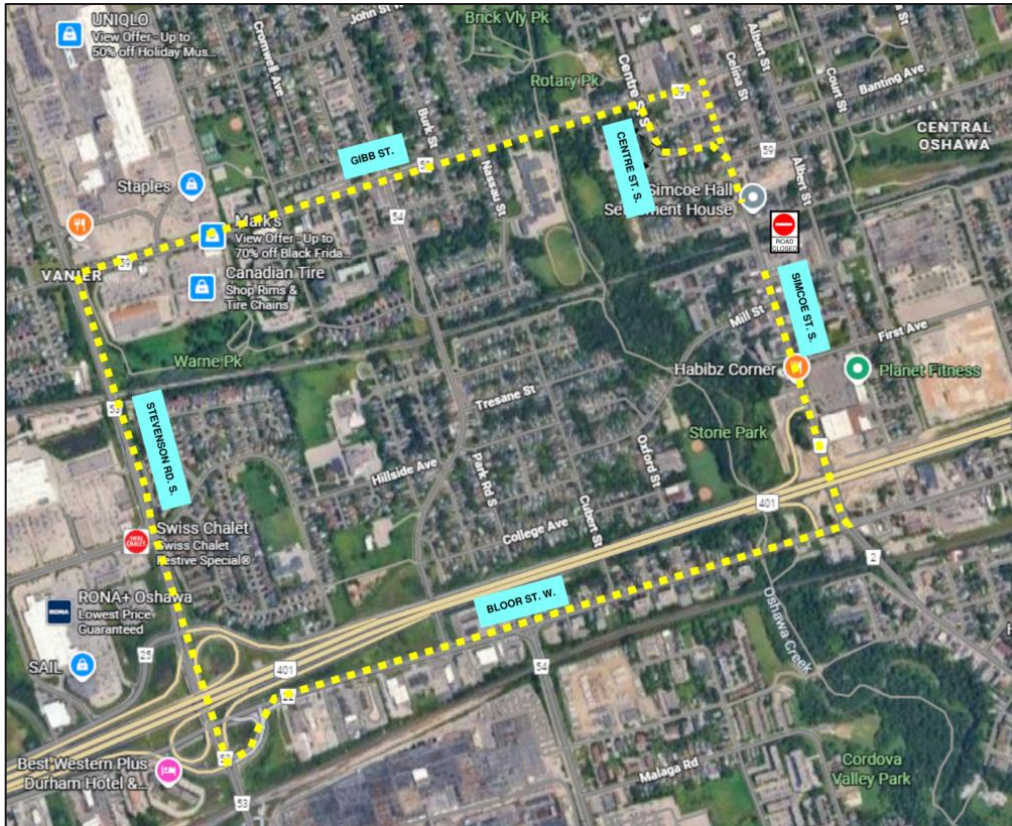


APERÇU DE L'ÉTAPE DE CONSTRUCTION



DÉTOURS PRÉVUS

Circulation et transport en commun



La circulation des véhicules fera un détournement par le chemin Stevenson pendant les travaux du pont de la rue Simcoe. La circulation locale sur les rues résidentielles sera maintenue pendant les travaux de construction. Les trajets d'autobus GO 52, 56 et 92 ont été détournés autour de la zone de fermeture. Les services de transport en commun locaux feront un détournement, veuillez contacter Durham Region Transit pour des renseignements à jour sur le service.

Transport actif



Les piétons feront un détournement vers le sentier Michael Starr à partir de l'avenue Olive et de la rue Albany pendant les travaux sur le pont de la rue Simcoe. La circulation des piétons sera maintenue sur la rue Fisher.

CUL-DE-SAC DE LA RUE FISHER

- Pour assurer la sécurité des conducteurs, un nouveau cul-de-sac sera ajouté à l'intersection de la rue Fisher et de la rue Simcoe, car le nouveau pont de la rue Simcoe sera plus haut qu'auparavant.
- Le cul-de-sac permettra l'accès des véhicules d'urgence et l'accès local aux entreprises et aux résidences dans la zone sera maintenu.
- La construction des travaux routiers de la rue Fisher (y compris ce cul-de-sac) se déroulera en même temps que les principaux travaux routiers de la rue Simcoe.

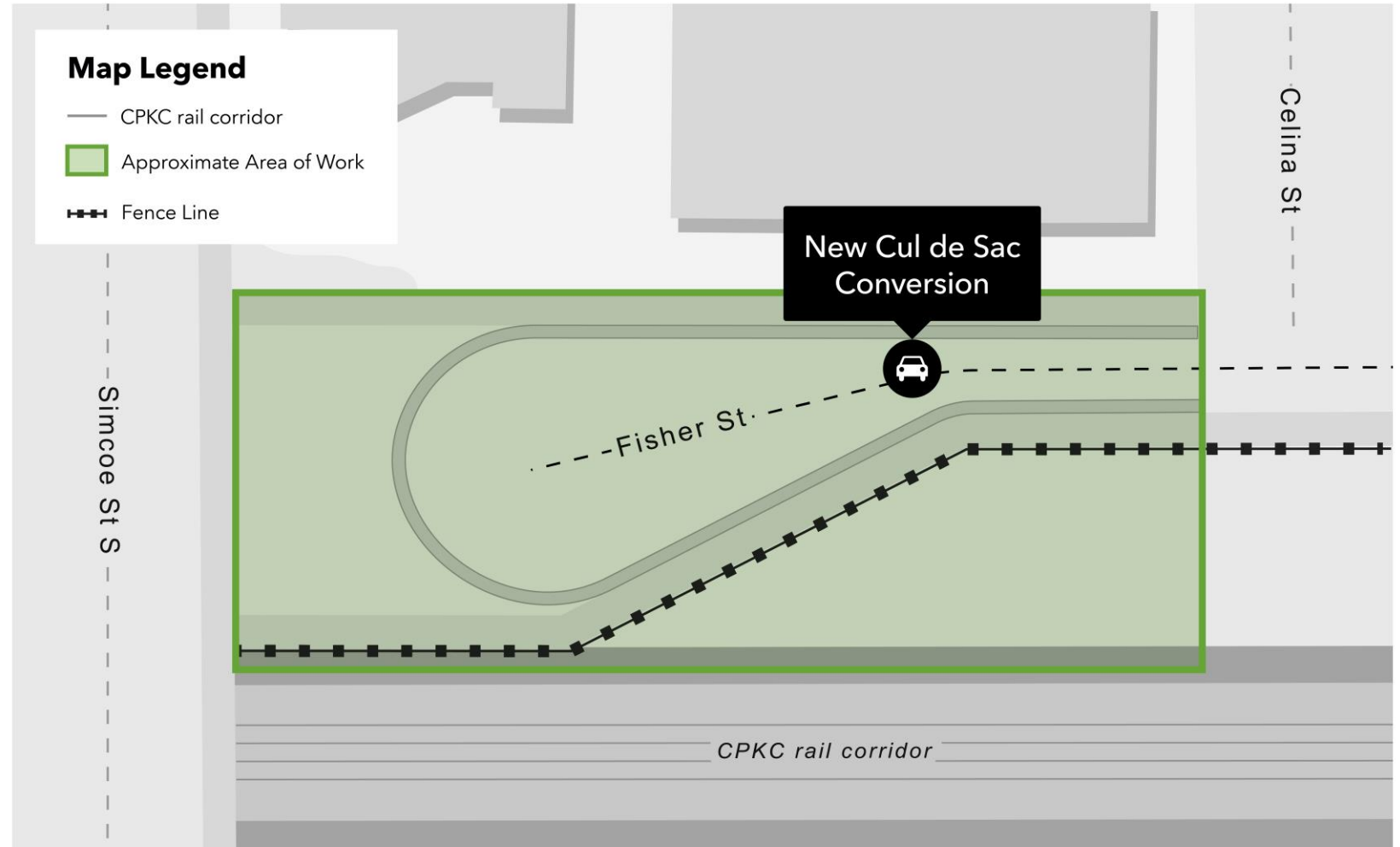




Image shown is for illustrative purposes only and may not represent the actual scale.


GÉRER LES IMPACTS SUR LES RÉSIDENTS, LES CONDUCTEURS, LES USAGERS DU TRANSPORT EN COMMUN ET LES PIÉTONS


- **Surveillance de la circulation en cours** – Le rendement de la circulation sera surveillé à l’aide d’un système fondé sur les plaintes supervisé par le Comité de gestion de la circulation pendant la construction, y compris Metrolinx, la Ville d’Oshawa, la région de Durham et le ministère des Transports, permettant des ajustements en temps opportun aux mesures de circulation, selon les besoins, pour minimiser les perturbations.
- Une **signalisation** a été installée depuis la mi-décembre pour informer les conducteurs et les piétons de la fermeture à venir.
- **Des panneaux de signalisation pour s’orienter et faire un détour** seront en place pour communiquer des trajets de rechange aux conducteurs et aux piétons avant la fermeture de la rue Simcoe.
- **Le détour piétonnier par le Michael Starr Trail** et d’autres trottoirs sont accessibles et suffisamment larges pour accueillir un appareil de mobilité. Bien que le passage à niveau soit déjà éclairé, la ville et Metrolinx travaillent à améliorer l’éclairage des rues entre l’avenue Olive et la rue Fisher.
- **Les travaux seront effectués du lundi au vendredi de 7 h à 17 h** afin de minimiser les perturbations pour les résidents à proximité.
- **Des moniteurs de vibrations, de bruit et de qualité de l’air** seront installés au besoin pour s’assurer que les niveaux restent dans les limites autorisées.
- Les lumières seront dirigées vers le chantier pour minimiser la pollution lumineuse dans les bâtiments et les entreprises à proximité.


COMMUNICATIONS CONTINUES ET MOBILISATION

 **Sollicitation et distribution d'avis :** Environ 9 500 avis ont été distribués aux résidents et aux entreprises dans la zone environnante. D'autres avis seront distribués dans l'avenir alors que nous progressons à travers les phases de ce travail.

 **Envois de courriels et de bulletins d'information électroniques :** Des mises à jour régulières sur les activités de construction et les événements de mobilisation publique sont envoyées à plus de 3 700 abonnés, ainsi qu'aux élus et aux partenaires régionaux et municipaux.

 **Site Web et réseaux sociaux :** Mises à jour du site Web du projet de Metrolinx et contenu ciblé géographiquement sur les médias sociaux pour communiquer les détails concernant la fermeture routière.

 **Publicité :** Publicité radio et en ligne ciblée géographiquement pour atteindre un public plus large concernant la fermeture routière.

 **Signalisation :** La signalisation en bordure de route avec des directions pour faire un détour sera placée aux intersections clés entourant les travaux.

 **Engagement communautaire :** Séances de questions et réponse virtuelles, séance d'information publique, et Comité de liaison avec les équipes de construction à être établi.

Bowmanville Extension

Construction Notice

Simcoe Street road closure due to bridge replacement

Beginning as early as Monday, January 12, 2026 for approximately 2 years

*Date subject to change as a result of unforeseen circumstances or inclement weather



Simcoe Street closure and upcoming community events



As part of the Bowmanville Extension project, we will be replacing the Simcoe Street bridge located over the Canadian Pacific Kansas City (CPKC) track. This work will require a full road closure of Simcoe Street between Avenue and Albany streets beginning as early as January 12, 2026.

This closure is necessary to ensure the safety of both the public and crews as they work on multiple associated construction activities. This road closure will be in effect for approximately two years.

We recognize this is a significant disruption and apologize for any inconvenience this may cause. We are working closely with Durham Region and the City of Oshawa to ensure traffic flow is managed effectively around the site. Throughout the closure, Metrolinx will monitor traffic conditions and adjust traffic mitigation measures as needed.

We have organized multiple community events to answer questions and we're going door-to-door to connect with nearby residents and businesses ahead of the closure. More events will be planned for Early 2026, stay tuned for more details.

Read further to view construction notices and details for each upcoming event.



1: Map depicting work area. Metrolinx image. Not to scale.

n will extend Lakeshore East GO rail service nearly 20-kilometres east of the GO Station to Bowmanville, serving the Region of Durham. Expanded rail service in with direct connections to the larger GO Transit network, helping to reduce while better connecting customers to education, family, entertainment, and jobs.

works construction for the Bowmanville Extension. As part of this project, the Simcoe Street Bridge located over the Canadian Pacific Kansas City (CPKC) is a full road closure of Simcoe Street between Avenue and Albany streets, either Figure 1), beginning as early as January 12, 2026. This closure is necessary to he public and crews as they work on multiple associated construction activities: al of the existing bridge structure, installation of new foundations and piling to bridge, and associated roadworks and utilities.

METROLINX

GO Expansion
@GOExpansion

GO.com

Work is starting in January to replace Oshawa's Simcoe Street bridge. This means changes are coming to how you get around the area. (1/2)



Communiquez avec nous !

Envoyez-nous un courriel :

DurhamRegion@metrolinx.com

Appelez-nous

416 202-3900

En savoir plus

www.metrolinx.com/bowmanville

Suivez-nous

X et Instagram : @GOExpansion





NOUS SOMMES LÀ POUR VOUS.

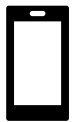
Aviez-vous une question, mais elle n'a pas été posée lors de l'événement en direct? Notre équipe d'engagement communautaire est heureuse de répondre à vos questions.

N'hésitez pas à soumettre d'autres questions concernant la prolongation de Bowmanville en contactant notre équipe en utilisant les coordonnées ci-dessous :



Envoyez-nous un courriel

DurhamRegion@metrolinx.com



Appelez-nous

416 202-3900

Notre équipe a l'intention de répondre à toutes les demandes de renseignements dans un délai de 10 jours ouvrables.