

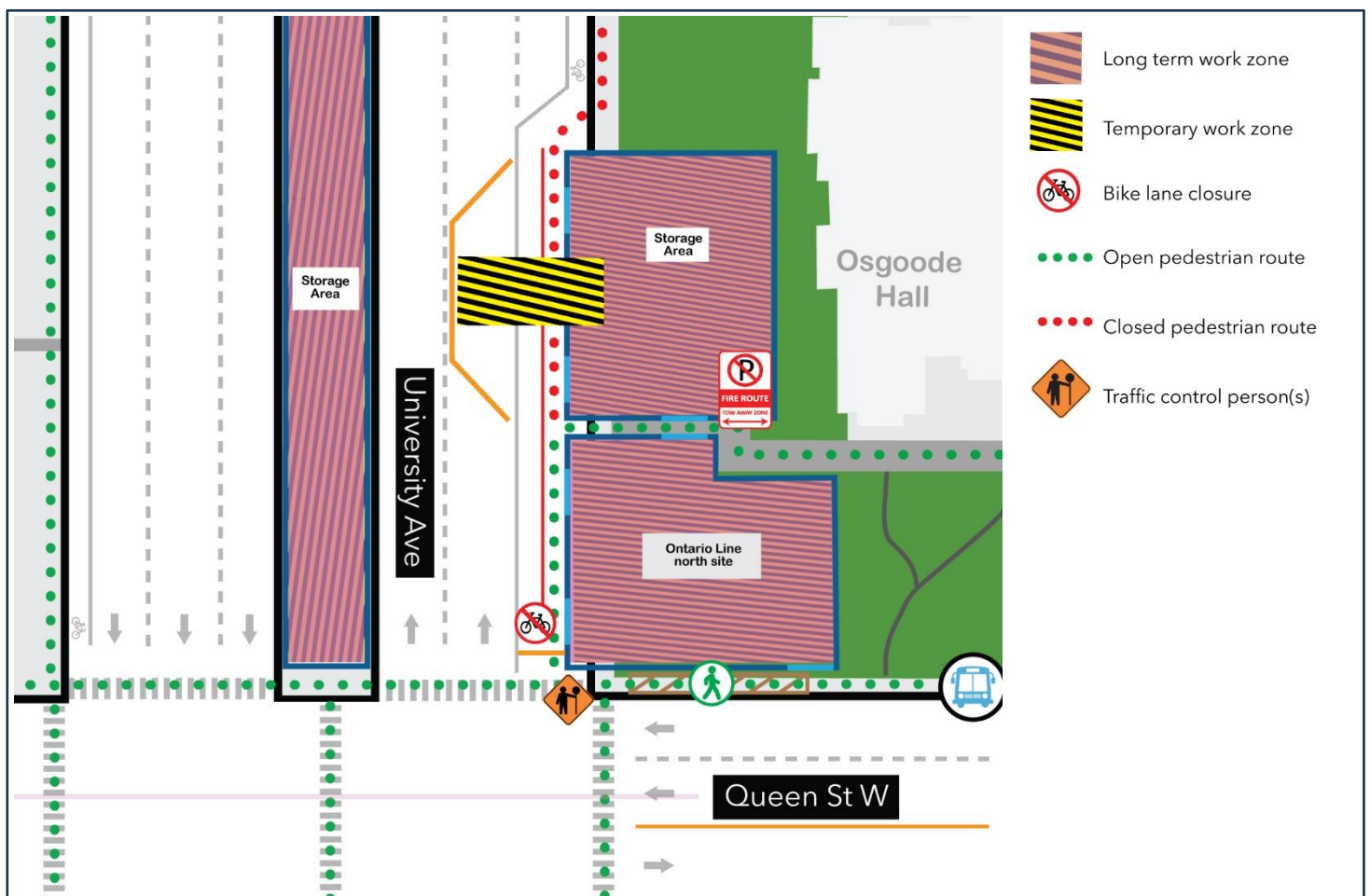
Installation du service sur le site sur l'avenue University à la rue Queen Ouest

Date de début prévue : Dès le 2 février 2026

Durée : Jusqu'à trois semaines

Heures des travaux : La nuit, de 19 h à 7 h, en semaine, et le samedi, au besoin.

Carte de la zone des travaux :



Que se passe-t-il?

- Dans le cadre de la construction de la ligne Ontario à la gare Osgoode, les équipes installeront des services temporaires d'eau et d'égouts sanitaires au site.

À quoi s'attendre?

- Les travaux devraient se dérouler entre 19 h et 7 h, commençant dès le soir du 2 février 2026. Les zones de travaux sont indiquées sur la carte ci-dessus.
- Les travaux devraient être exécutés de manière intermittente au cours de la période de trois semaines.
- Le sentier piétonnier et la piste cyclable le long de l'avenue University seront fermés au nord de la passerelle entre les deux zones de construction pendant les travaux en cours, et ouverts en dehors des heures de travail.
Voir la carte.
- Une voie en direction nord de l'avenue University sera fermée pendant les travaux actifs et ouverte en dehors des heures de travail. Voir la carte.
- Un signaleur sera à l'angle de l'avenue University et de la rue Queen Ouest pour aider à la circulation des piétons et des cyclistes.
- L'accès à Osgoode Hall ne sera pas touché.
- Les équipes devraient être sur place avant 19 h pour installer l'équipement.
- Des barrières de sécurité seront utilisées pour séparer les piétons et les automobilistes des zones de travail.
- Des panneaux de signalisation clairs seront installés pour les usagers du transport en commun, les piétons et les automobilistes.
- Les équipes prendront des mesures pour réduire au minimum les répercussions sonores dans la mesure du possible.
- Tous les horaires de construction sont sujets à des changements, selon les conditions météorologiques.
- Pour de plus amples renseignements sur les travaux à venir dans la gare, veuillez consulter **[metrolinx.com/Ontarioline](https://www.metrolinx.com/Ontarioline)** ou vous inscrire au bulletin d'information électronique.
- Apprenez-en plus sur les mesures que nous prenons pour garder les communautés en sécurité alors que nous construisons davantage de correspondances pour le transport en commun : **[metrolinx.com/assurer-la-securite-des-communautes](https://www.metrolinx.com/assurer-la-securite-des-communautes)**

À propos de la ligne Ontario

- Une ligne de métro de 15,6 kilomètres qui permettra de se déplacer plus rapidement et plus facilement à l'intérieur de Toronto et au-delà.
- 15 arrêts et plus de 40 correspondances avec d'autres transports en commun, notamment le train GO, le métro,

Communiquez avec nous :

Appelez-nous en tout temps au : **416-202-5100**

Envoyez-nous un courriel :

ontarioline@metrolinx.com

Retrouvez-nous sur X, Facebook et

Instagram : **[@ontarioline](https://www.instagram.com/ontarioline)**

Visitez le site Web à

www.metrolinx.com/ontarioline

Visitez nos bureaux communautaires :

Parc Thorncliffe :

Centre-ville East York

45, boulevard Overlea, unité 153

En face du magasin Rogers

Heures d'ouverture :

Du lundi au vendredi :

De 9 h à 17 h.

Pape/Danforth :

810, avenue Danforth

Entre Woodycrest et Langford

Heures d'ouverture :

Du lundi au vendredi :

De 9 h à 17 h.

le TLR, le tramway et les lignes d'autobus.

- Moins de 30 minutes d'un bout à l'autre de la ligne.
- 28 000 trajets en moins en voiture sur les routes chaque jour.