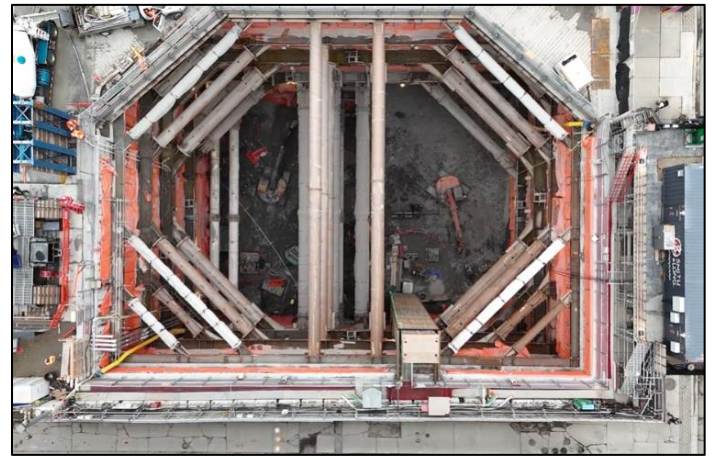


Début des travaux permanents de la gare à Queen-Spadina

Quand : De mars 2026 au début de 2029

Heures des travaux :

- **Site sud :** De 7 h à 2 h, du lundi au vendredi* (fins de semaine occasionnelles).
- **Site nord :** (Caverne) : 24 heures sur 24, sept jours sur sept.



Vue aérienne du site sud

Mur de tête est de la caverne, futurs tunnels de

Quels sont les travaux en cours :

La phase d'excavation au site de la gare sud de Queen-Spadina est presque terminée, alors que les équipes achèvent la mise en forme de l'espace souterrain en préparation de la construction permanente de la future gare de la ligne Ontario et des tunnels. Des travaux permanents à l'intérieur de la caverne de la gare sont en cours.

Les équipes commenceront à installer :

- **Site sud :** Des membranes d'étanchéité permanentes seront appliquées aux murs souterrains de la gare pour empêcher l'eau de s'infiltrer, évitant ainsi les fuites et les dommages causés par l'eau.
- **Caverne (accès depuis le site nord) :** Les équipes ont commencé l'installation de la membrane d'étanchéité. Le travail permanent, y compris le revêtement de béton en caverne a également commencé.

À quoi s'attendre :

- L'équipement de construction prévu pour le site comprend une gamme de grues, de compresseurs, de chariots télescopiques, de nacelles élévatrices, de bétonnières et de pompes, de machines à talocher, ainsi que d'autres machines spécialisées, au besoin.
- Les résidents et les entreprises peuvent s'attendre à entendre du bruit provenant de l'équipement de construction lorsqu'ils se déplacent vers les gares et commencent les travaux.
- Les équipes arriveront sur place avant le début des travaux pour installer l'équipement.
- Après les heures de travail normales, les matériaux requis dans la caverne de la gare seront transportés, dans la mesure du possible, par le biais du site nord de Queen-Spadina afin de réduire l'utilisation de la grue et le déplacement des machines au site sud.
- Pour réduire au minimum les répercussions sur les résidents et les entreprises de la zone, des mesures d'atténuation comprennent la qualité de l'air et la surveillance du bruit.
- Site sud : Les travaux plus bruyants seront prévus, dans la mesure du possible, entre 7 h et 23 h afin de limiter les répercussions nocturnes autant que possible.
- Pour de plus amples renseignements sur les travaux à venir dans la gare, veuillez consulter metrolinx.com/Ontarioline ou inscrivez-vous au bulletin d'information électronique.
- Apprenez-en plus sur les mesures que nous prenons pour garder les communautés en sécurité alors que nous construisons davantage de correspondances pour le transport en commun : metrolinx.com/assurer-la-securite-des-communautes.

Remarque : Tous les horaires de construction sont sujets à des changements, selon les conditions météorologiques.

À propos de la ligne Ontario

- Une ligne de métro de 15,6 kilomètres qui permettra de se déplacer plus rapidement et plus facilement à Toronto et au-delà.
- 15 arrêts et plus de 40 correspondances de transport en commun, notamment le train GO, le métro, le train léger sur rail, le tramway et les lignes d'autobus.
- Moins de 30 minutes d'un bout à l'autre de la ligne.
- 28 000 trajets en moins en voiture sur les routes chaque jour.

Communiquez avec nous :

Appelez-nous en tout temps en composant le : [416-202-5100](tel:416-202-5100)
Envoyez-nous un courriel : ontarioline@metrolinx.com
Retrouvez-nous sur X, Facebook et Instagram : [@ontarioline](https://www.facebook.com/ontarioline)
Visitez le site Web : <https://www.metrolinx.com/fr/projets-et-programmes/ligne-ontario>

Visitez nos bureaux communautaires :

Riverside :
770, rue Queen Est
près de Queen et de Broadview
Heures d'ouverture :
Lundi, mardi et vendredi :
De 9 h à 17 h
Mercredi et jeudi :
De 10 h à 18 h.

Parc Thorncliffe :
Centre-ville East York
45, boulevard Overlea,
unité 153
En face du magasin Rogers
Heures d'ouverture :
Du lundi au vendredi :
De 9 h à 17 h

Pape/Danforth :
810, avenue Danforth
Entre Woodcrest et Langford
Heures d'ouverture :
Du lundi au vendredi :
De 9 h à 17 h