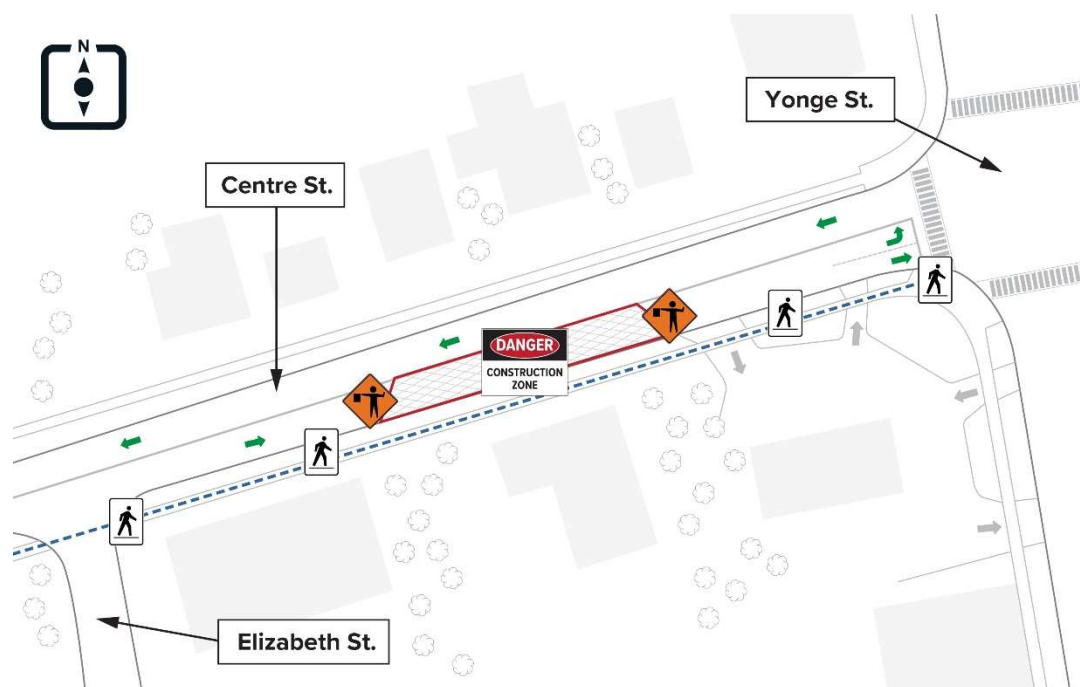


# Installation d'équipements de surveillance souterraine sur la rue Centre, à l'ouest de la rue Yonge

**Date d'achèvement prévue :** débutant dès le 18 février (durée d'une semaine)

**Horaire :** Jours de semaine, de 8 h à 17 h

Carte de la zone des travaux :



La zone hachurée avec un contour rouge représente la zone de travail approximative. La carte est illustrative et n'est pas à l'échelle.

## Que se passe-t-il?

Les équipes travaillant au nom de Metrolinx installeront des équipements de surveillance souterrains sur l'avenue Clark, à l'ouest de la rue Yonge, pour préparer le creusement futur du prolongement vers le nord du métro Yonge. Cet équipement sera utilisé pour surveiller les conditions du sol afin de s'assurer que les travaux de creusement de tunnels sont effectués en toute sécurité.

## À propos du prolongement vers le nord de la ligne de métro Yonge

Le prolongement vers le nord de la ligne de métro Yonge, c'est-à-dire le prolongement du service de la ligne 1 de la TTC au nord, de la gare Finch vers Vaughan, Markham et Richmond Hill, transformera les

déplacements dans la région de York, à Toronto, et au-delà. Le projet comprend cinq nouvelles gares le long d'un prolongement d'environ huit kilomètres.

#### **RENSEIGNEMENTS SUR LES TRAVAUX :**

- Des machines de forage montées sur des camions sont généralement utilisées pour ces travaux.
- Les équipes perceront des trous de 35 à 50 pieds de profondeur pour atteindre le socle rocheux, la couche rocheuse solide sous terre.
- L'équipement de surveillance sera installé dans le socle rocheux, et les trous seront remplis et scellés avec du ciment.

#### **À QUOI S'ATTENDRE :**

- Vous pourriez entendre du bruit causé par des machines de forage, des camionnettes et d'autre équipement.
- Certaines vibrations peuvent être perceptibles pendant les travaux de forage.
- Les équipes utiliseront de l'équipement de surveillance pour minimiser le bruit et les répercussions des vibrations.
- Les zones des travaux seront clairement marquées et clôturées au besoin pour assurer la sécurité de tous.
- Des mesures seront mises en place pour réduire la poussière, notamment en pulvérisant de l'eau et des agents de suppression de la poussière biodégradables.
- Les horaires de travail peuvent changer en raison de conditions météorologiques ou de circonstances imprévues.

#### **RENSEIGNEMENTS POUR LES PIÉTONS :**

- Pas d'incidence sur les piétons.

#### **RENSEIGNEMENTS SUR LA CIRCULATION :**

- Une voie sera fermée sur la rue Centre, à l'ouest de la rue Yonge.
- Deux signaleurs sur place contrôleront la circulation est et ouest sur la rue Centre.
- Des panneaux de signalisation seront en place pour aider les conducteurs à naviguer dans la zone de construction en toute sécurité.

#### **RÉPERCUSSIONS SUR LE TRANSPORT EN COMMUN :**

- Aucune incidence sur le transport en commun.

#### **AVEZ-VOUS UNE QUESTION OU UNE PRÉOCCUPATION?**

#### **NOUS SOMMES LÀ POUR VOUS AIDER**

- Nous avons une équipe spécialisée prête à répondre à toutes vos questions sur le prolongement vers le nord de la ligne de métro Yonge et les travaux en cours dans votre communauté.
- Pour obtenir les informations les plus récentes et pour communiquer vos commentaires, veuillez nous contacter.
- Nous vous remercions de votre patience pendant que nous achevons ces travaux importants.

#### **Communiquez avec nous :**

✉ Écrivez-nous à l'adresse suivante : [YongeSubwayExt@metrolinx.com](mailto:YongeSubwayExt@metrolinx.com)

📱 Trouvez-nous sur les médias sociaux @YongeSubwayExt

🌐 Visitez le site Web : [www.metrolinx.com/YongeSubwayExt](http://www.metrolinx.com/YongeSubwayExt)

Available in English on demand. If interested, please send an email to [YongeSubwayExt@metrolinx.com](mailto:YongeSubwayExt@metrolinx.com).