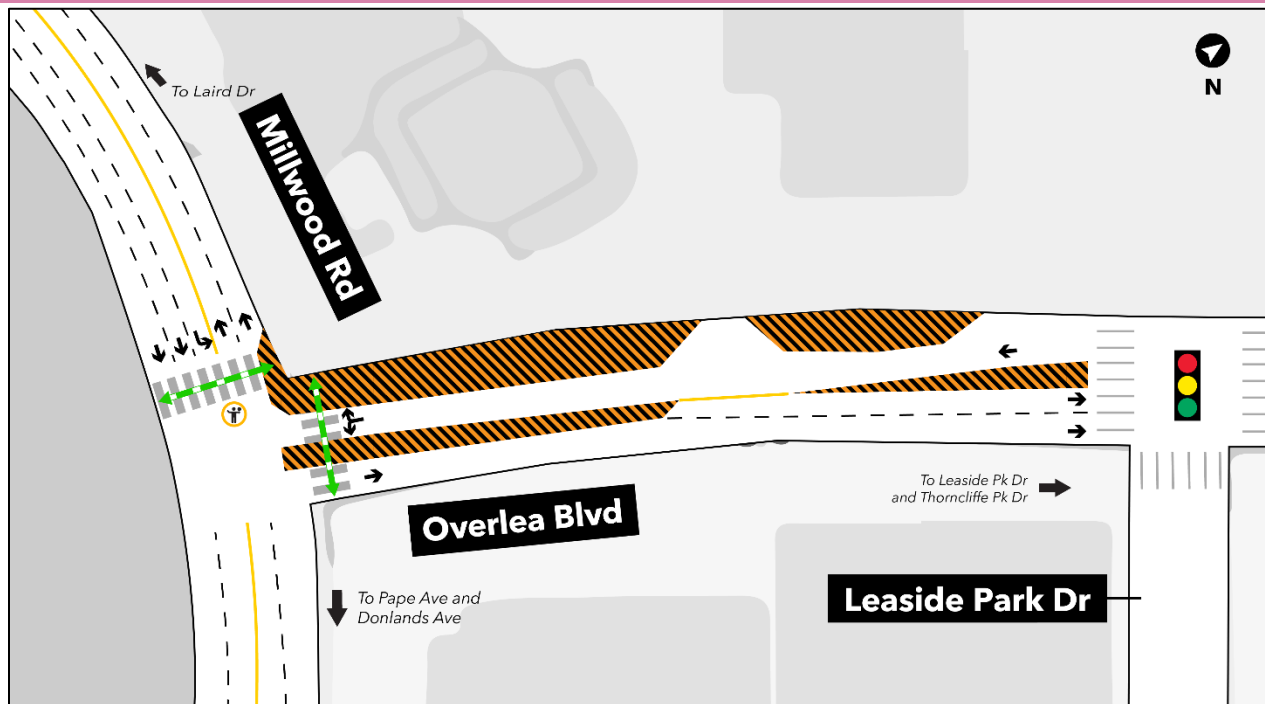


Mise à jour : Travaux de pavage au boulevard Overlea et au chemin Millwood, et à la promenade Thorncliffe Park

Date de début prévue : 22 décembre 2025

Durée prévue : Un jour

Heures des travaux : De 7 h à 19 h



Qu'est-ce qui se passe?

- Les travaux de repavage débuteront dès le lundi 22 décembre 2025 subséquentement à l'achèvement des réparations de la conduite principale au chemin Millwood et au boulevard Overlea.
- Le boulevard Overlea sera repavé le 22 décembre 2025 de la promenade Leaside Park-Ouest au chemin Millwood et à l'intersection avec la promenade Thorncliffe Park.
- Par conséquent, les intersections du chemin Millwood à la promenade Leaside Park avec le boulevard Overlea seront réduites à une voie de circulation dans chaque direction. Il y aura également des réductions de voies à la promenade Thorncliffe Park et au boulevard Overlea.

À quoi s'attendre

- Le personnel de contrôle de la circulation et un agent de service rémunéré seront présents au cours des travaux pour assister les véhicules et les piétons. Veuillez prévoir des retards et des perturbations périodiques aux virages.
- Les quartiers avoisinants entendront et verront plusieurs types d'équipements de construction en service durant cette phase, y compris des rouleaux et des asphalteuses, pour n'en nommer que quelques-uns. D'autres équipements seront utilisés au besoin et pourront être ajoutés ou retirés du site tout au long de la durée des travaux.
- Les équipements et matériaux de construction seront correctement sécurisés dans les zones de travail.
- Les équipes peuvent arriver sur le site avant 7 h pour préparer les machines et l'équipement.
- Les répercussions du bruit, des vibrations et de la qualité de l'air ou la poussière provenant de l'équipement énuméré devraient être minimales et seront activement surveillées et atténuées, au besoin.
- Ces travaux peuvent être retardés en raison des conditions météorologiques ou de circonstances imprévues.
- Veuillez prévoir du temps supplémentaire pour voyager dans la région, il pourrait y avoir des perturbations de circulation périodiques pour le trafic en direction ouest sur le boulevard Overlea au chemin Millwood.

À propos de la ligne Ontario

- Une ligne de métro de 15,6 kilomètres qui permettra de circuler plus rapidement et plus facilement dans Toronto et au-delà.
- 15 arrêts et plus de 40 liaisons avec d'autres transports en commun, notamment le train GO, le métro, le transport léger sur rail (TLR), le tramway et les lignes d'autobus.
- Moins de 30 minutes d'un bout à l'autre de la ligne.
- 28 000 voitures de moins sur les routes chaque jour.

Communiquez avec nous :

Appelez-nous en tout temps en composant le : [416-202-5100](tel:416-202-5100)

Écrivez-nous à

ontarioline@metrolinx.com

Retrouvez-nous sur X, Facebook, et Instagram : [@ontarioline](https://www.instagram.com/ontarioline)

Visitez le site Web :

www.metrolinx.com/ligneontario

Visitez nos bureaux communautaires :

770, rue Queen est (près de Queen et de Broadview)

Heures d'ouverture :

Les lundis, mardis et vendredis :

De 9 h à 17 h

Les mercredis : De 13 h à 18 h

Les jeudis : De 10 h à 18 h

Pape et Danforth :

810, avenue

Danforth

Entre Woodycrest et Langford

Heures d'ouverture :

Du lundi au

vendredi :

De 9 h à 17 h

Parc Thorncliffe :

Centre-ville East York

45, boulevard Overlea, Toronto (Ontario),

M4H 1C3, unité 153 (en face du magasin

Rogers) Heures d'ouverture générales :

Du lundi au vendredi, de 9 h à 17 h.