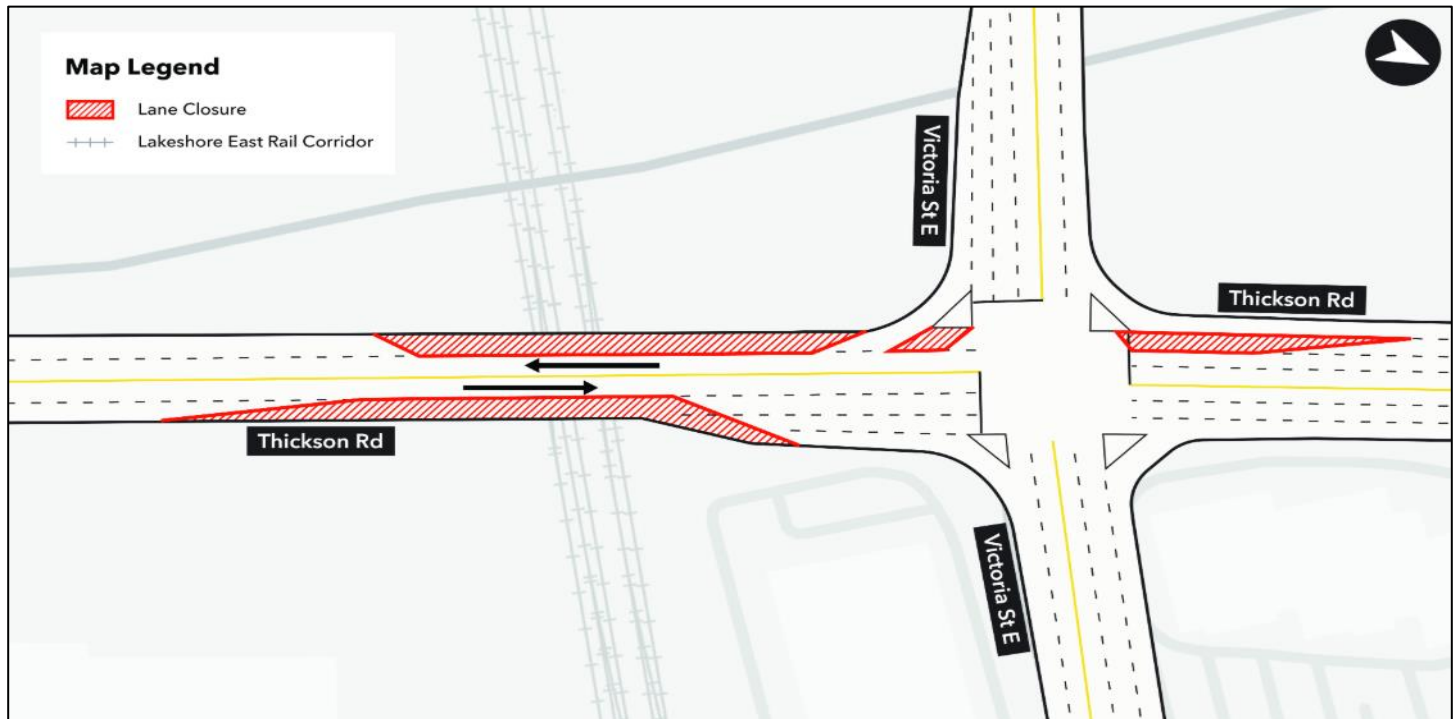


Travaux d'enquête sur les services publics souterrains sur le chemin Thickson

Du 16 février au 13 mars 2026; de 8 h à 17 h.



* Veuillez noter que les dates peuvent changer. La carte est à titre illustratif seulement. Les dimensions du site exactes peuvent différer.

Aperçu du projet

Le service GO prend de l'expansion pour mieux vous servir, avec un service plus fréquent, un plus grand nombre de gares, une technologie plus propre et plus de liaisons.

Dans l'ensemble du réseau, notre objectif est de proposer plus de 10 000 trajets de train par semaine - vous n'aurez donc pas besoin d'un horaire, car vous saurez que le prochain train arrivera bientôt.

L'expansion de GO transformera le réseau ferroviaire de GO d'un service de navetteurs en un système rapide toute la journée.

Quels sont les travaux en cours?

Dans le cadre des travaux d'enquête pour le programme d'expansion de GO, les équipes effectueront des travaux d'ingénierie des services publics souterrains pour des enquêtes sur les services publics le long du chemin Thickson entre la rue Victoria Est et l'avenue Tricont. Ces travaux auront lieu durant la journée et nécessiteront des fermetures temporaires de voies comme surligné sur la carte.

Les équipes utiliseront un camion hydrovac et des outils manuels pour soigneusement creuser de petits puits d'exploration, d'une profondeur de 1 à 2 mètres habituellement et d'une largeur maximale de 18 pouces, pour localiser et exposer les services publics souterrains et les aqueducs. Ce processus comporte le forage à travers les surfaces pour détecter les conflits potentiels. Une fois les services publics confirmés, les fosses sont remplies et compactées pour rétablir la zone. Des réductions temporaires de voies seront nécessaires pour protéger les travailleurs et les navetteurs au cours des travaux, et la circulation bidirectionnelle sera maintenue tout au long.

À QUOI S'ATTENDRE

- Les entreprises peuvent s'attendre à un certain niveau de bruit, de vibrations, de poussière et d'éclairage provenant du chantier autour des zones de travail.
- Le personnel prendra des précautions raisonnables pour réduire autant que possible les dérangements, notamment ce qui suit, sans toutefois s'y limiter :
 - Réduction de la marche au ralenti de l'équipement non essentiel.
 - La zone des travaux sera sécurisée.
 - Alarmes de marche arrière à bruit blanc sur les véhicules et les machines selon les besoins.
- Veuillez noter que les travaux pourraient être reportés en raison de mauvaises conditions météorologiques ou de circonstances imprévues.
- Nous nous excusons pour tout inconvenient et vous remercions de votre patience pendant la réalisation de ces travaux essentiels.

HEURES DES TRAVAUX

- Les heures de travail seront du lundi au vendredi :
De 7 h à 19 h.

RENSEIGNEMENTS SUR LA CIRCULATION ROUTIÈRE

- Une réduction temporaire de voie est nécessaire pour réaliser ces travaux en toute sécurité. Une seule voie dans les deux directions restera ouverte pendant ces travaux.
- Les automobilistes peuvent s'attendre à être acheminés vers des détours autour des zones de travail délimitées par un signaleur.
- Aucune autre incidence sur les automobilistes, les piétons ou le transport en commun n'est prévue.
- Veuillez continuer à faire preuve de prudence autour des chantiers de construction en cours.

RENSEIGNEMENTS SUR LE TRANSPORT EN COMMUN

- Il n'y a aucune incidence sur l'offre de transport en commun local.

RENSEIGNEMENTS POUR LES PIÉTONS

- Il n'y a aucune incidence sur les trottoirs ou les passages pour piétons.

ENGAGEMENT COMMUNAUTAIRE

- Metrolinx dispose d'une équipe spécialisée dans l'engagement communautaire qui travaille avec les résidents et les entreprises de la région.
- Si vous avez des questions, veuillez communiquer avec nous en utilisant les renseignements fournis ci-dessous.

Cet avis peut être traduit dans une autre langue sur demande en nous envoyant un courriel à DurhamRegion@metrolinx.com

This notice is available in English upon request. If interested, please send an email to DurhamRegion@metrolinx.com

Communiquez avec nous :

✉ Écrivez-nous à l'adresse suivante : DurhamRegion@metrolinx.com

✂ Retrouvez-nous sur X : [@GOExpansion](https://twitter.com/GOExpansion)

• Visitez le site Web : www.metrolinx.com/fr/projets-et-programmes/expansion-de-go

• Abonnez-vous à notre bulletin électronique : www.metrolinx.com/fr/abonnez-vous-aux-courriels

Veuillez lire le code QR pour vous abonner à notre bulletin d'information.

