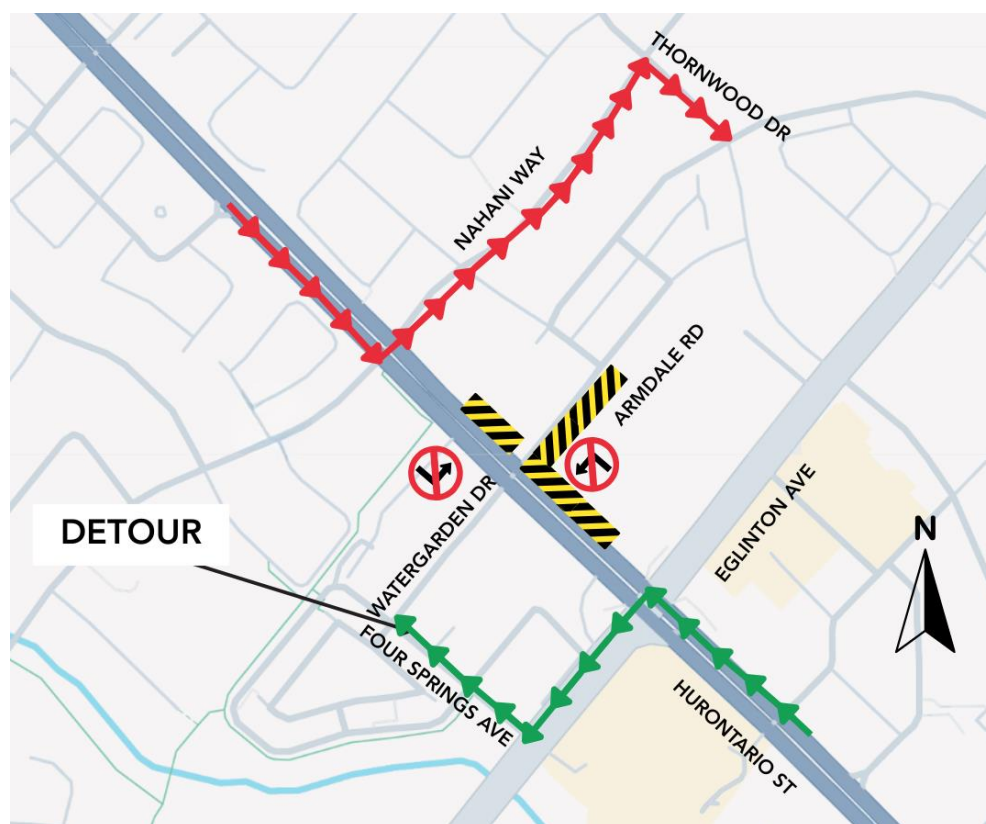


# Tirage de câbles à la sous-station de traction (SST) située à l'angle de la rue Hurontario et du chemin Armdale/promenade Watergarden

Du 17 février à 22 h au 31 mars 2026 à 19 h.

Lundi au samedi, de 7 h à 19 h.



## Ce que vous devez savoir

Les équipes effectueront une opération de tirage de câbles à l'une des sous-stations de traction (SST). Ces travaux devraient commencer le 17 février 2026 à 22 h et de se poursuivre jusqu'au 31 mars 2026 à 19 h. Les travaux auront lieu tous les jours, du lundi au samedi, de 7 h à 19 h.

Durant ces travaux, les virages à gauche seront interdits sur la rue Hurontario vers le chemin Armdale et la promenade Watergarden. L'accès à l'arrière de la zone commerciale située au 5035, Hurontario sera fermé sur le chemin Armdale. Des déviations sont disponibles par l'avenue Eglinton, l'avenue Four Springs, Nahani Way et la promenade Thornwood. L'accès pour les véhicules d'urgence sera maintenu pendant ces travaux.

Les passages pour piétons seront touchés durant les travaux, y compris les fermetures de trottoirs le long du côté est de la rue Hurontario et du côté sud de la promenade Watergarden et du chemin Armdale. Veuillez suivre les panneaux installés pour vous aider à naviguer autour de la fermeture. Les services de transport en commun et les arrêts d'autobus ne seront pas touchés par ces travaux de construction.

Veuillez noter que les travaux peuvent être reportés en raison des conditions météorologiques ou de circonstances imprévues. Veuillez consulter la signalisation routière pour obtenir les plus récents renseignements à ce sujet. Si vous avez besoin des renseignements les plus à jour, veuillez envoyer un courriel à [peel@metrolinx.com](mailto:peel@metrolinx.com) et notre équipe vous fournira des mises à jour électroniques sur ces travaux.

## **HORAIRE**

- L'opération de tirage de câbles à la SST est prévue du lundi au samedi, de 7 h à 19 h, du 17 février au 31 mars 2026.
- Les travaux peuvent être reportés et retardés en raison des conditions météorologiques ou de circonstances imprévues.

## **RENSEIGNEMENTS SUR LA CIRCULATION ROUTIÈRE**

- Il ne sera pas autorisé de faire des virages à gauche sur la promenade Watergarden et le chemin Armdale en direction nord et sud.
- Des retards de circulation sont prévus.
- Surveillez les véhicules lents qui entrent et dans les zones de travail et qui en sortent.
- N'oubliez pas de réduire votre vitesse lorsque vous approchez d'une réduction de voie.
- L'accès pour les véhicules d'urgence sera maintenu pendant ces travaux.

## **À QUOI S'ATTENDRE**

- Tous les efforts seront déployés afin de limiter les perturbations.
- Les résidents et les entreprises situés à proximité du chantier peuvent s'attendre à du bruit et des vibrations occasionnés par les camions, les excavatrices, les chargeuses, les camions trois essieux, les pelles rétrocaveuses et tout autre équipement de construction lié à la réalisation de ces travaux.

## **RENSEIGNEMENTS SUR LE TRANSPORT EN COMMUN**

- Visitez [MiWay.ca](http://MiWay.ca) pour les mises à jour sur votre trajet d'autobus.
- Surveillez les panneaux supplémentaires indiquant aux passagers les arrêts d'autobus, car les zones d'embarquement peuvent être déplacées.

## **RENSEIGNEMENTS POUR LES PIÉTONS**

- Soyez prudent lorsque vous circulez à proximité de zones de construction.
- L'accès aux trottoirs le long du côté est de Hurontario sera touché.
- Surveillez les panneaux supplémentaires qui dirigent les piétons, car des déviations peuvent être nécessaires.
- Des voies piétonnières précises et bien définies seront maintenues pendant la construction afin d'assurer la sécurité des piétons.

## **RENSEIGNEMENTS SUR LA PROPRIÉTÉ**

- Les équipes n'auront pas besoin d'accéder à des propriétés privées pour ces travaux.

## **COMMUNIQUEZ AVEC NOUS**

- Metrolinx a mis en place une équipe qui se consacre aux relations communautaires pour travailler avec les résidents de la région de Peel tout au long de la construction et de l'exploitation de ce projet de transport en commun.
- Ligne 24 heures sur 24, 416-202-7500.

Contactez-nous :  
Appelez-nous en composant le : 416-202-7500  
Écrivez-nous à [peel@metrolinx.com](mailto:peel@metrolinx.com)  
Retrouvez-nous sur X @HMcCallionLine  
Visitez [metrolinx.com](http://metrolinx.com) pour vous inscrire à notre bulletin d'information.