

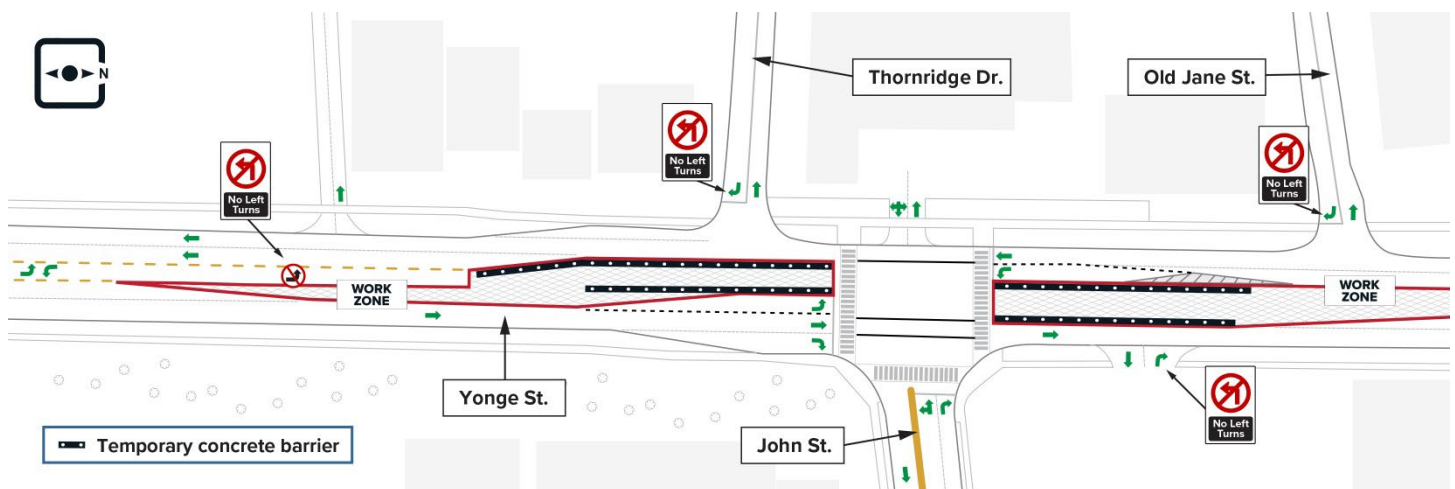
# Suppression du terre-plein sur la rue Yonge et la rue John

Date de début prévue : Début avril 2026

Durée : Environ deux semaines

Horaire : Jours de semaine, de 7 h à 17 h. Travaux occasionnels la fin de semaine ou de nuit, au besoin.

## Carte de la zone des travaux



Zone des travaux approximative. La carte n'est pas à l'échelle et n'est présentée qu'à titre d'illustration.

## De quoi s'agit-il?

Les équipes qui travaillent pour le compte de Metrolinx interviendront sur la rue Yonge, au sud de la rue John, afin de préparer la construction d'un bâtiment d'évacuation d'urgence (EEB) pour le prolongement vers le nord de la ligne de métro Yonge. Pour mener à bien ces travaux, le terre-plein central sera supprimé et des barrières temporaires en béton seront installées. Ces travaux entraîneront une réduction temporaire du nombre de voies et des restrictions de virage dans la zone, comme cela est indiqué sur la carte ci-dessus.

## À propos du prolongement vers le nord de la ligne de métro Yonge

Le prolongement vers le nord de la ligne de métro Yonge transformera les déplacements dans la région de York, à Toronto et au-delà, en prolongeant le service de la ligne 1 de la TTC au nord, de la gare Finch vers Vaughan, Markham et Richmond Hill. Le projet comprend cinq nouvelles gares le long d'un prolongement d'environ huit kilomètres.

## RENSEIGNEMENTS SUR LES TRAVAUX

- Ces travaux visent à construire un puits qui sera relié aux futurs tunnels du métro situés en dessous.
- Les travaux comprendront la suppression des terre-pleins centraux à l'intersection de la rue Yonge et de la rue John, le déplacement des réseaux publics et l'installation de feux de signalisation temporaires. La rue Yonge sera élargie dans cette zone lors de la prochaine phase des travaux.

## À QUOI S'ATTENDRE

- Bruit provenant des équipements et véhicules de construction tels que les excavatrices, les marteaux-piqueurs, les camions à benne basculante et les scies à béton.
- Des pulvérisateurs d'eau et des supprimeurs de poussière biodégradables seront utilisés pour réduire la poussière générée par les activités de construction.
- Les niveaux de bruit, de vibration et de qualité de l'air seront surveillés en permanence.
- Des mesures seront prises pour minimiser autant que possible les perturbations pour les communautés environnantes.
- Découvrez comment nous gérons les impacts pendant la construction sur [Metrolinx.com/HowWeBuild](http://Metrolinx.com/HowWeBuild).

## CHANGEMENTS À LA CIRCULATION

- La circulation sera réduite à une voie en direction nord et à une voie en direction sud dans la zone de construction.
- L'accès à la promenade Thornbridge, à la rue Old Jane et à l'entrée de Scotiabank se fera uniquement à droite pour entrer et sortir.
- Il sera interdit de tourner à gauche pour accéder à l'entrée du 7620, rue Yonge.

## RÉPERCUSSIONS SUR LES PIÉTONS

- Les piétons doivent faire preuve de prudence à proximité de la zone des travaux.

## AVEZ-VOUS DES QUESTIONS OU DES PRÉOCCUPATIONS? NOUS SOMMES LÀ POUR VOUS AIDER.

- Une équipe dédiée est à votre disposition pour répondre à toutes vos questions concernant le prolongement vers le nord de la ligne de métro Yonge et les travaux en cours dans votre quartier.
- Pour obtenir les derniers renseignements sur le projet et nous faire part de vos commentaires, n'hésitez pas à nous contacter. Vous trouverez nos coordonnées ci-dessous.

### Avez-vous des questions? Posez-les-nous!

✉ Écrivez-nous à l'adresse suivante : [YongeSubwayExt@metrolinx.com](mailto:YongeSubwayExt@metrolinx.com)

📍 Visitez-nous au : 295, chemin High Tech, unité 4, Richmond Hill (Ontario) L4B 0A3

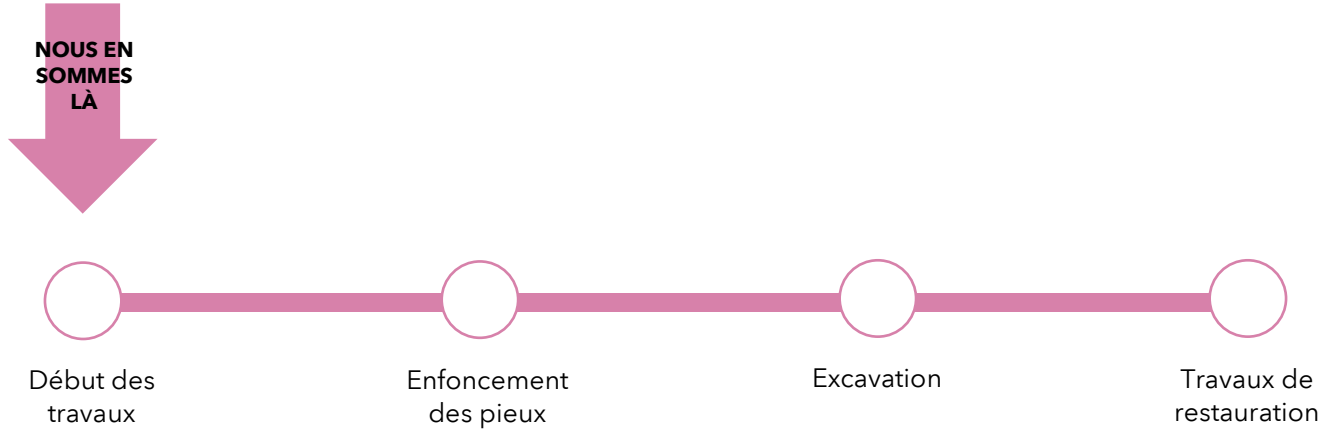
☎ Appelez-nous au : 416-202-7000

🌐 Visitez le site Web : [www.metrolinx.com/YongeSubwayExt](http://www.metrolinx.com/YongeSubwayExt)

Available in English on demand. If interested, please send an email to [YongeSubwayExt@metrolinx.com](mailto:YongeSubwayExt@metrolinx.com).



## PHASES DE CONSTRUCTION



Avez-vous des questions? Posez-les-nous!

✉ Écrivez-nous à l'adresse suivante : [YongeSubwayExt@metrolinx.com](mailto:YongeSubwayExt@metrolinx.com)

📍 Visitez-nous au : 295, chemin High Tech, unité 4, Richmond Hill (Ontario) L4B 0A3

☎ Appelez-nous au : 416-202-7000

🌐 Visitez le site Web : [www.metrolinx.com/YongeSubwayExt](http://www.metrolinx.com/YongeSubwayExt)

Available in English on demand. If interested, please send an email to [YongeSubwayExt@metrolinx.com](mailto:YongeSubwayExt@metrolinx.com).

