

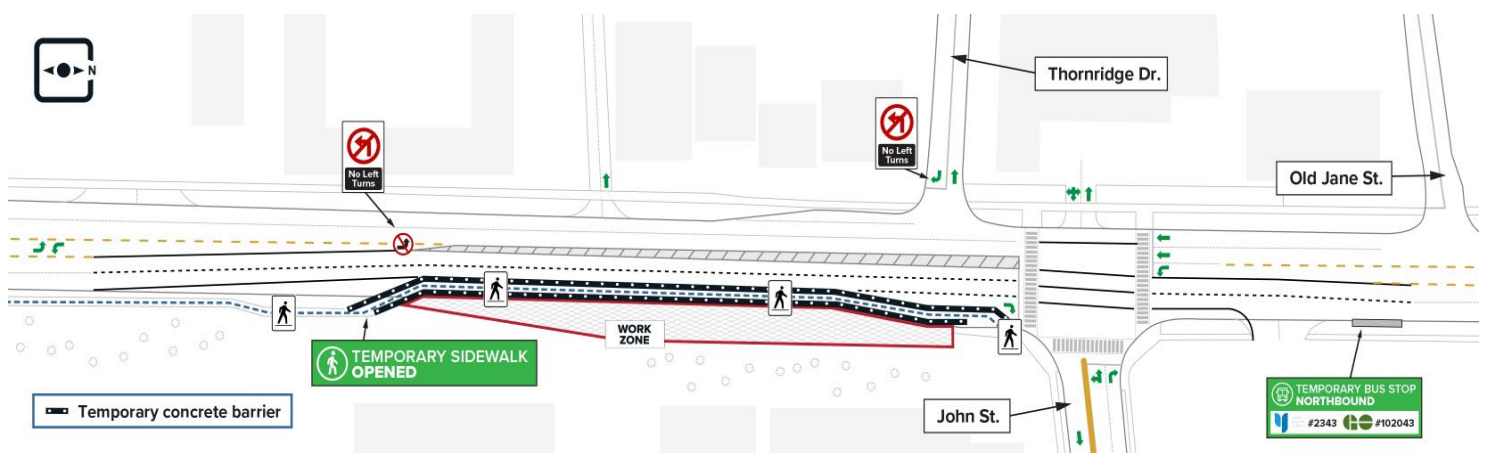
# Élargissement de la route sur la rue Yonge au sud de la rue John

Date de début prévue : Mi-avril 2026

Durée : Environ deux semaines

Horaire : Jours de semaine, de 7 h à 17 h. Travail occasionnel la fin de semaine ou de nuit, au besoin.

## Carte des travaux :



Zone de travail approximative. La carte n'est pas à l'échelle et n'est présentée qu'à titre d'illustration.

## De quoi s'agit-il?

Les équipes qui travaillent pour le compte de Metrolinx élargiront la rue Yonge au sud de la rue John dans le cadre des travaux en cours pour préparer la construction d'un bâtiment servant d'issue de secours pour le prolongement vers le nord de la ligne de métro Yonge. La chaussée existante sera élargie du côté est afin de permettre la construction future et de faciliter la circulation. Pendant ces travaux, les arrêts de bus seront temporairement déplacés et le trottoir sera décalé, comme indiqué sur la carte ci-dessus.

## À propos du prolongement vers le nord de la ligne de métro Yonge

Le prolongement vers le nord de la ligne de métro Yonge transformera les déplacements dans la région de York, à Toronto et au-delà, en étendant le service de la ligne 1 du TTC vers le nord, de la station Finch à Vaughan, Markham et Richmond Hill. Le projet comprend cinq nouvelles stations le long d'un prolongement d'environ huit kilomètres.

## RENSEIGNEMENTS SUR LES TRAVAUX

- Les travaux d'élargissement de la route comprennent l'enlèvement de la chaussée existante, des bordures, des caniveaux et de la végétation, le déplacement des réseaux souterrains et des arrêts et abris de transport en commun, ainsi que l'installation d'un trottoir temporaire.

## À QUOI S'ATTENDRE

- Bruit provenant des équipements et véhicules de chantier tels que les excavatrices, les marteaux-piqueurs, les finisseurs d'asphalte et les camions à benne.
- Des barrières de sécurité seront mises en place et des panneaux de signalisation seront installés.
- Des pulvérisateurs d'eau et des supprimeurs de poussière biodégradables seront utilisés pour réduire la poussière générée par les travaux de construction.
- Les niveaux de bruit, de vibrations et de qualité de l'air seront surveillés et mesurés en continu.
- Des mesures seront prises pour minimiser autant que possible les perturbations pour la communauté environnante.
- Découvrez comment nous gérons les impacts pendant la construction sur [Metrolinx.com/HowWeBuild](http://Metrolinx.com/HowWeBuild).

## RÉPERCUSSIONS SUR LES PIÉTONS

- Le trottoir existant du côté est de la rue Yonge sera remplacé par un trottoir temporaire.
- Des barrières de sécurité seront installées et des panneaux de signalisation seront mis en place.

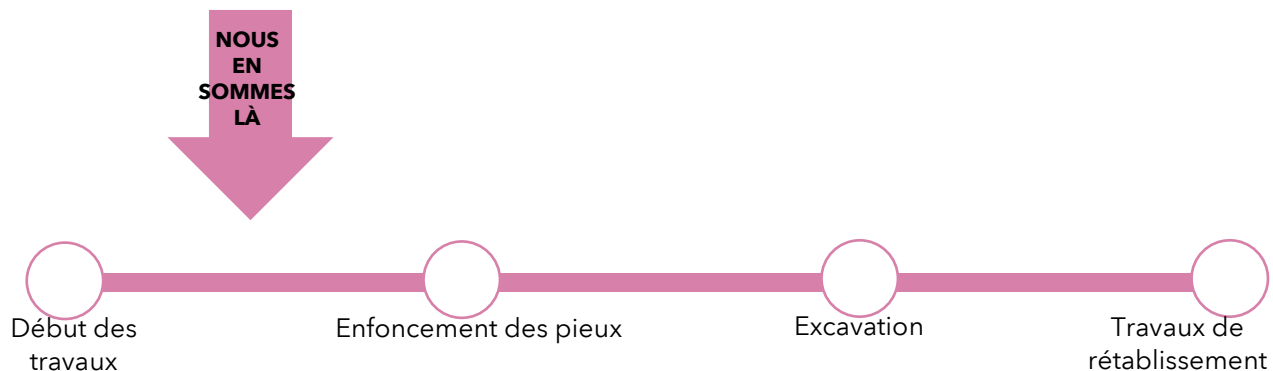
## CHANGEMENTS À LA CIRCULATION

- La circulation sera réduite à deux voies en direction nord et deux voies en direction sud.
- Il sera interdit de tourner à gauche pour entrer dans l'allée du 7620, rue Yonge.
- Il sera interdit de tourner à gauche à la promenade Thornridge. L'accès à la promenade Thornridge se fera uniquement par la droite.

## RÉPERCUSSIONS SUR LE TRANSPORT EN COMMUN

- L'abribus et l'arrêt de bus n° 2343 de la région de York ainsi que l'arrêt de bus n° 102043 de GO Transit seront déplacés vers le côté nord de la rue John, devant la Scotiabank.

## PHASES DE CONSTRUCTION



### NOUS EN SOMMES LÀ POUR VOUS. POSEZ-NOUS VOS QUESTIONS!

✉ Écrivez-nous à l'adresse suivante : [YongeSubwayExt@metrolinx.com](mailto:YongeSubwayExt@metrolinx.com)

📍 Visitez-nous au : 295, chemin High Tech, unité 4, Richmond Hill (Ontario) L4B 0A3

☎ Appelez-nous au : 416-202-7000

🌐 Visitez le site Web : [www.metrolinx.com/YongeSubwayExt](http://www.metrolinx.com/YongeSubwayExt)

Available in English on demand. If interested, please send an email to [YongeSubwayExt@metrolinx.com](mailto:YongeSubwayExt@metrolinx.com).

