

MISE À JOUR : Installation d'un conduit d'entretien

Date de début prévue : Dès le **26 mars 2026**

Durée prévue : Environ deux mois

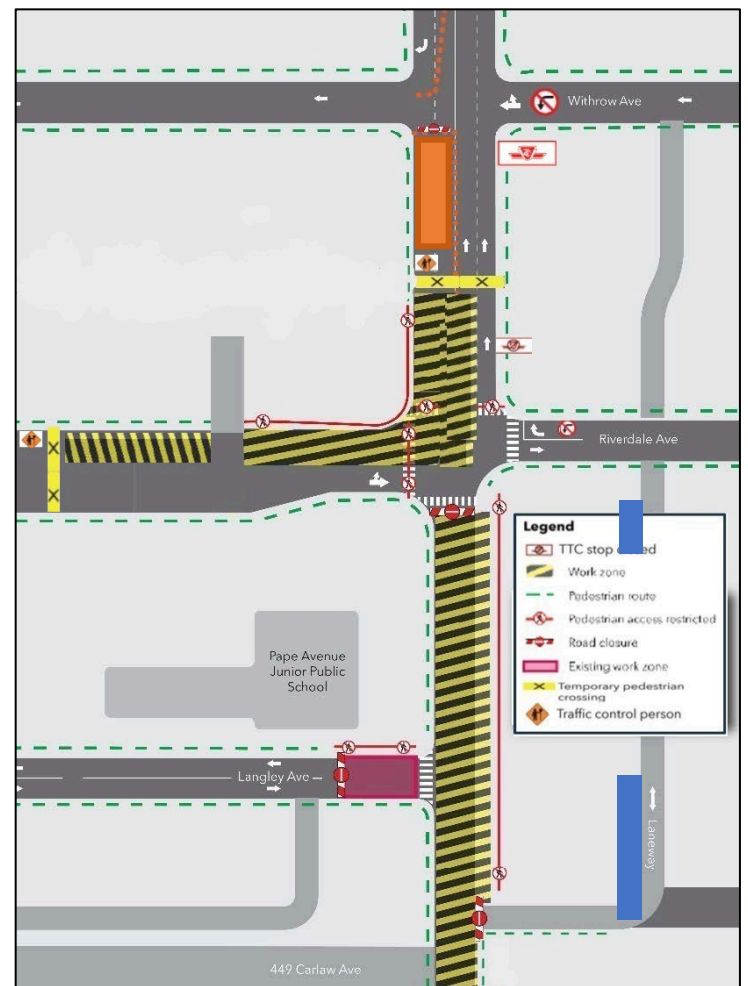
Heures des travaux : Du lundi au samedi, de 7 h à 23 h.

Ce qui se passe

- **Dès le 26 mars**, une zone de travail supplémentaire sera mise en place à l'intersection des avenues Pape et Riverdale pour installer un regard d'entretien. Cette nouvelle zone soutient les travaux de déménagement des égouts combinés.
- Cela entraînera une fermeture partielle de l'intersection comme l'illustre la **figure 1**.

À quoi s'attendre

- Deux passages pour piétons seront fermés, notamment un sur l'avenue Pape au nord de l'intersection avec l'avenue Riverdale, et un sur l'avenue Riverdale à l'ouest de l'intersection avec l'avenue Pape.
- Les deux passages pour piétons sur l'avenue Pape et l'avenue Riverdale seront remplacés par des passages pour piétons temporaires avec du personnel de contrôle de la circulation.
- Les trottoirs sur le côté ouest de l'avenue Pape, au nord de l'avenue Riverdale, et sur le côté nord de l'avenue Riverdale seront partiellement fermés pendant les heures de travail.
- L'équipement utilisé lors de ces travaux comprendra une grue mobile, des rétrocaveuses, des machines hydrovacs et des excavatrices. Les résidents doivent s'attendre à des bruits et à de minimes vibrations au cours des activités de construction.
- Des couvertures antibruit seront installées sur les enclos de construction pour l'impact des bruits. Toutes les activités qui entraînent des vibrations seront surveillées, et des mesures d'atténuation seront appliquées, au besoin.



Répercussions sur la circulation, le stationnement et la TTC

- Aucun accès en direction sud à l'avenue Pape, au sud de l'avenue Withrow. La circulation pourra circuler vers l'est sur l'avenue Riverdale et le nord sur l'avenue Pape.
- **L'autobus 72A de la TTC continuera de prendre un détour vers l'ouest le long de l'avenue Dingwall et vers le sud sur l'avenue Carlaw.**
- Trois places de stationnement seront enlevées du côté ouest de l'avenue Pape, juste au sud de l'avenue Withrow (indiqué par le carré orange dans la figure 1).
- **L'arrêt d'autobus de la TTC en direction nord sera temporairement fermé et déplacé au coin sud-est de l'avenue Pape et de l'avenue Withrow pendant ces travaux.**
- Metrolinx offre des espaces de stationnement supplémentaires aux résidents qui ont des permis de stationnement sur rue de la Ville de Toronto et qui ont temporairement perdu des espaces de stationnement sur rue devenant leur habitation à l'allée « S Riverdale E Pape » (indiquée par le carré bleu dans la figure 1).
- Des détails supplémentaires sont fournis dans l'avis de construction sur le remplacement du stationnement dans la zone. Balayez le code QR pour cet avis et trouvez tous les avis de construction en visitant [metrolinx.com/OntarioLineConstruction](https://www.metrolinx.com/OntarioLineConstruction).



À propos du projet

- Ligne de métro de 15,6 km qui facilitera et accélérera les déplacements à Toronto et au-delà.
- 15 arrêts et plus de 40 correspondances avec d'autres transports en commun, y compris les trains GO, le métro, le TLR, le tramway et les autobus.
- Moins de 30 minutes d'un bout à l'autre de la ligne.
- 28 000 trajets en voiture de moins sur la route chaque jour.

Communiquez avec nous :

Appelez-nous en tout temps en composant le : **416-202-5100**

Écrivez-nous à : ontarioline@metrolinx.com

Retrouvez-nous sur X, Facebook et Instagram : [@ontarioline](https://www.instagram.com/ontarioline)

Visitez le site Web : [metrolinx.com/fr/projets-et-programmes/ligne-ontario](https://www.metrolinx.com/fr/projets-et-programmes/ligne-ontario)

Visitez nos bureaux communautaires :

Riverside :

770, rue Queen Est, Toronto (Ontario) M4M 1H4

Heures d'ouverture :

- Les lundis, mardis et vendredis : De 9 h à 17 h
- Les mercredis et jeudis : De 10 h à 18 h

Parc Thorncliffe :

Centre-ville East York

45, boulevard Overlea, Toronto (Ontario) M4H 1C3

Unité 153 (en face du magasin Rogers)

Heures d'ouverture :

- Du lundi au samedi : De 9 h à 17 h

Danforth :

810, av. Danforth, Toronto (Ontario) M4J 1L6

Heures d'ouverture :

- Du lundi au samedi : De 9 h à 17 h

Available in English on demand. If you are interested, please send an email to ontarioline@metrolinx.com.

