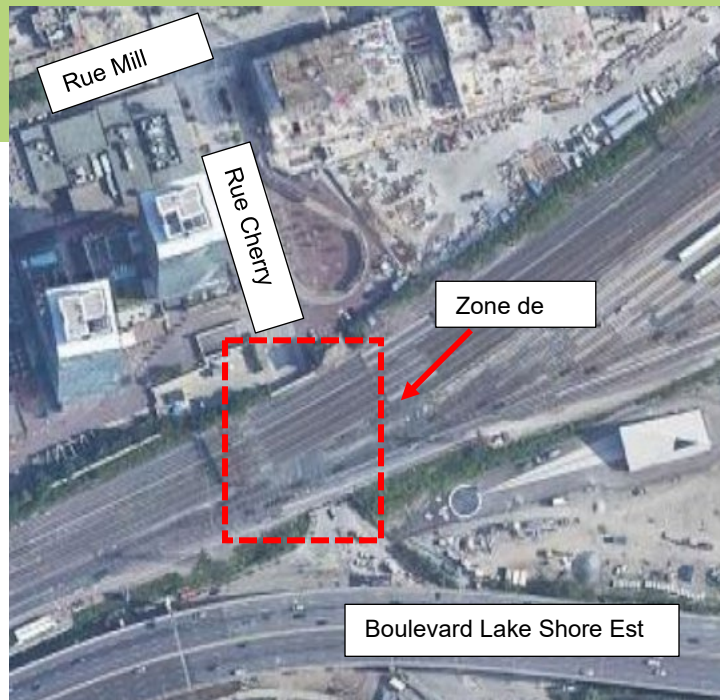


# Fermeture routière de la rue Cherry - Études sur les ponts

Du 22 mai au 3 juillet 2026 (échancier susceptible d'être modifié)



## Ce qui se passe

Du 22 mai au 3 juillet 2026, des études sur les ponts seront en cours sur la rue Cherry, en dessous du pont ferroviaire situé au nord du boulevard Lake Shore Ouest et au sud de la rue Mill. Des fermetures de nuit intermittentes de chemin et de trottoir auront lieu pendant que les travaux sont en cours. Une voie de circulation dans chaque direction et un trottoir seront maintenus pendant les heures de travail.

Ces études comprennent l'utilisation d'une plateforme élévatrice pour inspecter le pont au-dessus, et la fermeture intermittente des trottoirs et du chemin pour effectuer des prélèvements sur les colonnes et le tablier de pont.

## Aperçu du projet

Metrolinx modernise la gare Union afin de soutenir la création d'un réseau qui a la capacité d'offrir un service bidirectionnel, toute la journée, toutes les 15 minutes ou plus rapidement, le long des segments principaux du réseau ferroviaire GO. Cela comprend des quais améliorés pour les trains GO avec des auvents, plus de quais d'accès par escalier et ascenseur, et un hall de gare continu

entre les rues Bay et York.

## À QUOI S'ATTENDRE

- Fermetures de nuit intermittentes du chemin et des trottoirs sur la rue Cherry.
- Des véhicules incluant une plateforme élévatrice.
- Les impacts des travaux de construction, y compris le carottage et le déchiquetage du béton.

## HEURES DES TRAVAUX

- 20 h – 5 h entre le 22 mai et le 3 juillet 2026.

## LIEU DES TRAVAUX

- Rue Cherry, en dessous du corridor ferroviaire au nord du boulevard Lake Shore Ouest et au sud de la rue Mill.

## RENSEIGNEMENTS POUR LES PIÉTONS

**Nous apprécions votre patience et votre compréhension continues de ces travaux nécessaires. Les dates peuvent changer.**

## Des questions?

Si vous avez des questions ou des préoccupations concernant ce travail, veuillez nous contacter à tout moment à l'adresse [TorontoWest@metrolinx.com](mailto:torontowest@metrolinx.com) ou au 416-202-3900. Pour de plus amples renseignements sur l'Expansion de GO dans votre communauté, visitez notre site web à [Metrolinx.com/GoExpansion](https://www.metrolinx.com/GoExpansion).

**Veillez balayer le code QR ci-dessus pour vous abonner à notre infolettre hebdomadaire et obtenir des mises à jour.**



- Des fermetures en alternance des trottoirs ouest et est seront en vigueur pendant les heures de travail de nuit.

## RENSEIGNEMENTS SUR LA CIRCULATION ROUTIÈRE

- Fermetures intermittentes de voies sur la rue Parliament, en dessous du corridor ferroviaire au nord du boulevard Lake Shore Ouest et au sud de la rue Mill.

## ENGAGEMENT COMMUNAUTAIRE

- Metrolinx dispose d'une équipe dédiée à l'engagement communautaire, chargée de collaborer avec les résidents et les entreprises de la région de Toronto Ouest.
- Si vous avez des questions, veuillez communiquer avec nous en utilisant les renseignements fournis ci-dessous.

### Contactez-nous :

✉ Écrivez-nous à l'adresse suivante : [torontowest@metrolinx.com](mailto:torontowest@metrolinx.com)

🐦 Retrouvez-nous sur Twitter [@GOExpansion](https://twitter.com/GOExpansion)

🌐 Visitez le site web : <https://www.metrolinx.com/fr/projets-et-programmes/expansion-de-go>

✉ Available in English on request. If you are interested, please send an e-mail to: [torontowest@metrolinx.com](mailto:torontowest@metrolinx.com)