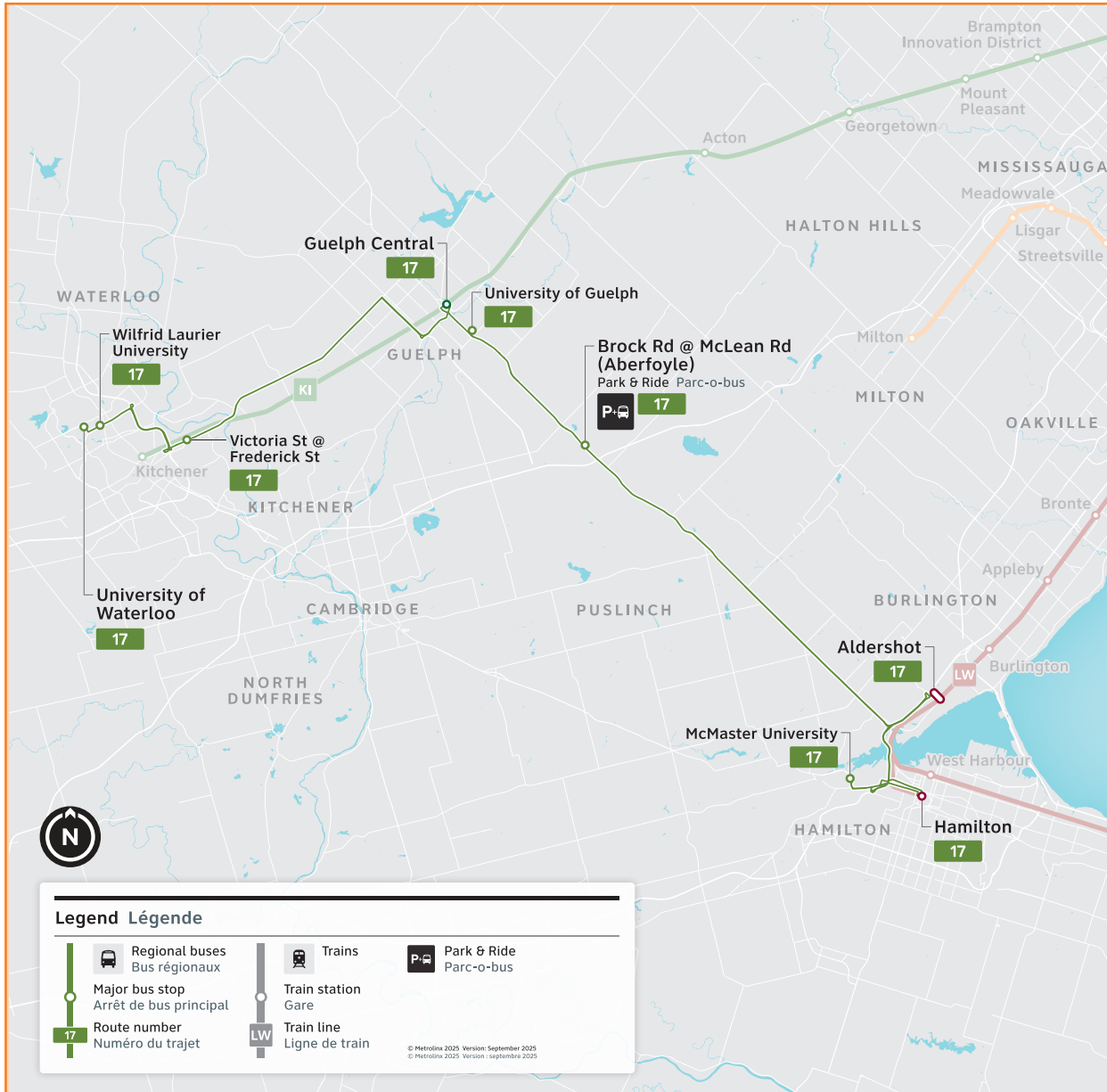


17

Route number
Nombre d'itinéraire

Waterloo/Hamilton



CONTACT US

1-888-438-6646
416-869-3200
TTY: #711 or call
1-800-855-0511

gotransit.com/schedules

@GOtransitBus

See Something?
Say Something.
24/7 Transit Safety Dispatch:
1-877-297-0642

prestocard.ca

Sign-up for email or
text alerts/ Inscrivez-
vous pour recevoir des
alertes par courriel ou
message texte.
gotransit.com/OnTheGO

Waterloo/ Hamilton



GO Bus Schedule/
Horaire des autobus GO



17

- University of Waterloo
- Wilfrid Laurier University
- Victoria St. @ Frederick St.
- Guelph Central GO
- University of Guelph
- Brock Rd. @ McLean Rd.
- Aldershot GO
- McMaster University
- Hamilton GO Centre

Daily / Quotidiennement

Includes GO Bus routes 17 / Inclut les routes 17 d'autobus GO

Effective / À partir de:
25 APRIL
AVRIL **2026**



How to read our schedules

Step 1

Find the station or terminal you are departing from. Stops are listed across the top in the order they are served.

Step 2

The upper left corner tells you what day the schedule is for and the direction of travel.

Step 3

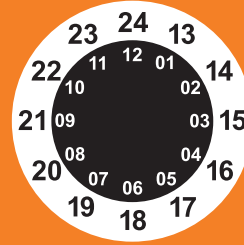
Look across the rows for available departure times.

Step 4

Not all trains or buses stop at every station. If you see → the train or bus will not stop at that station.

Schedule times shown in 24-hour clock

Midnight to noon
00 01 - 12 00
Noon to midnight
12 01 - 24 00



Legend

 Bus trips

→ Trip does not serve this location.



GO Bus service is accessible to passengers using mobility devices at this location.



Parking available.

For the latest schedule information and updates, please visit gotransit.com/schedules.

2

Notes

Bicycles

1. Bicycles are not allowed in Union Station or on-board trains during morning rush hour (6:30-9:30) and evening rush hour (15:30-18:30), Monday to Friday.

2. Foldable bicycles are allowed on-board trains at all times.

Comment lire nos horaires

Étape 1

Trouvez votre gare ou terminus de départ. La liste des arrêts est donnée en haut dans l'ordre dans lequel ils sont desservis.

Étape 2

Le coin supérieur gauche vous indique le jour pour lequel l'horaire est donné et la direction de circulation.

Étape 3

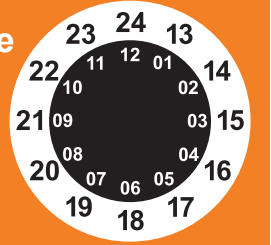
Regardez dans les rangées pour obtenir les heures de départ offertes.

Étape 4

Les trains ou les autobus ne s'arrêtent pas tous à chaque gare. Si vous voyez le symbole → le train ou l'autobus ne s'arrêtera pas à cette gare.

Indications selon un système horaire de 24 heures

De minuit à midi:
00 01 - 12 00
De midi à minuit:
12 01 - 24 00



Légende

 Horaire des autobus

→ Trajet ne sert pas cette station.



Service d'autobus GO accessible aux personnes utilisant des aides à la mobilité à cet endroit.



Stationnement disponible.

Pour consulter les horaires les plus récents et les mises à jour, veuillez visiter gotransit.com/schedules.

3

Notes

Vélos

1. Les vélos ne sont pas autorisés dans la gare Union ou à bord des trains du lundi au vendredi, pendant l'heure de pointe (6:30-9:30) et pendant l'heure de pointe du soir (15:30-18:30).

2. Les vélos pliables sont permis à bord des trains en tout temps.

		Monday to Friday (except holidays) Du lundi au vendredi (sauf les jours fériés)																				
		SOUTHBOUND / EN DIRECTION SUD								NORTHBOUND / EN DIRECTION NORD												
Route Number Numéro du trajet	Zone →	Waterloo 27	Waterloo 27	Waterloo 27	Waterloo 27	Waterloo 27	Waterloo 27	Waterloo 27	Waterloo 27	Waterloo 27	Waterloo 27	Waterloo 27	Waterloo 27	Waterloo 27	Waterloo 27	Waterloo 27	Waterloo 27	Waterloo 27	Waterloo 27	Waterloo 27		
Trip Number Numéro du parcours		University of Waterloo	University of Waterloo	Wilfrid Laurier University	University Ave. @ Weber St.	Victoria St. @ Frederick St.	Victoria St. @ Lackner Blvd.	Guelph Central GO	Guelph 39	University of Guelph	Paslinch 39	Brock Rd. @ McLean Rd.	Burlington 17	Aldershot GO	Hamilton 18	Hamilton 18	McMaster University	Hamilton GO Centre	Hamilton 18	Hamilton 18	McMaster University	
17	17030	05 05	05 08	05 11	05 16	05 17	05 46	05 56	06 15	06 45	07 00	07 15										
17	17120	06 55	06 58	07 01	07 07	07 08	07 41	07 53	08 12	08 45	09 03	09 25										
17	17180	07 55	07 58	08 01	08 08	08 09	08 44	08 56	09 15	09 48	10 03	10 20										
17	17230	09 00	09 03	09 06	09 13	09 14	09 44	09 56	10 15	10 45	11 00	11 20										
17	17270	10 00	10 03	10 06	10 13	10 14	10 46	10 58	11 20	11 50	12 05	12 25										
17	17350	11 55	12 01	12 06	12 13	12 14	12 46	12 58	13 20	13 50	14 05	14 25										
17	17390	12 50	12 56	13 01	13 08	13 09	13 41	13 53	14 15	14 45	15 00	15 20										
17	17430	13 45	13 51	13 56	14 03	14 04	14 39	14 51	15 13	15 45	16 02	16 25										
17	17470	14 25	14 31	14 36	14 45	14 46	15 21	15 36	15 58	16 30	16 55	17 20										
17	17520	15 40	15 46	15 51	16 00	16 01	16 36	16 51	17 13	17 15	18 10	18 35										
17	17590	16 45	16 51	16 56	17 05	17 06	17 41	17 56	18 18	18 45	19 00	19 25										
17	17650	17 45	17 51	17 56	18 04	18 05	18 38	18 51	19 13	19 40	19 55	20 15										
17	17700	19 00	19 06	19 11	19 19	19 20	19 49	20 01	20 23	20 50	21 05	21 20										
17	17740	20 05	20 08	20 11	20 19	20 20	20 50	21 00	21 18	21 45	22 00	22 15										



SAVE WITH PRESTO!

You can load money onto your PRESTO card:

- At prestocard.ca
- By creating a My PRESTO Account and setting up Autoload
- With a PRESTO self-serve machine
- At select Shoppers Drug Mart locations in the GTHA or select Fortinos locations in Hamilton.
- At ticket counters in GO stations, GO Bus terminals, and at participating ticket agencies
- By phone at 1-877-378-6123

ÉCONOMISEZ AVEC PRESTO!

Vous pouvez ajouter des fonds à votre carte PRESTO :

- À cartepresto.ca
- En créant un compte PRESTO et en configurant le chargement automatique
- À partir d'une borne de rechargement libre-service PRESTO
- Dans certains magasins Shoppers Drug Mart dans la RGTH ou dans certains établissements Fortinos à Hamilton
- À une billetterie dans une gare GO ou une station d'autobus GO, ou à une billetterie participante
- Par téléphone au 1-877-378-6123

For more information please visit

gotransit.com/PRESTO

Pour en savoir davantage,

veuillez visiter le site

gotransit.com/fr/PRESTO