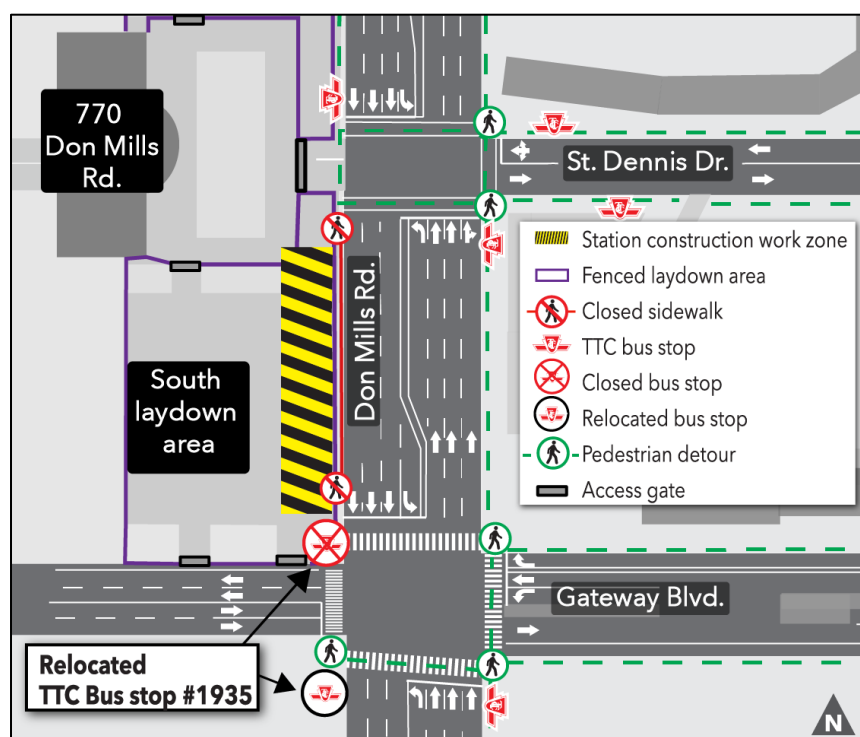


# Fermeture du trottoir du côté ouest du chemin Don Mills entre le boulevard Gateway et la promenade St. Dennis

**Date de début prévue :** À partir du **27 avril 2026**

**Durée prévue :** Jusqu'à ce que la gare soit terminée au mi-2030

**Heures des travaux :** En semaine, de 7 h à 19 h.



## Ce qui se passe

- Nous construisons une nouvelle gare de métro de la ligne Ontario et une voie de guidage surélevée au chemin Don Mills et au boulevard Gateway.
- Les équipes commenceront à mobiliser l'équipement de construction au 770, chemin Don Mills afin de faciliter la construction de la future gare Flemingdon Park et de la voie de guidage surélevée.
- Dès le **27 avril 2026**, une fermeture de trottoir sera nécessaire du côté ouest du chemin Don Mills entre le boulevard Gateway et la promenade St Dennis.
- Cette fermeture est nécessaire afin que les équipes puissent préparer la zone de travaux de construction pour la mobilisation d'équipements lourds et les futurs forages au bâtiment de la gare.
- Des panneaux de signalisation seront installés d'avance pour diriger les piétons à utiliser le trottoir du côté est du chemin Don Mills.
- Le trottoir devrait être fermé jusqu'à l'achèvement du bâtiment de la station au mi-2030.

## À quoi s'attendre

- L'éclairage de chantier pourrait être visible depuis le site des travaux.
- Lorsque c'est possible, les lumières des équipements seront positionnées loin des maisons résidentielles pour maintenir les niveaux de pollution lumineuse bas.
- Les camions et les équipements de construction peuvent générer de la poussière pendant la construction.
- Les équipes prendront des précautions pour surveiller et réduire la poussière.
- On peut s'attendre à une augmentation de la présence de véhicules et d'équipements de construction dans la zone de travaux.

- Les zones de travaux seront clairement marquées ou clôturées pour assurer la sécurité publique.
- Aucune perturbation de la circulation n'est prévue.
- Veuillez faire preuve de prudence autour des chantiers de construction en activité.
- Les travaux peuvent être retardés, reportés ou prolongés en raison des conditions météorologiques ou de circonstances imprévues.

## Répercussions sur le transport en commun

- L'arrêt d'autobus #1935 de la TTC à l'angle nord-ouest du boulevard Gateway et du chemin Don Mills sera temporairement déplacé au coin sud-ouest du boulevard Gateway et du chemin Don Mills.
- Des panneaux seront affichés pour tenir les résidents informés.

## Bruit et vibrations

- Les résidences et les entreprises de la zone peuvent éprouver du bruit et des vibrations provenant d'équipements de construction liés à ces travaux.
- Les équipes prendront des mesures pour réduire au minimum les perturbations dans la zone environnante dans la mesure du possible.
- L'équipement de surveillance du bruit sera installé avant les travaux de construction afin d'aider à détecter rapidement les dépassements de bruit et à prendre des mesures correctives au besoin.
- Visitez **[metrolinx.com/constructionligneontario](https://www.metrolinx.com/fr/projets-et-programmes/ligne-ontario)** pour de plus amples renseignements sur les travaux effectués dans votre communauté.
- Pour de plus amples renseignements sur les travaux de construction à venir, veuillez consulter [metrolinx.com/fr/projets-et-programmes/ligne-ontario](https://www.metrolinx.com/fr/projets-et-programmes/ligne-ontario) ou vous abonner pour recevoir un **bulletin électronique à [metrolinx.com/fr/abonnez-vous-aux-courriels](https://www.metrolinx.com/fr/abonnez-vous-aux-courriels)**.
- Apprenez-en plus sur les mesures que nous prenons pour garder les communautés en sécurité alors que nous construisons davantage de correspondances pour le transport en commun : **[www.metrolinx.com/fr/projets-et-programmes/assurer-la-securite-des-communautes-pendant-les-travaux-de-construction](https://www.metrolinx.com/fr/projets-et-programmes/assurer-la-securite-des-communautes-pendant-les-travaux-de-construction)**.

## À propos de la ligne Ontario

- Une ligne de métro de 15,6 kilomètres qui permettra de circuler plus rapidement et plus facilement à Toronto et au-delà.
- 15 arrêts et plus de 40 correspondances avec d'autres transports en commun, notamment le train GO, le métro, le TLR, le tramway et les lignes d'autobus.
- Moins de 30 minutes d'un bout à l'autre de la ligne.
- 28 000 voitures de moins sur les routes chaque jour.

### Contactez-nous :

Appelez-nous en tout temps au : [416-202-5100](tel:416-202-5100)

Écrivez-nous à l'adresse

[ontarioline@metrolinx.com](mailto:ontarioline@metrolinx.com) Retrouvez-nous sur X, Facebook, et Instagram :

[@ontarioline](https://www.instagram.com/ontarioline)

Visitez le site Web :

[www.metrolinx.com/ligneontario](https://www.metrolinx.com/ligneontario)

### Visitez nos bureaux communautaires :

**770, rue Queen Est (près de l'intersection de Queen et de Broadview)**

Heures d'ouverture :

Lundi, mardi et vendredi :  
De 9 h à 17 h

Mercredi : De 13 h à 18 h

Jeudi : De 10 h à 18 h

### Pape/Danforth :

**810, avenue Danforth  
Entre Woodycrest et  
Langford**

Heures d'ouverture :  
Du lundi au vendredi :

De 9 h à 17 h

### Parc Thorncliffe :

East York Town Centre

45, boulevard Overlea, Toronto (Ontario),

M4H 1C3, unité 153 (en face du magasin Rogers)

Heures d'ouverture :

Du lundi au vendredi, de 9 h à 17 h.