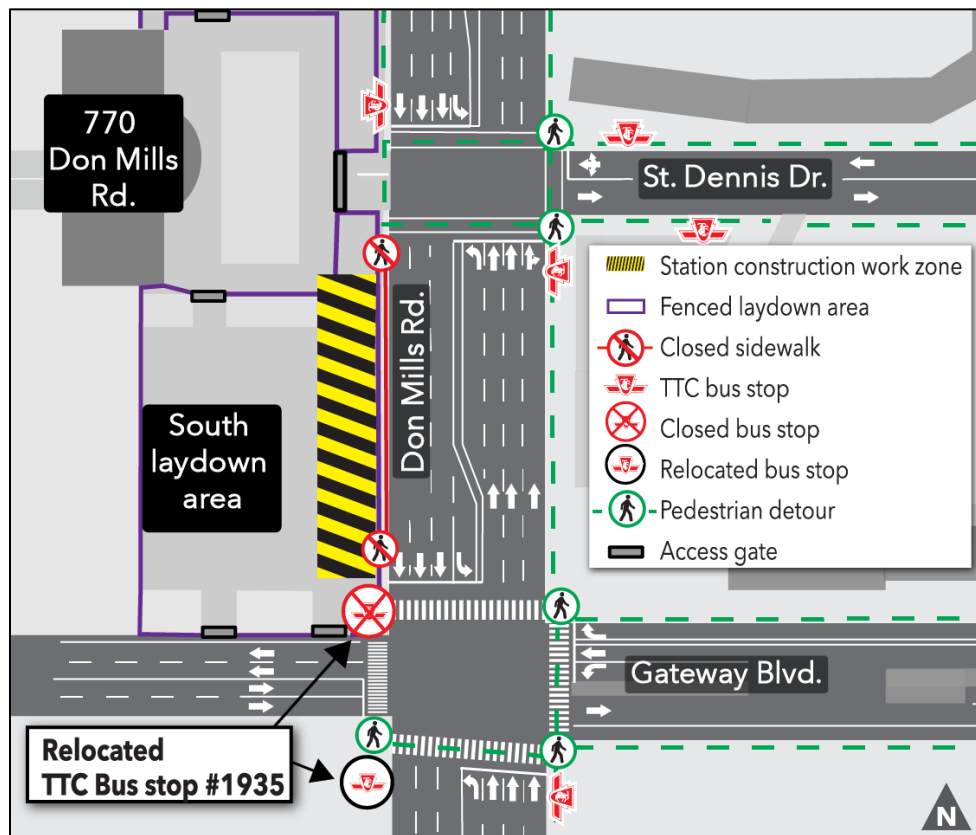


Enfoncement des pieux par forage au chemin Don Mills et au boulevard Gateway

Date de début prévue : À partir du 4 mai

Durée prévue : Cinq (5) mois

Heures des travaux : En semaine, de 7 h à 19 h.



Ce qui se passe

- Nous construisons une nouvelle gare de métro de la ligne Ontario et une voie de guidage surélevée au chemin Don Mills et au boulevard Gateway.
- À partir du **4 mai 2026, les équipes** commenceront à forer l'enfoncement des pieux pour construire les fondations du futur bâtiment de la gare Flemingdon Park. L'enfoncement des pieux est une méthode de construction où un trou est foré profondément dans le sol et rempli d'acier et de béton pour former une colonne de soutien solide, que l'on appelle un pieu.
- Les équipes installeront une série de pieux en béton pour aider à supporter la charge du futur bâtiment de la gare.
- La mobilisation du site commencera dès le **20 avril 2026 et** comprendra la livraison de matériaux, de véhicules de construction et l'installation d'équipement de forage.
- Le forage de pieux aura lieu pendant environ cinq (5) mois. Les travaux en soirée et le week-end seront nécessaires à l'occasion pour garantir des opérations de forage sécuritaires et maintenir l'intégrité de l'excavation.

Notes de construction

- Des foreuses, des excavatrices, des grues, des chargeuses, des camions à béton, des camions à benne et d'autres machines seront nécessaires pour effectuer ces travaux. On peut s'attendre à du bruit et des vibrations provenant de l'équipement de construction.
- Tous les travaux auront lieu dans les zones de travaux.
- Des interruptions de la circulation et des piétons à court terme sont à prévoir lorsque les camions et l'équipement entrent et sortent des zones de travaux. Du personnel de contrôle de la circulation sera présent pour diriger en toute sécurité les véhicules et les piétons.
- L'équipement entrera et sortira du site par les entrées sur le chemin Don Mills et le boulevard Gateway.
- Les travaux peuvent être retardés, reprogrammés ou prolongés en raison des conditions météorologiques ou de circonstances imprévues.
- Visitez metrolinx.com/fr/projets-et-programmes/ligne-ontario/avis-communautaires pour plus de renseignements sur les travaux effectués dans votre communauté.
- Pour obtenir de plus amples renseignements sur les travaux à venir de la gare, veuillez visiter metrolinx.com/LigneOntario ou vous abonner au bulletin d'information électronique.
- Apprenez-en davantage sur les mesures que nous prenons pour garder les communautés en sécurité alors que nous construisons davantage de correspondances de transport en commun : www.metrolinx.com/fr/projets-et-programmes/assurer-la-securite-des-communautes-pendant-les-travaux-de-construction

À propos de la ligne Ontario

- Une ligne de métro de 15,6 kilomètres qui permettra de circuler plus rapidement et plus facilement à Toronto et au-delà.
- 15 arrêts et plus de 40 correspondances avec d'autres transports en commun, y compris les trains GO, le métro, le TLR, le tramway et les autobus.
- Moins de 30 minutes d'un bout à l'autre de la ligne.
- Une réduction de 28 000 trajets en voiture sur les routes chaque jour.

Communiquez avec nous :

Appelez-nous en tout temps en composant le : [416-202-5100](tel:416-202-5100)

Écrivez-nous à l'adresse

ontarioline@metrolinx.com

Retrouvez-nous sur X, Facebook,

et Instagram : [@ontarioline](https://www.instagram.com/ontarioline)

Visitez le site Web :

www.metrolinx.com/ligneontario

Visitez nos bureaux communautaires :

770, rue Queen Est (près de l'intersection de Queen et de Broadview)

Heures d'ouverture :

Lundi, mardi et vendredi :

De 9 h à 17 h

Mercredi : De 13 h à 18 h

Jeudi : De 10 h à 18 h

Pape/Danforth :

810, avenue Danforth

Entre Woodcrest et Langford

Heures d'ouverture :

Du lundi au

vendredi :

De 9 h à 17 h

Parc Thorncliffe :

East York Town Centre

45, boulevard Overlea, Toronto (Ontario),

M4H 1C3, unité 153 (en face du magasin

Rogers) Heures d'ouverture :

Du lundi au vendredi, de 9 h à 17 h.