

# Élargissement de la route sur la rue Yonge au sud de la rue John

Date de début prévue : Mi-mai 2026

Durée : Environ deux semaines

Horaire : Jours de semaine, de 7 h à 17 h. Travail occasionnel le week-end ou la nuit, au besoin.

## Carte des travaux :

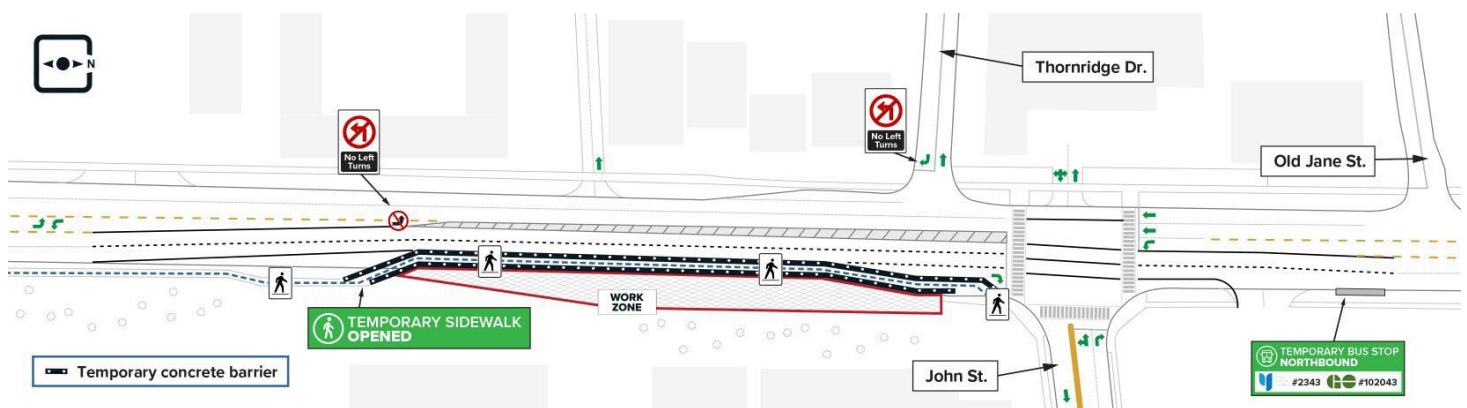


Figure 2 : La zone de travail approximative. La carte n'est pas à l'échelle et n'est présentée qu'à titre d'illustration.

## Ce qui se passe

Les équipes travaillant pour le compte de Metrolinx poursuivront les travaux préliminaires, élargissant la chaussée au sud de la rue John en préparation du puits vertical qui soutiendra l'excavation pour le futur bâtiment avec une sortie de secours 4. L'élargissement de la route impliquera l'extension de la chaussée existante du côté est de la rue Yonge dans l'emprise afin de créer une zone de travail sécuritaire pour les travaux de construction à venir.

## À propos du prolongement vers le nord de la ligne de métro Yonge

Le prolongement vers le nord de la ligne de métro Yonge transformera les déplacements dans la région de York, à Toronto et au-delà en prolongeant la ligne 1 du TTC vers le nord, de la station Finch à Vaughan, Markham et Richmond Hill. Le projet comprend cinq nouvelles gares le long d'un prolongement d'environ huit kilomètres.

## RENSEIGNEMENTS SUR LES TRAVAUX

- Les travaux d'élargissement de la route comprennent l'enlèvement de la surface routière existante, du trottoir, des caniveaux et de la végétation, le déplacement des services publics souterrains, des arrêts de transport en commun et des abris, ainsi que l'installation d'un trottoir temporaire.

## À QUOI S'ATTENDRE

- Les résidents peuvent s'attendre à entendre du bruit provenant d'équipements lourds de construction tels que des excavatrices, des marteaux-piqueurs, des finisseurs à asphalte et des camions-bennes.
- Des pulvérisateurs d'eau et des supprimeurs de poussière biodégradables seront utilisés pour réduire la poussière générée par les activités de construction.
- Les niveaux de bruit, de vibrations et de qualité de l'air seront surveillés et mesurés en continu.
- Des mesures seront prises pour minimiser autant que possible les perturbations pour les communautés environnantes.

## ACCÈS PIÉTONNIER

- Le trottoir existant du côté est de la rue Yonge sera remplacé par un trottoir temporaire.
- Des barrières de sécurité seront installées et des panneaux de signalisation seront mis en place.

## CHANGEMENTS À LA CIRCULATION

- La circulation sera réduite à deux voies en direction nord et deux voies en direction sud.
- Il sera interdit de tourner à gauche pour entrer dans l'allée du 7620, rue Yonge.
- Les virages à gauche sur la promenade Thornridge seront interdits. L'accès à la promenade Thornridge sera uniquement en entrée à droite et sortie à droite.

## SERVICE DE TRANSPORT EN COMMUN PENDANT L'ÉLARGISSEMENT DE LA ROUTE

- L'abri YRT, l'arrêt d'autobus n° 2343 et l'arrêt d'autobus GO Transit n° 102043 seront déplacés du côté nord de la rue John en face de la Banque Scotia.

## PHASES DE CONSTRUCTION

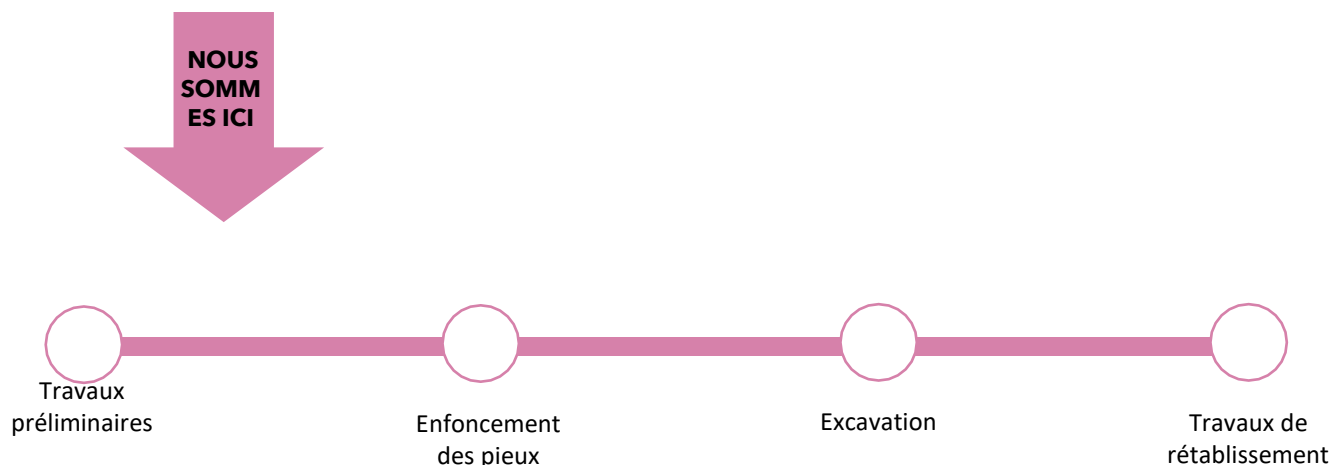


Figure 2 : Le calendrier approximatif pour la construction de la structure du puits de soutien vertical pour EEB4. Le calendrier est susceptible d'être modifié. Un préavis sera diffusé lorsque possible.

### NOUS SOMMES LÀ POUR VOUS. POSEZ-NOUS VOS QUESTIONS!

✉ Écrivez-nous à l'adresse suivante : [YongeSubwayExt@metrolinx.com](mailto:YongeSubwayExt@metrolinx.com)

📍 Visitez-nous au : 295, chemin High Tech, unité 4, Richmond Hill (Ontario) L4B 0A3

☎ Appelez-nous au : 416-202-7000

🌐 Visitez le site Web : [www.metrolinx.com/fr/projets-et-programmes/prolongement-vers-le-nord-de-la-ligne-de-metro-yonge](http://www.metrolinx.com/fr/projets-et-programmes/prolongement-vers-le-nord-de-la-ligne-de-metro-yonge)

Available in English upon request. If interested, send an email to [YongeSubwayExt@metrolinx.com](mailto:YongeSubwayExt@metrolinx.com).