

# Études sur les fosses d'essai sur la rue Gerrard Est & l'avenue Carlaw

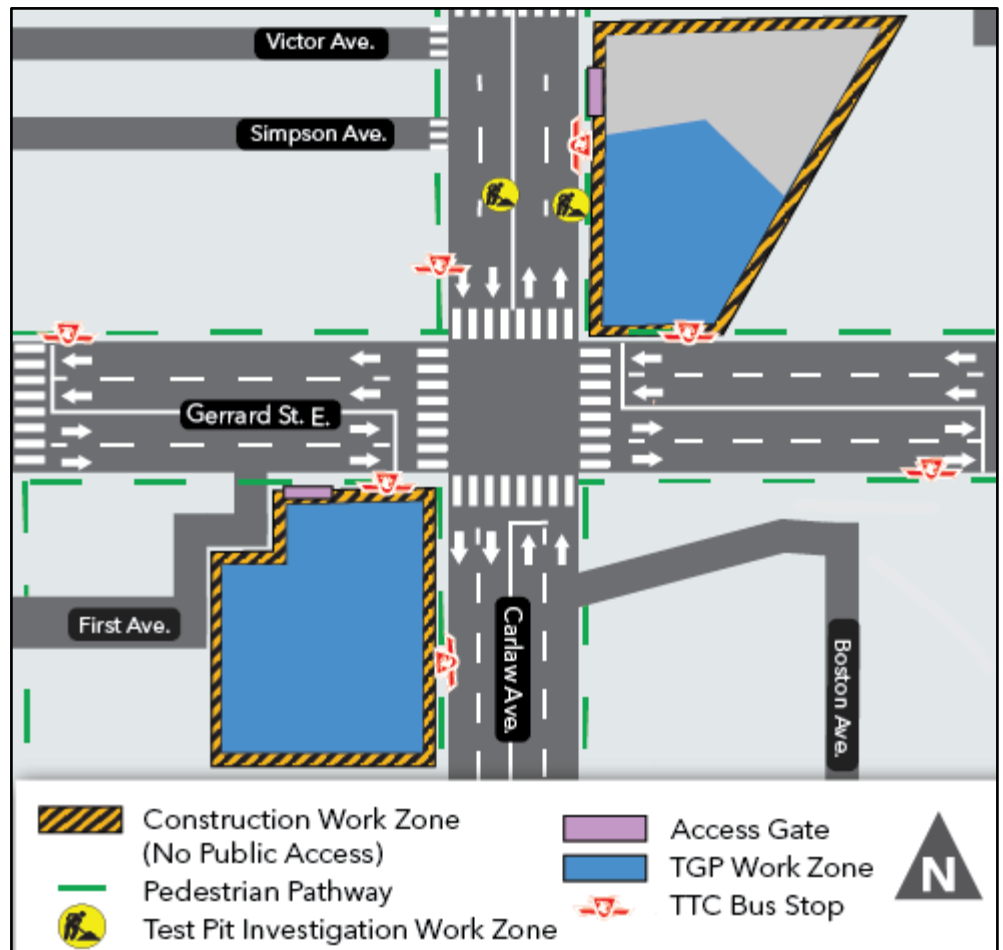
**Date de début prévue :** Dès le **6 mai 2026**

**Durée prévue :** Trois (3) jours

**Heures des travaux :** De 9 h à 16 h

## Ce qui se passe

- À partir du 6 mai 2026, les équipes creuseront des fosses d'essai pour étudier et confirmer l'emplacement, les dimensions, les matériaux et les profondeurs des services publics souterrains pour des connexions de service proposées.
- Ce travail implique l'excavation de petites zones ciblées à l'aide d'une machine de carottage et d'équipements hydro-vac.
- Les équipes creuseront un puits d'essai à la fois, et la zone de travail sera délimitée en toute sécurité avec des barrières de contrôle de la circulation.
- Des fermetures de voies seront nécessaires pour un jour ouvrable par site pendant les heures creuses.
- Le personnel de contrôle de la circulation, y compris les signaleurs et les agents de service rémunérés (ASR), sera sur place pour diriger en toute sécurité les véhicules et les piétons.



## À quoi s'attendre

- Les voies piétonnes seront maintenues, avec de petits détours autour des zones de travaux.
- Toutes les zones de travail sont temporaires et seront rétablies et repavées après que les travaux d'étude seront terminés à la fin de chaque journée de travail.
- Les résidents et les entreprises peuvent s'attendre à entendre du bruit provenant de l'équipement de construction. Tout sera mis en œuvre pour réduire au minimum les perturbations dans la mesure du possible.

- Tous les arrêts d'autobus de la TTC seront maintenus.
- Des impacts à court terme sur la circulation et les piétons sont à prévoir; le personnel de contrôle de la circulation sera présent pour diriger en toute sécurité les véhicules et les piétons.

**Note :**

- Les travaux peuvent être retardés, reportés ou prolongés en raison des conditions météorologiques ou de circonstances imprévues.
- Visitez **[metrolinx.com/fr/projets-et-programmes/ligne-ontario/avis-communautaires](http://metrolinx.com/fr/projets-et-programmes/ligne-ontario/avis-communautaires)** pour plus de renseignements sur les travaux effectués dans votre communauté.
- Pour de plus amples renseignements sur les travaux de construction à venir, veuillez consulter [metrolinx.com/fr/projets-et-programmes/ligne-ontario](http://metrolinx.com/fr/projets-et-programmes/ligne-ontario) ou vous abonner pour recevoir un **bulletin électronique à [metrolinx.com/fr/abonnez-vous-aux-courriels](http://metrolinx.com/fr/abonnez-vous-aux-courriels)**.
- Apprenez-en plus sur les mesures que nous prenons pour garder les communautés en sécurité alors que nous construisons davantage de correspondances pour le transport en commun : **[www.metrolinx.com/fr/projets-et-programmes/assurer-la-securite-des-communautes-pendant-les-travaux-de-construction](http://www.metrolinx.com/fr/projets-et-programmes/assurer-la-securite-des-communautes-pendant-les-travaux-de-construction)**.

## À propos de la ligne Ontario

- Une ligne de métro de 15,6 kilomètres qui permettra de se déplacer plus rapidement et plus facilement dans Toronto et au-delà.
- 15 arrêts et plus de 40 correspondances avec d'autres transports en commun, notamment le train GO, le métro, le TLR, le tramway et les lignes d'autobus.
- Moins de 30 minutes d'un bout à l'autre de la ligne. 28 000 trajets en voiture de moins chaque jour.

**Communiquez avec nous :**

Appelez-nous en tout temps au : [416-202-5100](tel:416-202-5100)  
 Écrivez-nous à l'adresse suivante : [ontarioline@metrolinx.com](mailto:ontarioline@metrolinx.com)  
 Retrouvez-nous sur X, Facebook et Instagram : [@ontarioline](https://www.instagram.com/ontarioline)  
 Visitez le site Web : [www.metrolinx.com/ligneontario](http://www.metrolinx.com/ligneontario)

**Visitez nos bureaux communautaires :**

**770, rue Queen Est (près de l'intersection de Queen et de Broadview)**  
 Heures d'ouverture :  
 Les lundis, mardis et vendredis : De 9 h à 17 h  
 Les mercredis : De 13 h à 18 h.  
 Les jeudis : De 10 h à 18 h

**Pape/Danforth :**

810, avenue Danforth.  
 (entre Woodycrest & Langford)  
 Heures d'ouverture :  
 Du lundi au vendredi,  
 De 9 h à 17 h

**Parc Thorncliffe :**

East York Town Centre  
 45, boulevard Overlea, Toronto (Ontario), M4H 1C3, Unité 153 (en face du magasin Rogers) Heures d'ouverture générales :  
 Du lundi au vendredi : de 9 h à 17 h.

Available in English upon request. If interested, please send an email to [OntarioLine@metrolinx.com](mailto:OntarioLine@metrolinx.com)