

# Suppression du terre-plein à la rue Yonge et à la rue John

Date de début prévue : Début mai 2026      Durée : Environ deux semaines

Horaire : Jours de semaine, de 7 h à 17 h. Travail occasionnel le week-end ou la nuit, au besoin.

## Carte de la zone des travaux :

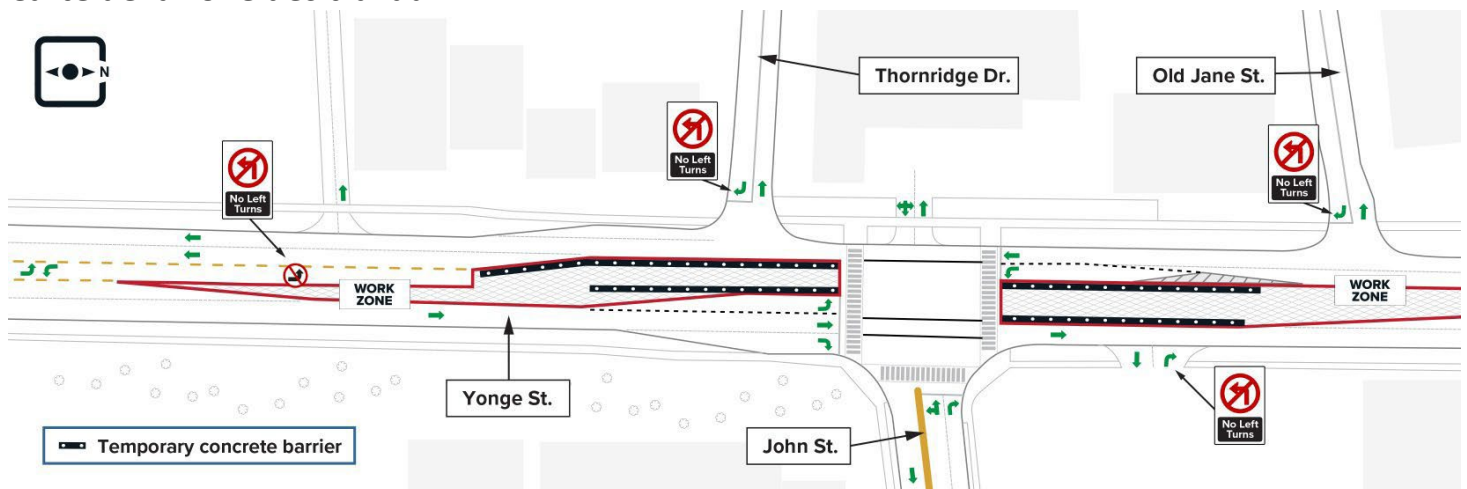


Figure 1 : La zone de travail approximative. La carte n'est pas à l'échelle et n'est présentée qu'à titre d'illustration.

## Ce qui se passe

Les équipes travaillant pour le compte de Metrolinx effectueront des travaux préliminaires, en commençant par l'enlèvement du terre-plein afin de préparer la construction d'un puits vertical qui soutiendra l'excavation pour le futur bâtiment avec une sortie de secours (EEB4) sur la rue Yonge, au sud de la rue John. Un bâtiment avec une sortie de secours est une petite structure permanente de surface qui offre une route d'évacuation sécuritaire pour les passagers ou les travailleurs du métro et une voie d'accès pour les premiers intervenants en cas d'urgence.

## À propos du prolongement vers le nord de la ligne de métro Yonge

Le prolongement vers le nord de la ligne de métro Yonge transformera les déplacements dans la région de York, à Toronto et au-delà en prolongeant la ligne 1 du TTC vers le nord, de la station Finch à Vaughan, Markham et Richmond Hill. Le projet comprend cinq nouvelles gares le long d'un prolongement d'environ huit kilomètres.

## RENSEIGNEMENTS SUR LES TRAVAUX :

- Les travaux comprendront la suppression des terre-pleins centraux à l'intersection de la rue Yonge et de la rue John, le déplacement des réseaux publics et l'installation de feux de signalisation temporaires et l'élargissement de la route.

## À QUOI S'ATTENDRE

- Les résidents peuvent s'attendre à entendre du bruit provenant des équipements de construction et de démolition lourds tels que les excavatrices, les marteaux-piqueurs, les camions-bennes et les scies à béton.
- Des pulvérisateurs d'eau et des supprimeurs de poussière biodégradables seront utilisés pour réduire la poussière générée par les activités de construction.
- Les niveaux de bruit, de vibrations et de qualité de l'air seront surveillés et mesurés en continu.
- Des mesures seront prises pour minimiser autant que possible les perturbations pour les communautés environnantes.

## CHANGEMENTS À LA CIRCULATION

- La circulation sera réduite à une voie en direction nord et à une voie en direction sud dans la zone de construction.
- L'accès à la promenade Thornbridge, à la rue Old Jane et à l'entrée de Scotiabank se fera uniquement à droite pour entrer et sortir.
- Il sera interdit de tourner à gauche pour accéder à l'entrée du 7620, rue Yonge.

## ACCÈS PIÉTONNIER

- Aucune incidence.

## AVEZ-VOUS UNE QUESTION OU UNE PRÉOCCUPATION? NOUS SOMMES LÀ POUR VOUS.

- Nous avons une équipe spécialisée prête à répondre à toutes vos questions sur le prolongement vers le nord de la ligne de métro Yonge et les travaux en cours dans votre communauté.
- Pour obtenir les renseignements les plus récents sur le projet et pour communiquer vos commentaires, contactez-nous. Voir nos coordonnées ci-dessous.

## PHASES DE CONSTRUCTION

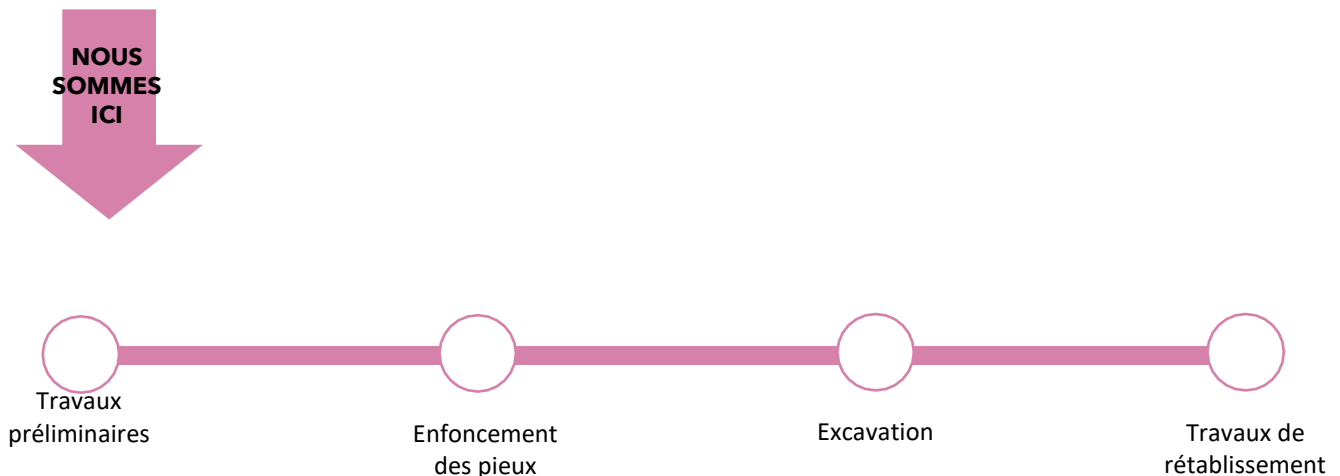


Figure 2 : Le calendrier approximatif pour la construction de la structure du puits de soutien vertical pour EEB4. Le calendrier est susceptible d'être modifié. Un préavis sera diffusé lorsque possible.

### Avez-vous des questions? Posez-les-nous!

✉ Écrivez-nous à l'adresse suivante : [YongeSubwayExt@metrolinx.com](mailto:YongeSubwayExt@metrolinx.com)

📍 Visitez-nous au : 295, chemin High Tech, unité 4, Richmond Hill (Ontario) L4B 0A3

☎ Appelez-nous au : 416-202-7000

🌐 Visitez le site Web : [www.metrolinx.com/fr/projets-et-programmes/prolongement-vers-le-nord-de-la-ligne-de-metro-yonge](http://www.metrolinx.com/fr/projets-et-programmes/prolongement-vers-le-nord-de-la-ligne-de-metro-yonge)

Available in English upon request. If interested, send an email to [YongeSubwayExt@metrolinx.com](mailto:YongeSubwayExt@metrolinx.com).