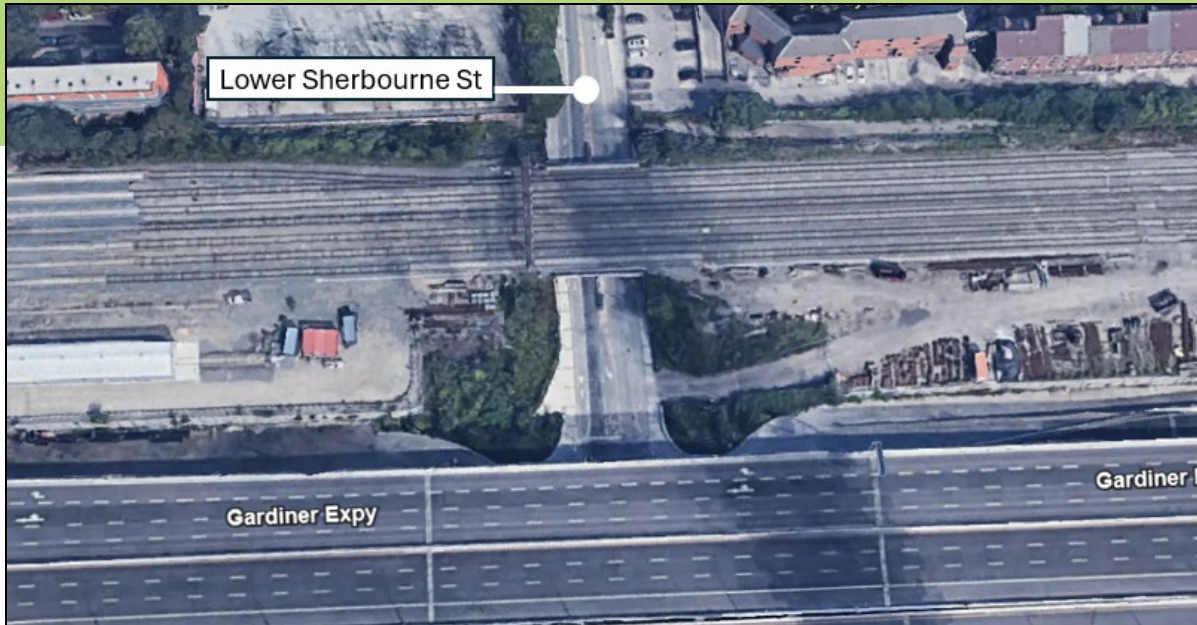


Activités de construction à venir et impacts sur la rue Lower Sherbourne

En cours jusqu'à l'été 2026



De quoi s'agit-il?

Les activités de construction à la gare Union et dans le corridor ferroviaire de la gare Union (CFGU) sont réalisées par étapes afin de mettre en place les infrastructures nécessaires pour offrir un service ferroviaire bidirectionnel toute la journée toutes les 15 minutes ou mieux le long des segments principaux du réseau GO, dans le cadre du mandat d'expansion de GO.

Dans le cadre du projet d'amélioration de la gare Union, nous effectuons des travaux de modernisation de l'infrastructure ferroviaire dans le CFGU afin d'augmenter la capacité, ce qui vous permettra de bénéficier d'un service plus fréquent dans le cadre des travaux d'expansion de GO. L'Expansion de GO offrira davantage de services avec des trains plus rapides, davantage de gares et des liaisons fluides vers un réseau régional de transport en commun rapide.

Nous avons retiré et déplacé des infrastructures sur le côté sud du corridor ferroviaire de la gare Union à l'est de cette dernière et renforcé le corridor pour soutenir l'élargissement des ponts ferroviaires qui passent au-dessus des rues Lower Jarvis et Lower Sherbourne. Cela permettra l'installation de deux sections supplémentaires de voie, et offrira une capacité de transport accrue, un service plus efficace et fiable avec des trains plus rapides, et permettra l'électrification future dans le cadre du programme d'expansion du réseau GO.

Voici une liste des activités de construction en cours et à venir sur la rue Lower Sherbourne pour vous informer dès maintenant :

Installations de murs sécants :

Les murs de pieux sécants sont constitués d'une série de pieux en béton forés qui se chevauchent et qui sont renforcés avec des barres d'armature. Ces murs de pieux sécants ont été installés comme mur de soutènement pour le corridor ferroviaire afin de permettre les travaux de fondation pour l'expansion future du pont.

Installation de tirants d'ancrage :

Les tirants d'ancrage sont des tiges horizontales qui ont été percées dans les murs sécants pour les renforcer et assurer leur stabilité, alors que les équipes commencent à creuser la zone devant le mur sécant pour préparer les travaux de fondation. Les tirants d'ancrage ont été installés avec un appareil de forage.

Démolitions des murs de soutènement en aile :

Les murs en aile situés à l'est et à l'ouest des ponts ferroviaires au sud du corridor ont été démolis afin de faire place aux fondations sur puits bétonnés.

Forages de caissons et installations de fondations :

Les fondations par caisson ont été construites en forant une série de pieux en béton qui sont renforcés avec des barres d'armature. Ces fondations soutiennent les extensions du pont.

Démolition de la façade du pont :

La façade sud des ponts ferroviaires existants a été démolie en préparation des travaux d'agrandissement du pont. Ce travail s'étend sur toute la longueur du pont.

Levage du pont :

Les nouveaux tabliers de pont ont été soulevés en place depuis le bord de la route pour élargir le corridor d'un pont de 6 voies à un pont de 8 voies.

Travaux de finition du pont :

Nos travaux de finition ici comprennent plusieurs activités, y compris la construction d'un mur en aile, le repavage, le nivellement, l'aménagement paysager et le nettoyage du site.

Communiquez avec nous :

✉ Écrivez-nous à torontoeast@metrolinx.com;

☎ Par téléphone : **416-202-3900**

🐦 Retrouvez-nous sur Twitter [@GOExpansion](https://twitter.com/GOExpansion)

🌐 Visitez le site Web : www.metrolinx.com/projects-and-programs/go-expansion

✉ Available in English upon request. If interested, send an email to torontoeast@metrolinx.com

Qu'est-ce que cela signifie pour vous?

En 2026, il y aura une augmentation des activités de construction au niveau des rues Lower Jarvis et Lower Sherbourne au sud du corridor ferroviaire, alors que les équipes de travail poursuivent les activités structurelles des ponts en préparation de l'expansion des ponts ferroviaires. Pour faciliter ces travaux nécessaires, il y aura des fermetures de voies de circulation, de trottoirs et de pistes cyclables servant à soutenir ces activités complexes. Veuillez vous reporter au tableau ci-dessous pour trouver la liste de toutes les activités à venir et des impacts connexes sur la rue Lower Sherbourne. Au fur et à mesure que les travaux avancent, ce tableau sera mis à jour avec les mises à jour de planification et un avis mis à jour sera diffusé.

Activité	Dates	Répercussions
<i>Installation de murs sécants</i>	<i>Terminée</i>	<i>Terminée</i>
<i>Démolition des murs de soutènement en aile</i>	<i>Terminée</i>	<i>Terminée</i>
<i>Démolition de la façade du pont</i>	<i>Terminée</i>	<i>Terminée</i>
<i>Forages de caissons et installations de fondations</i>	<i>Terminée</i>	<i>Terminée</i>
<i>Installations de culée</i>	<i>Terminée</i>	<i>Terminée</i>
<i>Travaux sur la structure du pont</i>	<i>Terminée</i>	<i>Terminée</i>
<i>Système de lavage du pont</i>	<i>Terminée</i>	<i>Terminée</i>
<i>Travaux de finition du pont</i>	<i>Terminée</i>	<i>Terminée</i>
Aménagement paysager et travaux de finition	En cours – printemps 2026	<ul style="list-style-type: none"> • Fermetures de voie quotidiennes intermittentes • Une voie restera ouverte dans les deux directions. • Bruit (travaux de jour), poussière, vibration, impacts visuels • Construction du mur de soutènement
Travaux d'étude sur les ponts	Du 6 au 30 avril 2026	<ul style="list-style-type: none"> • Fermetures complètes de voie et de trottoir durant la nuit (21 h à 5 h) • Bruit (travail de nuit), poussière, vibration, impacts visuels

Communiquez avec nous :

✉ Écrivez-nous à torontoeast@metrolinx.com;

☎ Par téléphone : 416-202-3900

🐦 Retrouvez-nous sur Twitter @GOExpansion

🌐 Visitez le site Web : www.metrolinx.com/projects-and-programs/go-expansion

✉ Available in English upon request. If interested, send an email to torontoeast@metrolinx.com

Restauration de la chaussée	Été 2026	<ul style="list-style-type: none"> • Restauration de chaussées en béton et en asphalte, des trottoirs, des bordures de trottoir et de la piste cyclable. • Fermetures des trottoirs est et ouest • Fermeture des pistes cyclables • Fermetures de voies en alternance en direction nord et en direction sud
-----------------------------	----------	---

Ce calendrier sera mis à jour au fur et à mesure de l'avancement des travaux et est sujet à des changements en raison de la complexité de ces travaux et des approbations de permis en suspens.

Avantages à long terme

Les améliorations de la voie est sont en cours de réalisation dans le cadre du projet d'amélioration de la gare Union et du programme d'expansion plus vaste de GO.

Nous retirons et déplaçons des infrastructures sur le côté sud du corridor ferroviaire de la gare Union à l'est de cette dernière et élargissons les ponts ferroviaires qui passent au-dessus des rues Lower Jarvis et Lower Sherbourne.

Les améliorations de la voie est permettront l'installation de deux sections de voie supplémentaires le long du côté sud du corridor ferroviaire de la gare Union, à l'est de la gare Union, ce qui augmentera la capacité et permettra l'électrification future dans le cadre du programme d'expansion de GO.

Une fois les travaux d'amélioration de la voie terminés, Metrolinx posera les rails, modernisera le système de signalisation et électrifiera les principaux segments du réseau ferroviaire GO.

Questions

Si vous avez des questions ou des préoccupations concernant ce travail, veuillez communiquer avec nous à tout moment à l'adresse [TorontoEast@metrolinx.com](mailto:torontoeast@metrolinx.com) ou composez le (416) 202-3900. Pour de plus amples renseignements sur l'Expansion de GO dans votre communauté, visitez notre site Web à Metrolinx.com/GoExpansion.

Veillez lire le code QR ci-dessus pour vous abonner à notre infolettre hebdomadaire et obtenir des mises à jour.



SCAN ME

Nous apprécions votre patience et votre compréhension continues de ces travaux nécessaires. Les dates peuvent changer.

Communiquez avec nous :

✉ Écrivez-nous à torontoeast@metrolinx.com;

☎ Par téléphone : 416-202-3900

🐦 Retrouvez-nous sur Twitter [@GOExpansion](https://twitter.com/GOExpansion)

🌐 Visitez le site Web : www.metrolinx.com/projects-and-programs/go-expansion

✉ Available in English upon request. If interested, send an email to torontoeast@metrolinx.com