

Mis à jour: Réductions de voies sur l'avenue Pape pour la construction de la station Cosburn

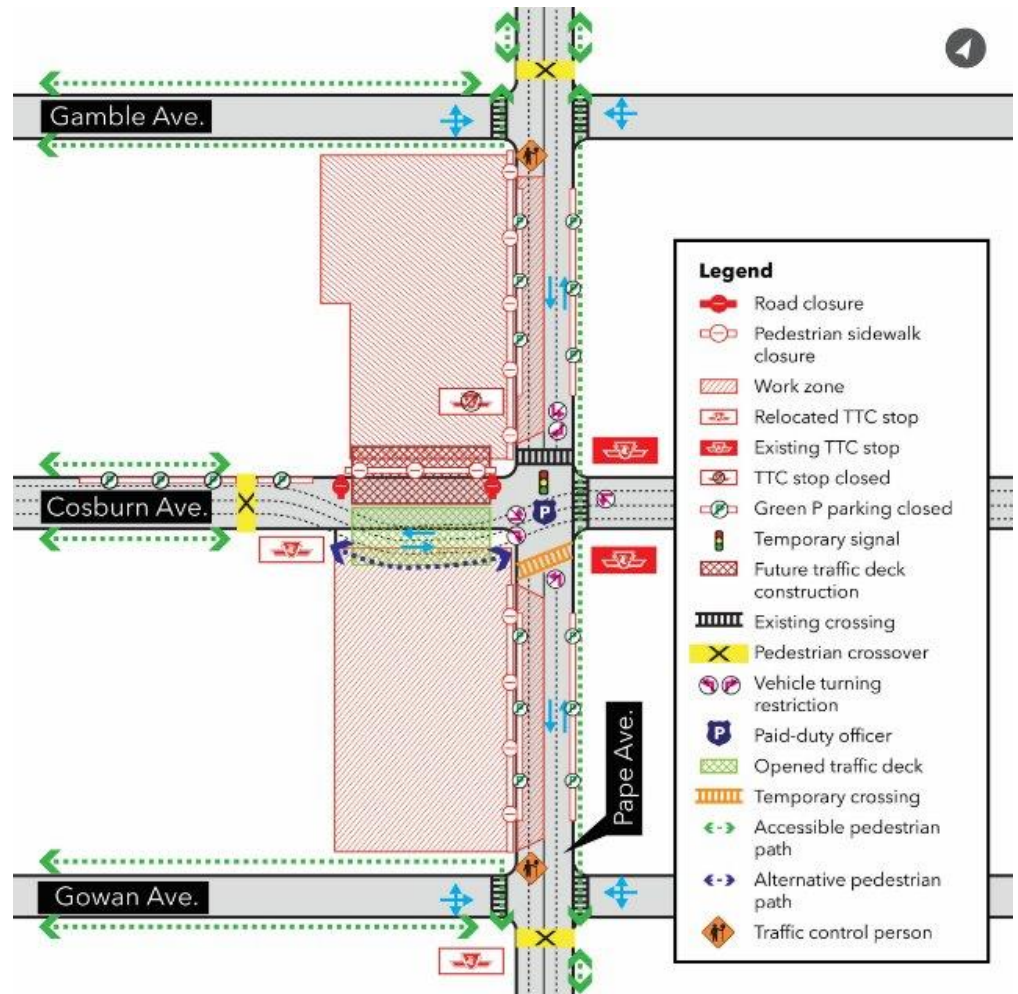
Date de début prévue : au plus tôt le **22 juin 2026**

Date de fin prévue : au plus tôt le 22 avril 2026

Heures des travaux : Du lundi au vendredi, de 7 h à 23 h (des travaux de week-end pourraient être nécessaires)

Ce qui se passe

- La future station Cosburn sera située au coin ouest de l'avenue Pape entre l'avenue Gamble et l'avenue Gowan.
- La prochaine phase de construction comprendra des activités pour préparer le site de la station Cosburn pour l'excavation.
- Des routes temporaires doivent être construites pour créer de l'espace pour la construction d'une plateforme de circulation. La plateforme de circulation servira de pont pour permettre l'accès des véhicules à la chaussée pendant que les travaux d'excavation ont lieu sous l'intersection de l'avenue Pape et de l'avenue Cosburn.



À quoi s'attendre

- Les travaux d'amélioration du terrain pour préparer le site à l'excavation sont en cours.
- L'enfoncement des pieux aura lieu sur le site, ce qui comprend le forage de grands trous circulaires dans le sol. Lors du forage, la terre qui est enlevée est contenue dans un boîtier en acier. Une fois le forage terminé, du béton sera placé pour remplir le trou.
- Des murs en béton armé sont également construits sur place pour fournir un soutien structurel autour des futures zones d'excavation.
- Des foreuses, des excavatrices, des grues, des chargeuses, des camions à béton, des camions à benne et d'autres machines seront nécessaires pour effectuer ce travail.
- Les travaux auront lieu en semaine de 7 h à 23 h et, si nécessaire, pendant les week-ends.

Renseignements en date du :26 mai 2026

- Les conditions météorologiques ou les circonstances imprévues pourraient affecter les heures des travaux.
- De l'équipement de surveillance environnementale sera installé sur le site pour évaluer le bruit, la vibration et les niveaux de poussière provenant des camions et des équipements lourds de construction pendant les travaux de construction.

Répercussions sur la circulation et les piétons

- La circulation automobile sera réduite à une voie dans les deux directions le long de l'avenue Pape entre l'avenue Gamble et l'avenue Gowan.
- Des restrictions de virage des véhicules seront en place à l'intersection de l'avenue Pape et de l'avenue Cosburn.
- **La ruelle ouest de Pape sud à Cosburn restera fermée à la circulation piétonne et automobile pendant toute la durée des travaux à la station Cosburn.**
- Le trottoir ouest de l'avenue Pape sera fermé entre l'avenue Gamble et l'avenue Gowan. Le trottoir nord sera fermé sur l'avenue Cosburn à l'ouest de l'avenue Pape.
- La circulation sur l'avenue Cosburn sera légèrement déviée vers le sud afin de permettre les travaux de construction.
- Il y aura un agent de service rémunéré pour aider aux passages pour piétons jusqu'à ce que les nouveaux passages pour piétons sur l'avenue Pape et l'avenue Cosburn soient ouverts à l'utilisation.
- Le personnel de contrôle de la circulation sera présent pendant les heures de construction actives et lorsque les mouvements de véhicules de construction nécessitent un contrôle de la circulation ou un contrôle des piétons.
- L'arrêt d'autobus de la TTC en direction sud sur l'avenue Pape sera déplacé de l'avenue Cosburn à l'avenue Gowan.

Quelle est la prochaine étape?

Pour obtenir de plus amples renseignements sur les travaux à venir, veuillez consulter [metrolinx.com/constructionligneontario](https://www.metrolinx.com/constructionligneontario) ou vous abonner au bulletin d'information à [metrolinx.com/fr/abonnez-vous-aux-courriels](https://www.metrolinx.com/fr/abonnez-vous-aux-courriels).

À propos du projet

- Ligne de métro de 15,6 km qui facilitera et accélérera les déplacements à Toronto et au-delà.
- 15 arrêts et plus de 40 correspondances avec d'autres transports en commun, y compris les trains GO, le métro, le TLR, le tramway et les autobus.
- Moins de 30 minutes d'un bout à l'autre de la ligne.

Contactez-nous :

Appelez-nous 24 heures sur 24 et 7 jours sur 7 au : [416-202-5100](tel:416-202-5100)

Écrivez-nous à : ontarioline@metrolinx.com

Retrouvez-nous sur X, Facebook et Instagram : [@ontarioline](https://www.instagram.com/ontarioline)

Visitez le site Web : www.metrolinx.com/ligneontario

Visitez notre bureau communautaire de l'avenue Danforth :

810, av. Danforth, Toronto

- Du lundi au vendredi, de 9 h à 17 h.

Où visitez nos autres bureaux communautaires :

- Riverside : 770, rue Queen Est, Toronto
- Parc Thorncliffe : 45, boulevard Overlea, Toronto

Available in English on demand. If you are interested, please send an email to ontarioline@metrolinx.com.

- Une réduction de 28 000 trajets en voiture sur les routes chaque jour.