

Bloor GO - Déplacement de la rampe d'accès à l'avenue Ernest

Date de début prévue: 20 avril 2026

Date de fin prévue: 30 juin 2026

Heures de travail: Du lundi au vendredi, de 7h00 à 17h00

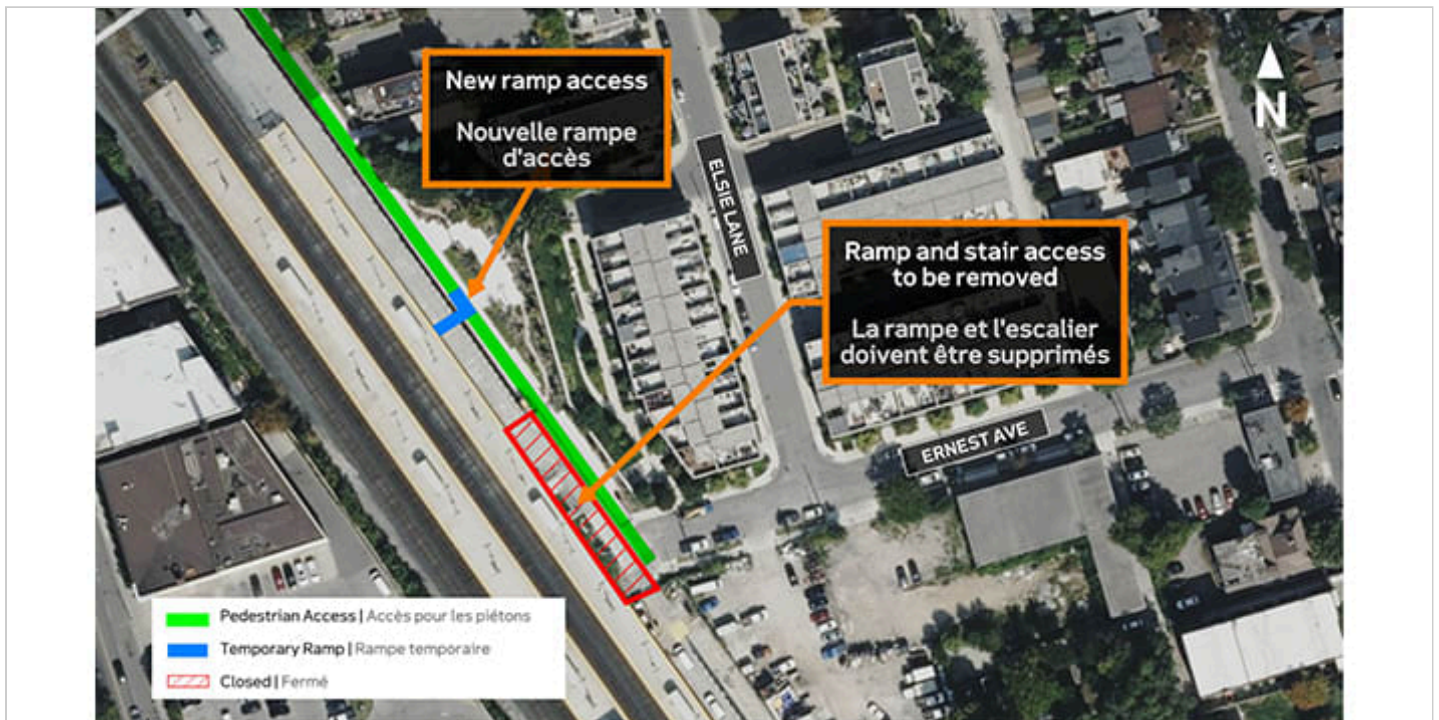


Photo aérienne de l'avenue Ernest/chemin ferroviaire de l'ouest de Toronto avec une note indiquant que la rampe d'accès existante a été déplacée vers le parc.

Quels sont les travaux en cours?

L'accès par escalier et rampe à la gare GO de Bloor/à la voie ferrée de l'ouest de Toronto via l'avenue Ernest sera démonté et temporairement déplacé dans le nouveau parc situé à cet endroit. Les équipes y termineront ensuite la construction du mur antibruit et les travaux de voie. La rampe temporaire restera dans le parc jusqu'à l'achèvement du nouveau pavillon d'accès à l'avenue Randolph. L'accès à la gare GO de Bloor sera maintenu en tout temps.

À quoi s'attendre?

- Les camions et les équipements de construction peuvent générer de la poussière pendant la construction.
- Les équipes prendront des précautions pour surveiller et réduire la poussière.
- On peut s'attendre à une augmentation de la présence de véhicules et d'équipements de construction dans la zone de travaux.
- Les aires de travaux seront clairement marquées ou clôturées pour assurer la sécurité publique.
- Veuillez faire preuve de prudence autour des chantiers de construction en activité.
- Les travaux peuvent être retardés ou reportés en raison de conditions météorologiques ou de circonstances imprévues.

Changements à la circulation

- Aucune perturbation de la circulation n'est prévue.

Accès piétonnier

- Tous les trottoirs piétonniers resteront ouverts pendant les travaux.

Bruit et vibrations

- Les résidences et les entreprises de la région peuvent éprouver du bruit et des vibrations causés par les équipements de construction liés à ces travaux.
- Les équipes prendront des mesures pour réduire au minimum les perturbations dans la zone environnante dans la mesure du possible.

Service de transport en commun

- Aucune incidence prévue sur les services de transport en commun.
-

À propos du projet

Le projet se compose de nombreux éléments différents qui, une fois achevés, s'accorderont parfaitement pour améliorer les services et les correspondances entre la gare Union et la gare GO de Kitchener.


Pour offrir un service accru sur la ligne de Kitchener, des améliorations sont apportées le long du corridor ferroviaire et à certaines gares existantes, et les travaux sont bien avancés. Metrolinx travaille à offrir davantage de services ferroviaires aux collectivités le long de la ligne de Kitchener aussi rapidement que possible.

Des questions? Nous sommes là pour vous.

 www.metrolinx.com/kitchener

 TorontoWest@metrolinx.com

 [@MetrolinxToronto](#)

 416-202-6911