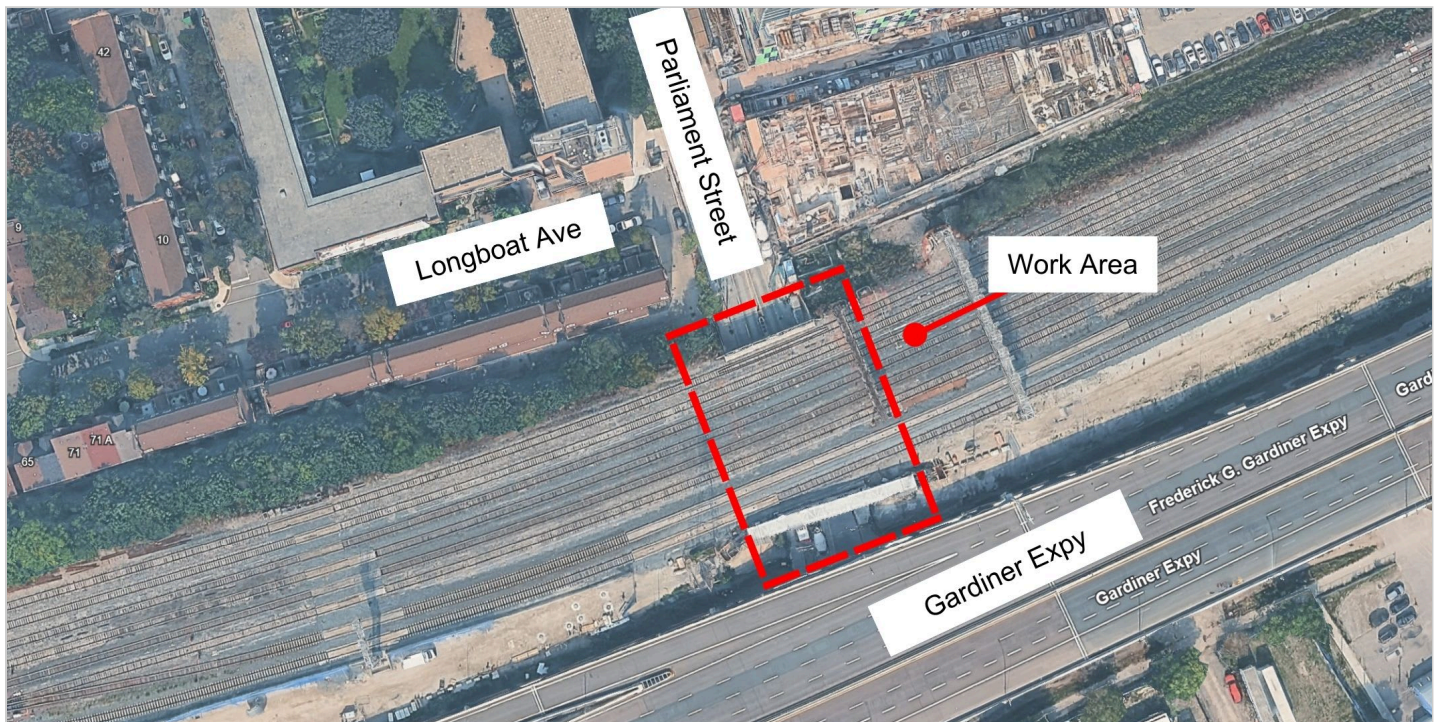


# Fermeture routière de la rue Parliament – Études sur les ponts

Date de début prévue: 18 mai 2026

Date de fin prévue: 17 juillet 2026

Heures de travail: Du lundi au dimanche, de 20 h à 5 h



**Carte des répercussions des travaux sur la rue Parliament, entre le boulevard Lake Shore et la rue Mill.**

## Quels sont les travaux en cours?

Des études sur les ponts seront en cours sur la rue Parliament sous le pont ferroviaire, ce qui aura des répercussions sur l'accès entre le boulevard Lake Shore Ouest et la rue Mill. Des fermetures intermittentes de voies et de trottoirs pendant la nuit seront nécessaires pour permettre les travaux, le déploiement des machines ainsi que les études sur le tablier et les colonnes du pont. Une voie de circulation dans chaque direction et un trottoir seront maintenus pendant les heures de travail.

Il y aura une fermeture routière complète pendant la nuit le 2 juin et le 18 juin 2026.

## À quoi s'attendre?

- L'éclairage de chantier pourrait être visible depuis le site des travaux.
- Lorsque c'est possible, les lumières des équipements seront positionnées loin des maisons résidentielles pour maintenir les niveaux de pollution lumineuse bas.
- Les camions et les équipements de construction peuvent générer de la poussière pendant la construction.
- Les équipes prendront des précautions pour surveiller et réduire la poussière.
- On peut s'attendre à une augmentation de la présence de véhicules et d'équipements de construction dans la zone de travaux.
- Les aires de travaux seront clairement marquées ou clôturées pour assurer la sécurité publique.
- Veuillez faire preuve de prudence autour des chantiers de construction en activité.
- Les travaux peuvent être retardés ou reportés en raison de conditions météorologiques ou de circonstances imprévues.

## Changements à la circulation

- Aucune perturbation de la circulation n'est prévue.

## Accès piétonnier

- Tous les trottoirs piétonniers resteront ouverts pendant les travaux.
- Des fermetures temporaires de trottoirs ou des détours pour piétons seront en place pendant que les travaux sont en cours, avec des panneaux pour diriger les piétons au besoin.
- Des détours pour piétons peuvent être nécessaires, avec des panneaux en place pour diriger les piétons au besoin.
- Des voies piétonnières précises et bien définies seront maintenues pendant la construction afin d'assurer la sécurité des piétons.

## Bruit et vibrations

- Les équipes prendront des mesures pour réduire au minimum les perturbations dans la zone environnante dans la mesure du possible.
- Les résidences et les entreprises dans la région peuvent s'attendre à entendre du bruit et des vibrations causés par les équipements de construction liés à ces travaux.

## Service de transport en commun

- Aucune incidence prévue sur les services de transport en commun.
- Tout impact potentiel sur le transport en commun sera communiqué par la TTC.

---

## À propos du projet


La gare Union devient plus accessible et facile à naviguer avec des quais plus larges et moins d'affluence. En tant que porte d'entrée de la région, la gare fait l'objet d'une modernisation indispensable tout en préservant ses caractéristiques patrimoniales afin de répondre aux besoins en matière de transport en commun actuels et futurs. Tout cela pour accroître la capacité et faire circuler plus de trains dans le plus grand carrefour de transport en commun du réseau ferroviaire GO et offrir un service bidirectionnel toute la journée, toutes les 15 minutes minimum, sur les principaux segments du réseau.

**Des questions? Nous sommes là pour vous.**

 [www.metrolinx.com/union](http://www.metrolinx.com/union)

 [TorontoEast@Metrolinx.com](mailto:TorontoEast@Metrolinx.com)

 [@MetrolinxToronto](https://www.facebook.com/MetrolinxToronto)

 4162023900