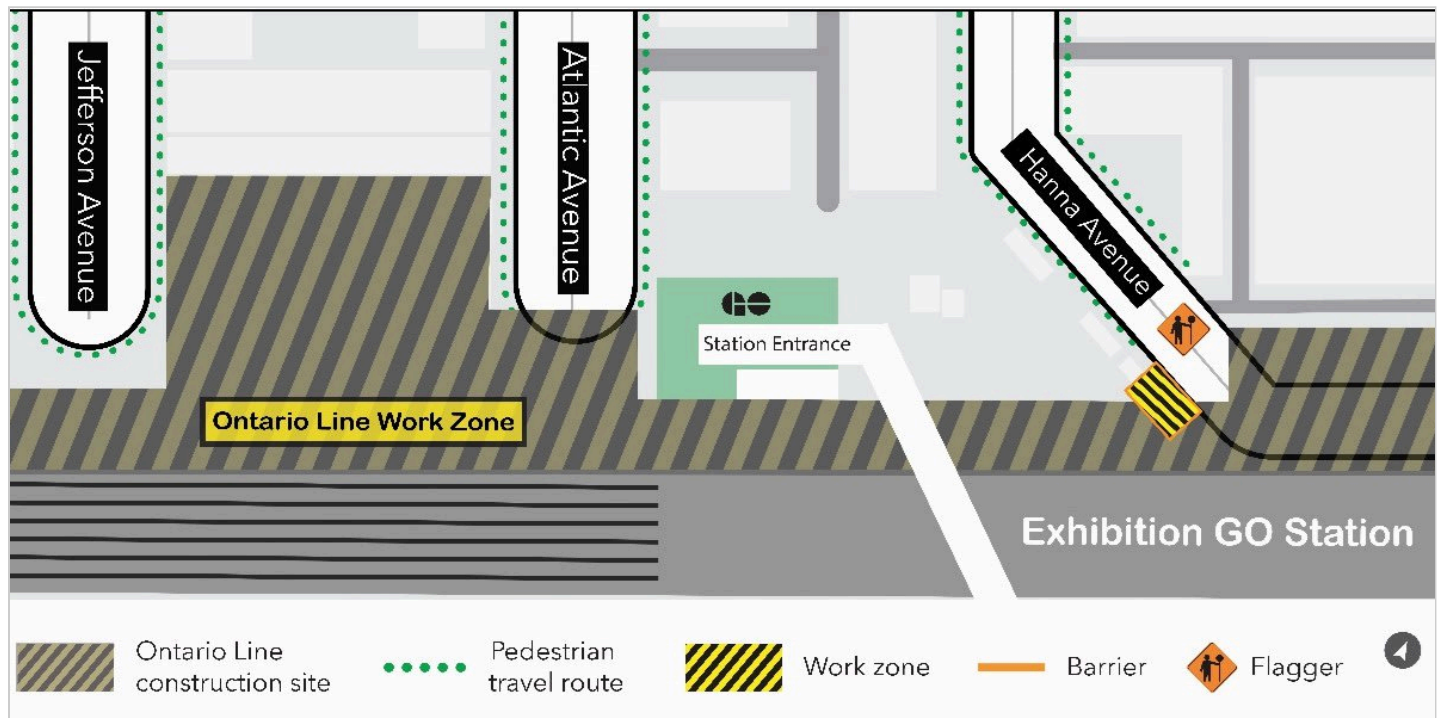


Installation d'un raccordement au réseau d'eau sur l'avenue Hanna

Date de début prévue: 09 juin 2026

Date de fin prévue: 28 août 2026

Heures de travail: Du lundi au vendredi, de 7 h à 17 h 30



Carte de la zone des travaux

Quels sont les travaux en cours?

Dans le cadre des travaux en cours pour la construction de la future station Exhibition sur la ligne Ontario, des équipes procéderont à l'installation d'un raccordement au réseau d'eau dans ce secteur.

À quoi s'attendre?

- Les équipes prendront des précautions pour surveiller et réduire la poussière.
- Les aires de travaux seront clairement marquées ou clôturées pour assurer la sécurité publique.
- Les travaux peuvent être retardés ou reportés en raison de conditions météorologiques ou de circonstances imprévues.

Changements à la circulation

- Un agent de service rémunéré, des signaleurs et des panneaux de déviation seront sur place pour diriger la circulation, au besoin.
- Toutes les entreprises de la zone resteront ouvertes pendant les travaux. Veuillez suivre la signalisation pour l'accès.

Accès piétonnier

- Tous les trottoirs piétonniers resteront ouverts pendant les travaux.

Service de transport en commun

- Aucune incidence prévue sur les services de transport en commun.
-

À propos du projet

- Une ligne de métro de 15,6 kilomètres qui permettra de se déplacer plus rapidement et plus facilement à Toronto et au-delà.
- Au total 15 arrêts et de plus de 40 correspondances avec d'autres moyens de transports en commun, notamment le train GO, le métro, le TLR, le tramway et les lignes d'autobus.
- Moins de 30 minutes d'un bout à l'autre de la ligne.
- 28 000 voitures de moins sur les routes chaque jour.

Des questions? Nous sommes là pour vous.

 <https://www.metrolinx.com/ontario-line>

 ontarioline@metrolinx.com

 @ontarioline

 416-202-5100